



Le chiffre du commerce extérieur

<http://lekiosque.finances.gouv.fr>



Ile-de-France

1er trimestre 2019

(maj : résultats de Mars 2019)

Réalisée chaque mois, la brochure régionale présente les données de cadrage du commerce extérieur de marchandises d'une région française et de ses départements.

Les informations sont présentées selon une nomenclature agrégée (niveaux spécifiques de NAF-CPF révision 2).

Les statistiques sont valorisées CAF (à l'importation) et FAB (à l'exportation) et ne subissent aucun traitement statistique tels que des estimations ou des corrections de variations saisonnières.

Les statistiques régionales du commerce extérieur n'intègrent pas les échanges de matériel militaire qui ne peuvent être connus que globalement.

Concepts & méthodes sur

<http://lekiosque.finances.gouv.fr>

Réalisation

Direction générale des douanes et droits indirects

Département des statistiques et des études du commerce extérieur

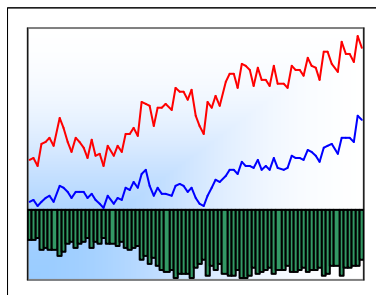
Unité diffusion et études économiques
diffusion.stat@douane.finances.gouv.fr

Plus de données auprès du

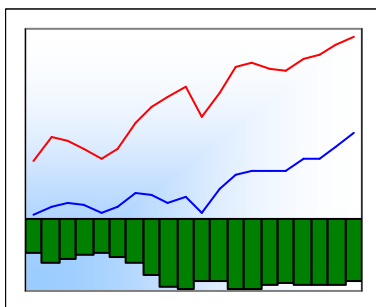
Centre d'informations statistiques
cis@douane.finances.gouv.fr



Données CAF/FAB hors matériel militaire en millions d'euros



export — import



	Export	Import	Solde
1T1999	13 670	20 150	-6 480
1T2018	23 668	36 713	-13 044
2T2018	23 734	36 786	-13 052
3T2018	23 066	35 526	-12 460
4T2018	26 902	39 468	-12 566
1T2019	26 550	37 479	-10 929

	Export	Import	Solde
2013	77 238	131 548	-54 310
2014	77 471	130 351	-52 879
2015	83 482	137 497	-54 015
2016	84 522	138 885	-54 363
2017	89 913	144 377	-54 464
2018	97 371	148 493	-51 122

Part des départements sur la période 2T2018 - 1T2019

Exportations	%	Importations	%
Paris	16,1	Paris	20,3
Seine-et-Marne	20,3	Seine-et-Marne	17,6
Yvelines	8,0	Yvelines	11,7
Essonne	5,4	Essonne	7,7
Hauts-de-Seine	21,9	Hauts-de-Seine	13,2
Seine-Saint-Denis	6,4	Seine-Saint-Denis	9,0
Val-de-Marne	4,3	Val-de-Marne	7,4
Val-d'Oise	17,7	Val-d'Oise	13,1

Attention appelée : la brochure est désormais réalisée chaque mois sur la base des résultats du dernier mois disponible. Après son édition initiale, lors de la publication des résultats du commerce extérieur des mois de mars, juin, septembre ou décembre, chaque brochure d'un trimestre sera ainsi mise à jour deux fois.

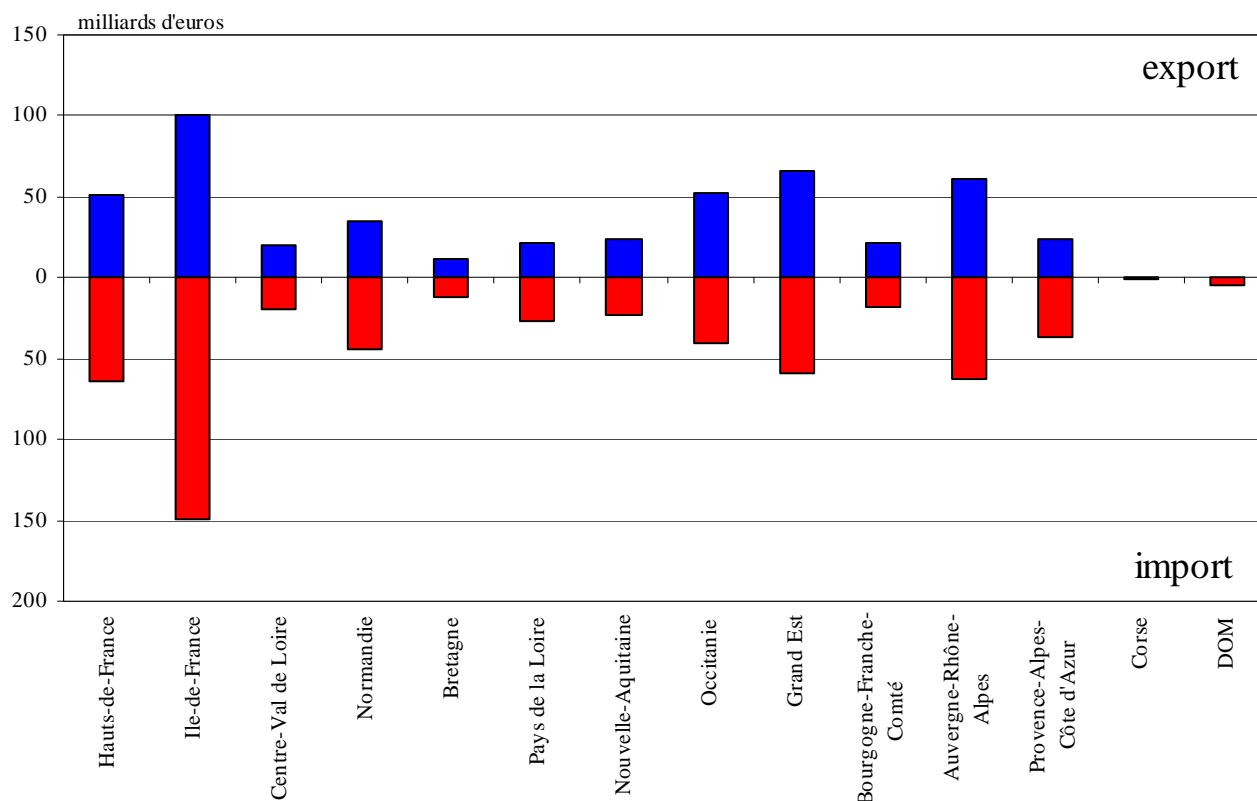
Les données sont présentées sur année glissante (4 derniers trimestres disponibles) afin d'éliminer les aléas saisonniers.

Le département indiqué est celui de départ ou de destination des marchandises sauf flux particuliers (pétrole, plateforme de distribution).



La place de la région dans le commerce extérieur de la France - période 2T2018 - 1T2019

Ile-de-France : 20,6 % des exportations de la France et 26,5 % des importations



Le territoire statistique de la France :

En terme de commerce extérieur, le territoire statistique de la France comprend la France continentale, la Corse, les départements d'Outre-mer et la Principauté de Monaco. Les échanges commerciaux de Monaco sont intégrés à la région Provence-Alpes-Côte d'Azur. Les flux commerciaux entre les différentes parties du territoire statistique de la France ne sont pas comptabilisés.

Des effets de structure :

Dans certains cas, le département indiqué sur les documents douaniers reprend celui de stockage et non forcément celui d'expédition (à l'exportation), de consommation ou d'utilisation (à l'importation). Ainsi, sans en être originaires ou à destination, des flux sont attribués aux régions possédant d'importantes plates-formes logistiques d'échanges commerciaux (aéroports, ports, entrepôts) : c'est notamment le cas pour les produits pétroliers.

Diffusion de la brochure et mise à jour des statistiques régionales :

Les statistiques régionales sont disponibles selon une périodicité trimestrielle, mais elles sont néanmoins mises à jour chaque mois. Ainsi, lors de la diffusion des résultats nationaux du mois de février, la période disponible la plus récente des statistiques régionales reste le dernier trimestre complet, soit le 4^{ème} trimestre de l'année précédente, néanmoins mis à jour des enrichissements et corrections.

Une fois créée, lors de la diffusion des résultats de mars, juin, septembre ou décembre, cette brochure est donc actualisée par deux fois. Les chiffres qu'elle présente sont ainsi constamment en phase avec des statistiques obtenues par ailleurs (site Internet, demandes particulières, ...).

Cas particulier de l'électricité et du gaz naturel :

A compter de janvier 2005 (janvier 2006 dans le cas précis des échanges avec la Suisse), l'évolution de la législation communautaire du marché de l'énergie entraîne des conséquences pour la comptabilisation des échanges d'électricité (par ligne haute-tension) et de gaz naturel (par gazoduc) : ces flux sont attribués au département de PARIS (75), et non aux départements effectivement producteurs (à l'exportation) ou aux départements consommateurs/frontaliers (à l'importation). L'attention est donc appelée sur la spécificité des échanges de produits énergétiques de la région Ile-de-France et du département de Paris.





Nomenclature agrégée A17 et A38	1T2019			2T2018 - 1T2019		
	export	import	solde	export	import	solde
AZ Produits agricoles, sylvicoles et piscicoles	144	746	-602	593	2 991	-2 399
DE Hydrocarbures naturels, autres produits des industries extractives, électricité, déchets	1 722	2 478	-756	6 049	10 542	-4 493
Produits manufacturés (C1 à C5)	24 141	33 869	-9 728	91 491	134 054	-42 563
C1 Produits des IAA	979	2 046	-1 067	4 143	8 280	-4 137
C2 Produits pétroliers raffinés et coke	185	233	-47	650	1 075	-424
C3 Equipements mécaniques, matériel électrique, électronique et informatique	5 262	10 341	-5 079	21 051	42 373	-21 322
<i>Produits informatiques, électroniques et optiques</i>	3 241	5 824	-2 583	13 238	25 188	-11 950
<i>Equipements électriques et ménagers</i>	712	1 891	-1 179	2 763	7 367	-4 604
<i>Machines industrielles et agricoles, diverses</i>	1 309	2 626	-1 317	5 050	9 818	-4 768
C4 Matériels de transport	7 200	8 058	-859	26 451	30 993	-4 543
<i>Industrie automobile</i>	3 128	5 417	-2 289	11 912	21 158	-9 246
<i>Industries aéronautique et spatiale, navale, ferroviaire, cycles et motocycles</i>	4 072	2 642	1 430	14 538	9 835	4 703
C5 Autres produits industriels	10 515	13 190	-2 676	39 196	51 333	-12 137
<i>Textiles, habillement et chaussures</i>	3 223	3 530	-307	11 562	13 807	-2 245
<i>Bois papier et carton</i>	136	506	-370	578	1 963	-1 385
<i>Produits chimiques, parfums et cosmétiques</i>	2 163	1 520	643	8 218	5 910	2 308
<i>Produits pharmaceutiques</i>	1 657	1 879	-222	6 978	8 306	-1 328
<i>Produits en caoutchouc, plastique, produits minéraux</i>	510	1 119	-609	1 989	4 296	-2 307
<i>Produits métallurgiques et métalliques</i>	807	1 437	-631	3 092	5 472	-2 380
<i>Produits manufacturés divers</i>	2 019	3 198	-1 179	6 779	11 579	-4 800
ZZ Produits divers (édition, communication, documents techniques, objets d'art, antiquités, ...)	542	386	155	2 119	1 672	447
Ensemble CAF/FAB hors matériel militaire	26 550	37 479	-10 929	#####	149 260	-49 007

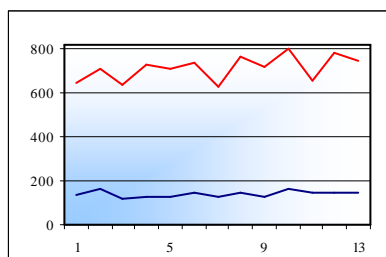
Comparaison des structures régionale et nationale - période 2T2018-1T2019

Nomenclature agrégée A17	Région		France	
	% export	% import	% export	% import
AZ Produits agricoles, sylvicoles et piscicoles	0,6	2,0	3,1	2,5
DE Hydrocarbures naturels, autres produits des industries extractives, électricités, déchets	6,0	7,1	2,3	7,8
Produits manufacturés	91,3	89,8	93,9	89,2
C1 Produits des IAA	4,1	5,5	9,8	7,4
C2 Produits pétroliers raffinés et coke	0,6	0,7	2,0	4,2
C3 Equipements mécaniques, matériel électrique, électronique et	21,0	28,4	18,6	21,1
C4 Matériels de transport	26,4	20,8	23,5	17,3
C5 Produits manufacturés divers	39,1	34,4	40,1	39,1
ZZ Produits divers (édition, communication, ...)	2,1	1,1	0,7	0,6
Ensemble CAF/FAB hors matériel militaire	100	100	100	100

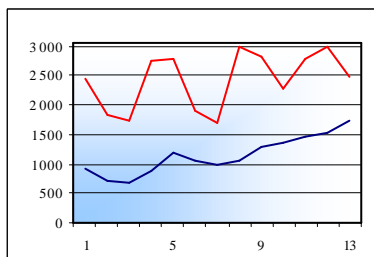




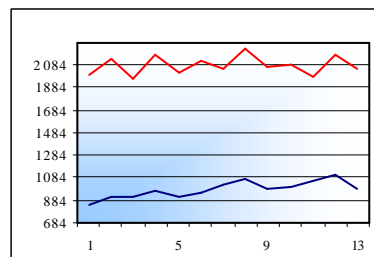
AZ - Produits agricoles



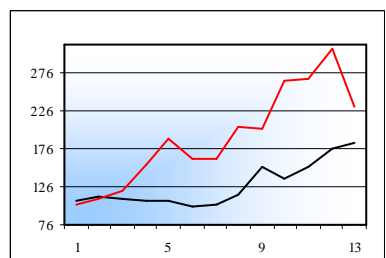
DE - Hydrocarbures naturels, ...



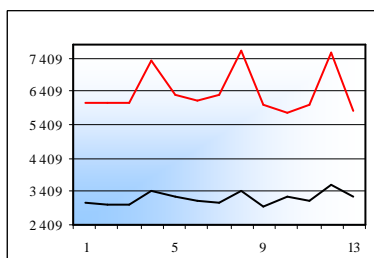
C1 - Produits des IAA



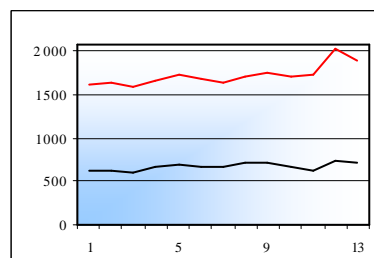
C2 - Produits pétroliers raffinés et coke



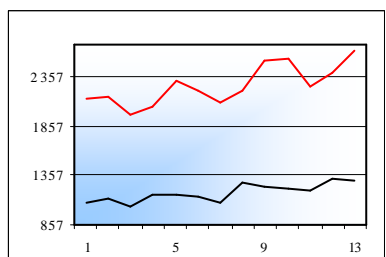
CI - Produits informatiques, électroniques, ...



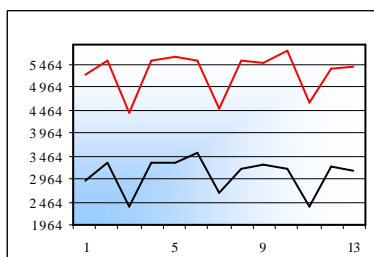
CJ - Equipements électriques et ménagers



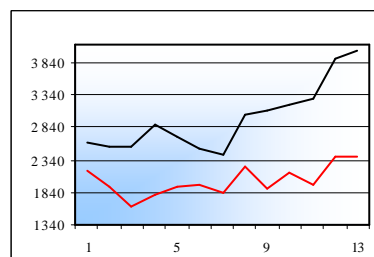
CK - Machines industrielles et agricoles, ...



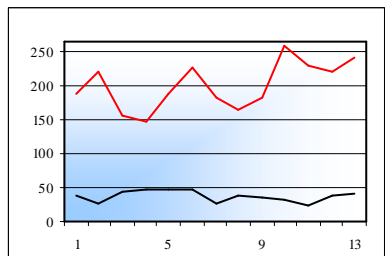
Industrie automobile (C29A et C29B)



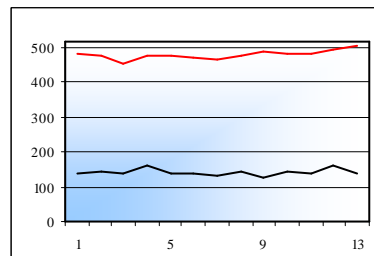
C30C - Industrie aéronautique et spatiale



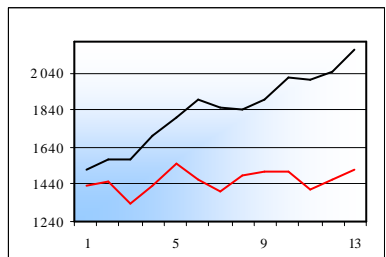
Autres mat. de transports (C30A-C30B-C30E, CB - Textiles, habillement, cuir et chaussures



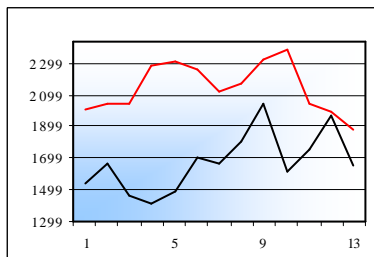
CC - Bois, papier et carton



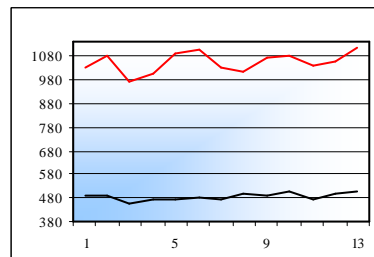
CE - Chimie, parfums, cosmétiques



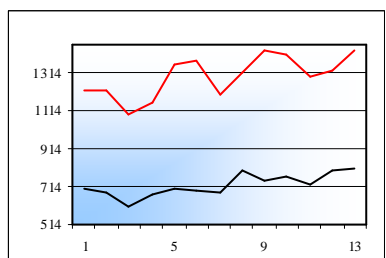
CF - Produits pharmaceutiques



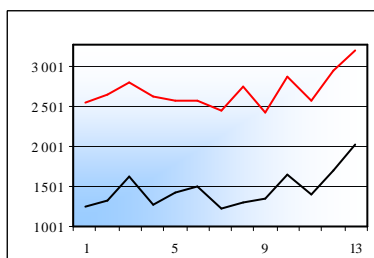
CG - Produits en caoutchouc, en plastique, .



CH - Produits métallurgiques et métalliques



CM - Produits manufacturés divers



► Echanges des 13 derniers trimestres (1T2016-1T2019)

données en millions d'euros

— importation
— exportation





produits

► Palmarès produits sur la période 2T2018 - 1T2019

Exportations	<i>millions d'euros</i>			Importations	<i>millions d'euros</i>		
Nomenclature agrégée A129	valeur	%	rang	Nomenclature agrégée A129	valeur	%	rang
		antérieur*				antérieur*	
Produits de la construction aéronautique et :	14 400	14,4	1	Produits de la construction automobile	18 832	12,6	1
Produits de la construction automobile	9 389	9,4	2	Hydrocarbures naturels	9 593	6,4	5
Produits pharmaceutiques	6 978	7,0	3	Produits de la construction aéronautique et :	8 881	6,0	6
Cuir, bagages et chaussures	6 258	6,2	4	Articles d'habillement	8 789	5,9	4
Articles d'habillement	4 813	4,8	5	Téléphones et équipements de communicati	8 623	5,8	2
Parfums, cosmétiques et produits d'entretie	4 267	4,3	6	Produits pharmaceutiques	8 306	5,6	3
Articles de joaillerie et bijouterie, instrumen	4 157	4,1	9	Machines et équipements d'usage général	6 938	4,6	8
Machines et équipements d'usage général	3 779	3,8	7	Ordinateurs et équipements périphériques	6 674	4,5	7
Téléphones et équipements de communicati	3 663	3,7	8	Matériel électrique	5 261	3,5	9
Électricité	3 569	3,6	14	Articles de joaillerie et bijouterie, instrumen	4 406	3,0	12
Composants et cartes électroniques	3 126	3,1	12	Cuir, bagages et chaussures	3 742	2,5	11
Matériel électrique	2 598	2,6	11	Instruments à usage médical, optique et dent	3 625	2,4	10
Appareils de mesure, d'essai et de navigatior	2 587	2,6	10	Produits électroniques grand public	3 138	2,1	13
Équipements pour automobiles	2 523	2,5	13	Appareils de mesure, d'essai et de navigatior	3 009	2,0	14
Produits chimiques divers	2 343	2,3	15	Produits de la culture et de l'élevage	2 512	1,7	16
Ordinateurs et équipements périphériques	1 910	1,9	16	Produits chimiques divers	2 391	1,6	15
Ouvrages en métaux (coutellerie, outils, quiri	1 874	1,9	17	Produits en plastique	2 341	1,6	17
Hydrocarbures naturels	1 842	1,8	19	Équipements pour automobiles	2 326	1,6	18
Produits chimiques de base, produits azotés,	1 608	1,6	18	Ouvrages en métaux (coutellerie, outils, quiri	2 246	1,5	19
Instruments à usage médical, optique et dent	1 327	1,3	22	Appareils ménagers	2 106	1,4	20
Produits laitiers et glaces	1 239	1,2	21	Produits chimiques de base, produits azotés,	1 949	1,3	23
Équipements électromédicaux de diagnostic	1 186	1,2	20	Machines diverses d'usage spécifique	1 790	1,2	25
Boissons	1 162	1,2	23	Produits alimentaires divers	1 786	1,2	22
Machines diverses d'usage spécifique	943	0,9	24	Meubles	1 775	1,2	24
Produits alimentaires divers	934	0,9	27	Articles de sport, jeux et jouets ; produits m	1 773	1,2	26
Produits en plastique	910	0,9	26	Composants et cartes électroniques	1 737	1,2	21
Articles de sport, jeux et jouets ; produits m	894	0,9	29	Parfums, cosmétiques et produits d'entretie	1 569	1,1	28
Tableaux, gravures, sculptures	757	0,8	25	Viande et produits à base de viande	1 530	1,0	27
Produits de l'édition, logiciels	722	0,7	28	Produits sidérurgiques et de première transfc	1 401	0,9	30
Produits pétroliers raffinés et coke	650	0,6	35	Équipements électromédicaux de diagnostic	1 389	0,9	29
Déchets industriels	568	0,6	30	Produits de l'industrie textile	1 276	0,9	31
Métaux non ferreux	552	0,6	31	Produits à base de fruits et légumes, y comp	1 166	0,8	32
Produits électroniques grand public	513	0,5	32	Métaux non ferreux	1 086	0,7	33
Produits sidérurgiques et de première transfc	508	0,5	33	Produits pétroliers raffinés et coke	1 075	0,7	39
Produits de la culture et de l'élevage	496	0,5	36	Boissons	947	0,6	35
Produits de l'industrie textile	491	0,5	34	Pâte à papier, papier et carton	841	0,6	38
Verre et articles en verre	414	0,4	38	Cycles et motocycles	832	0,6	42
CD et DVD enregistrés	406	0,4	41	Produits de l'édition, logiciels	823	0,6	36
Meubles	400	0,4	37	Électricité	764	0,5	34
Matériaux de construction et produits minéi	340	0,3	39	Préparations et conserves à base de poisson	728	0,5	37
autres	3 154	3,1		autres	9 283	6,2	
Total	100 252	100		Total	149 260	100	

* 2T2017 - 1T2018

* 2T2017 - 1T2018





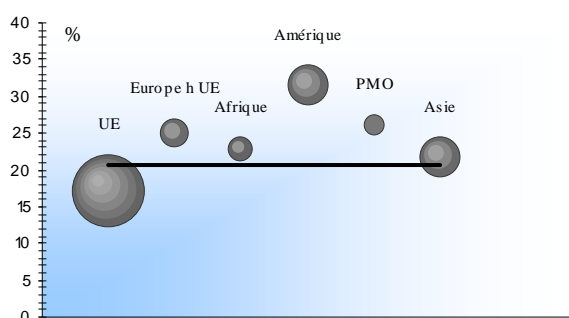
pays

millions d'euros

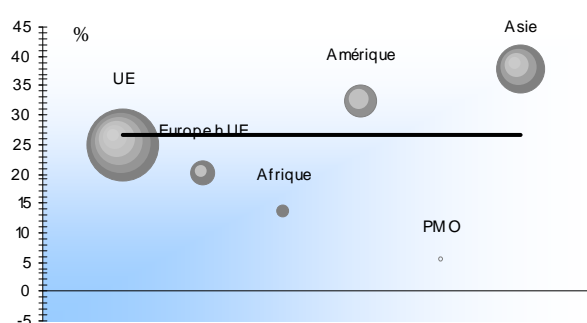
	1T2019			2T2018 - 1T2019			Part en %	
	export	import	solde	export	import	solde	Exp	Imp
Union européenne	13 403	20 219	-6 817	49 918	80 025	-30 107	49,8	53,6
<i>dont : Zone euro</i>	9 847	15 954	-6 107	37 678	64 789	-27 111	37,6	43,4
Pays tiers	13 147	17 260	-4 113	50 334	69 235	-18 901	50,2	46,4
<i>Europe hors UE</i>	2 075	2 050	25	8 315	8 497	-182	8,3	5,7
<i>Afrique</i>	1 412	1 014	398	5 744	3 703	2 042	5,7	2,5
<i>Amérique</i>	4 713	4 008	705	17 218	15 728	1 490	17,2	10,5
<i>Proche et Moyen Orient</i>	1 008	176	832	3 840	714	3 126	3,8	0,5
<i>Asie</i>	3 810	9 033	-5 223	14 703	36 585	-21 882	14,7	24,5
<i>Divers</i>	129	979	-850	514	4 008	-3 494	0,5	2,7
Ensemble hors matériel militaire	26 550	37 479	-10 929	100 252	149 260	-49 007	100	100

► Part de la région dans le commerce de la France : globalement et par zones

Exportations



Importations



pois global — part de la région dans le commerce global de la France 20,6 % à l'export, 26,5 % à l'import.
 pois par zones ○ part de la région dans le commerce avec une zone, par exemple 22,9 % des exports de la France vers l'Afrique.
 l'aire des cercles représente la part de la zone pour la région. Ainsi, l'aire du cercle <UE> figure 49,8 % des exportations de la région et celle du cercle <Amérique>, 17,2 %

► Palmarès pays sur la période 2T2018 - 1T2019

Exportations

Pays	millions d'euros		
	valeur	%	rang
Etats-Unis d Amérique	13 712	13,7	1
Allemagne	12 414	12,4	2
Royaume-Uni	6 923	6,9	4
Espagne	6 609	6,6	3
Italie	6 228	6,2	5
Belgique	5 667	5,7	6
Suisse	5 144	5,1	7
Chine	3 685	3,7	8
Hong-Kong	2 611	2,6	9
Singapour	2 324	2,3	11
Pays-Bas	2 282	2,3	10
Japon	1 792	1,8	12
Pologne	1 607	1,6	14
Algérie	1 241	1,2	13
Emirats Arabes Unis	1 177	1,2	16
Autres	26 838	26,8	
Total	100 252	100	

* période 2T2017 - 1T2018

Importations

Pays	millions d'euros		
	valeur	%	rang
Chine	20 880	14,0	1
Allemagne	16 710	11,2	2
Belgique	13 570	9,1	4
Etats-Unis d Amérique	13 002	8,7	3
Italie	10 398	7,0	5
Espagne	8 553	5,7	6
Royaume-Uni	6 600	4,4	8
Pays-Bas	6 410	4,3	7
Suisse	5 396	3,6	9
Japon	3 580	2,4	10
Pays non classifiés ailleurs	2 888	1,9	13
Pologne	2 696	1,8	12
Vietnam	2 612	1,8	11
Turquie	2 240	1,5	15
Slovaquie	2 166	1,5	14
Autres	31 559	21,1	
Total	149 260	100	

* période 2T2017 - 1T2018





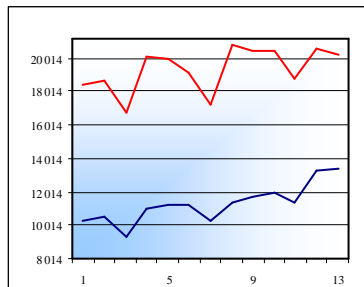
pays

Evolution des échanges au cours des 13 derniers trimestres (1T2016 - 2T2018)

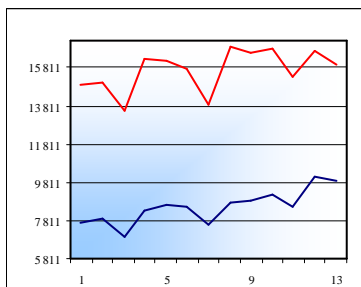
données en millions d'euros

— export — import

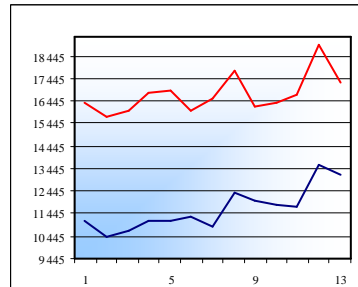
UE



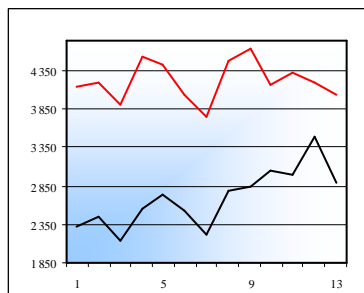
Zone euro



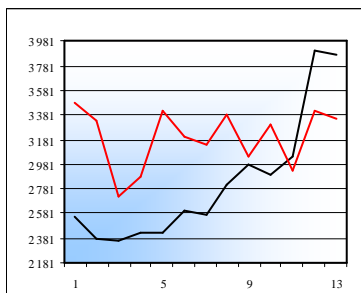
Pays tiers



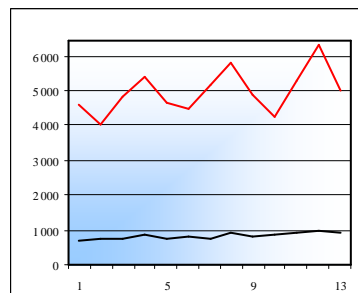
Allemagne



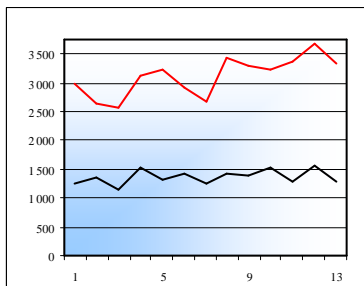
Etats-Unis d Amérique



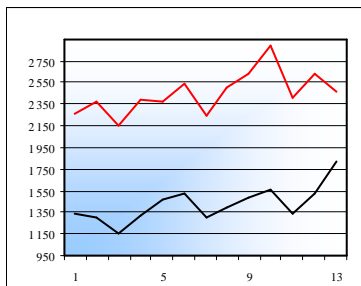
Chine



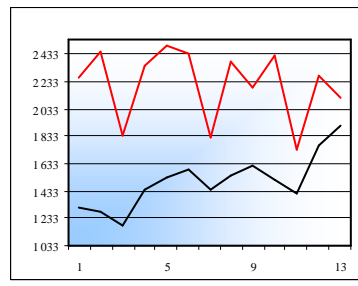
Belgique



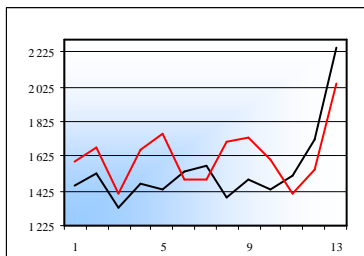
Italie



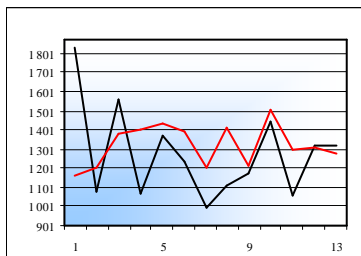
Espagne



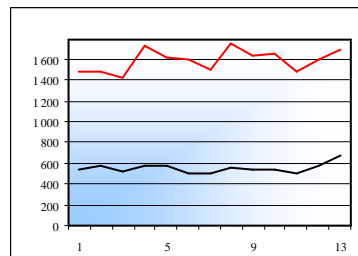
Royaume-Uni



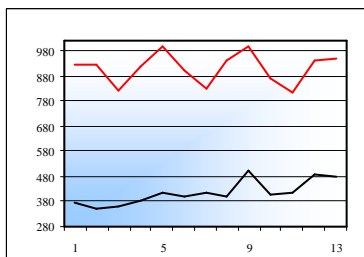
Suisse



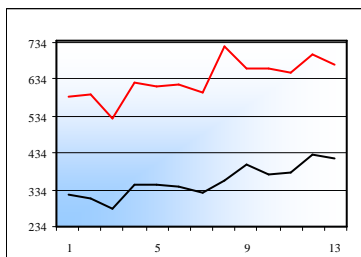
Pays-Bas



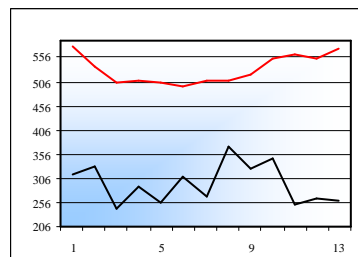
Japon

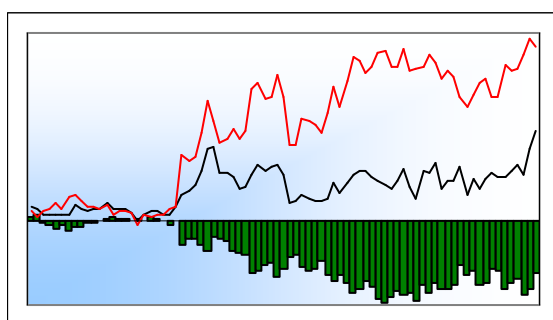


Pologne

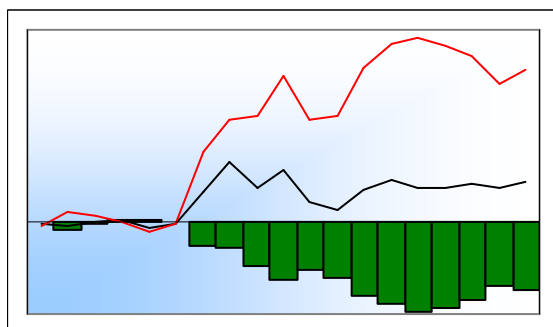


Turquie





	Export	Import	Solde
1T1999	2 279	2 087	192
1T2018	3 483	6 940	-3 458
2T2018	3 675	6 970	-3 295
3T2018	3 364	7 497	-4 133
4T2018	4 222	8 003	-3 781
1T2019	4 837	7 760	-2 924



	Export	Import	Solde
2013	12 591	29 537	-16 946
2014	12 397	28 506	-16 108
2015	12 981	27 568	-14 587
2016	12 411	24 362	-11 950
2017	13 231	25 932	-12 701
2018	14 743	29 410	-14 667

► Structure des échanges par produits et zones

Nomenclature agrégée A17 et A38	1T2019			2T2018 - 1T2019		
	export	import	solde	export	import	solde
AZ Produits agricoles, sylvicoles et piscicoles	12	67	-54	74	235	-161
DE Hydrocarbures	813	2 157	-1 344	1 933	9 426	-7 493
C1 Produits des IAA	249	218	31	1 069	877	193
C2 Produits pétroliers raffinés et coke	70	33	37	226	243	-18
C3 Equipements	346	1 050	-704	1 410	4 111	-2 701
C4 Matériels de transport	90	204	-114	388	584	-195
C5 Autres produits industriels	3 024	3 893	-869	9 968	14 172	-4 204
<i>CI à C5 = Industrie manufacturière</i>	3 779	5 397	-1 619	13 061	19 987	-6 925
ZZ Produits divers	233	140	93	1 029	583	446
Ensemble CAF/FAB hors matériel militaire	4 837	7 760	-2 924	16 097	30 230	-14 133
UE	2 184	4 431	-2 247	5 381	17 073	-11 693
dont Zone euro	1 469	3 616	-2 147	4 054	15 050	-10 996
Europe hors UE	803	662	141	3 210	2 969	241
Afrique	234	305	-71	931	926	5
Amérique	572	267	305	2 394	1 127	1 267
Proche et Moyen Orient	252	47	205	968	257	711
Asie	778	1 637	-859	3 157	6 088	-2 931
Divers	15	412	-397	57	1 789	-1 733

millions d'euros



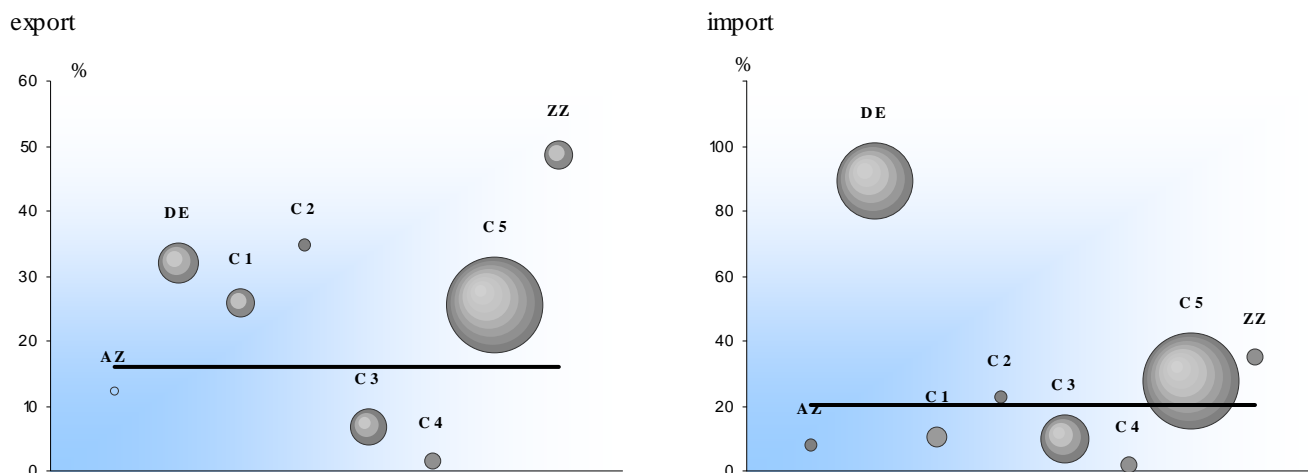


► Poids du département dans les échanges commerciaux de la région - période 2T2018 - 1T2019

poids global ——— part du département dans le commerce global de la région 16,1 % à l'export, 20,3 % à l'import.
 poids par CPA ● part du département dans le commerce de la région pour un produit particulier, par exemple 25,8 % des exportations de produits des IAA (C1) de la région.

L'aire de chaque cercle représente la part de la Nomenclature Agrégée considérée dans les échanges du département. Ainsi, l'aire du cercle <Produits des IAA> (C1) figure 6,6 % des exportations du département, celle du cercle <Matériels de transport> (C4), 2,4 %

Le graphique met donc en évidence les spécificités départementales selon une approche de type "point fort - point faible"



AZ Produits agricoles, sylvicoles, de la pêche et de l'aquaculture C1 Produits des IAA
 DE Hydrocarbures naturels C2 Produits pétroliers raffinés et coke C3 Equipements mécaniques, matériel électrique, électronique et optique C5 Autres produits industrie
 C4 Matériels de transport ZZ Produits divers

► Palmarès produits sur la période 2T2018 - 1T2019

Exportations	millions d'euros		
	valeur	%	rang
Nomenclature agrégée A129			antérieur*
Articles de joaillerie et bijouterie, instrument	3 567	22,2	1
Articles d'habillement	2 227	13,8	2
Hydrocarbures naturels	1 842	11,4	3
Parfums, cosmétiques et produits d'entretien	1 323	8,2	4
Cuir, bagages et chaussures	1 301	8,1	5
Boissons	735	4,6	7
Tableaux, gravures, sculptures	681	4,2	6
Appareils de mesure, d'essai et de navigation	443	2,8	8
Matériel électrique	259	1,6	12
Articles de sport, jeux et jouets ; produits ma	231	1,4	16
Produits pétroliers raffinés et coke	226	1,4	34
Produits alimentaires divers	207	1,3	22
Produits de la construction automobile	197	1,2	9
Produits de l'industrie textile	171	1,1	14
Machines et équipements d'usage général	170	1,1	11
autres	2 516	15,6	
Total	16 097	100	

* période 2T2017 - 1T2018

Importations	millions d'euros		
	valeur	%	rang
Nomenclature agrégée A129			antérieur*
Hydrocarbures naturels	9 395	31,1	1
Articles d'habillement	4 176	13,8	2
Articles de joaillerie et bijouterie, instrument	3 981	13,2	3
Cuir, bagages et chaussures	2 057	6,8	4
Ordinateurs et équipements périphériques	1 429	4,7	5
Appareils de mesure, d'essai et de navigation	991	3,3	6
Téléphones et équipements de communicati	637	2,1	7
Produits pharmaceutiques	545	1,8	8
Articles de sport, jeux et jouets ; produits ma	486	1,6	10
Produits de l'industrie textile	413	1,4	9
Parfums, cosmétiques et produits d'entretien	378	1,3	12
Matériel électrique	369	1,2	15
Produits de la construction automobile	346	1,1	16
Instruments à usage médical, optique et dent	332	1,1	13
Meubles	315	1,0	11
autres	4 381	14,5	
Total	30 230	100	

* période 2T2017 - 1T2018





Paris

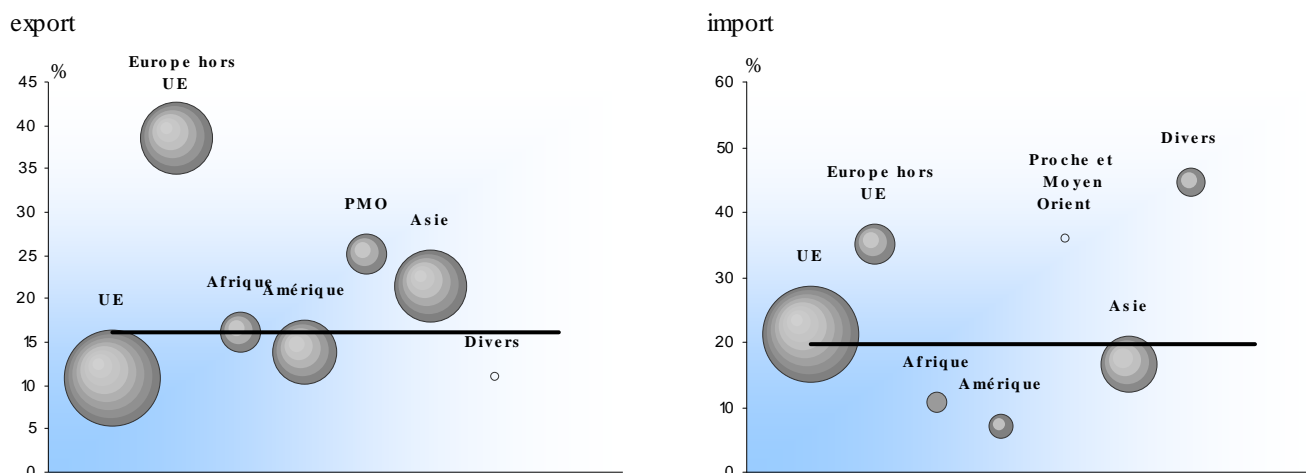
► Poids du département dans les échanges commerciaux de la région sur la période 2T2018 - 1T2019

poids global —
poids par CPA ○

part du département dans le commerce global de la région 16,1 % à l'export, 19,6 % à l'import.
part du département dans le commerce de la région pour une zone particulière, par exemple 16,2 % des exportations de la région vers l'Afrique.

L'aire de chaque cercle représente la part de la zone considérée dans les échanges du département. Ainsi, l'aire du cercle <Afrique> figure 5,8 % des exportations du département, celle du cercle <Asie>, 19,6 %

Le graphique met donc en évidence les spécificités départementales selon une approche de type "point fort - point faible"



► Palmarès produits sur la période 2T2018 - 1T2019

Exportations *millions d'euros*

Nomenclature agrégée A129	valeur	%	rang antérieur*
Suisse	2 795	17,4	1
Etats-Unis d Amérique	1 814	11,3	2
Italie	1 472	9,1	4
Espagne	1 347	8,4	3
Royaume-Uni	1 021	6,3	8
Hong-Kong	879	5,5	5
Chine	661	4,1	6
Japon	482	3,0	7
Emirats Arabes Unis	421	2,6	9
Allemagne	420	2,6	10
Corée du Sud	346	2,2	11
Singapour	279	1,7	17
Belgique	272	1,7	14
Algérie	243	1,5	12
Canada	178	1,1	18

autres 3 469 21,6
Total 16 097 100

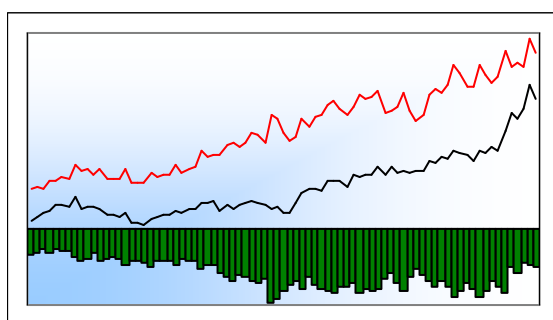
* période 2T2017 - 1T2018

Importations *millions d'euros*

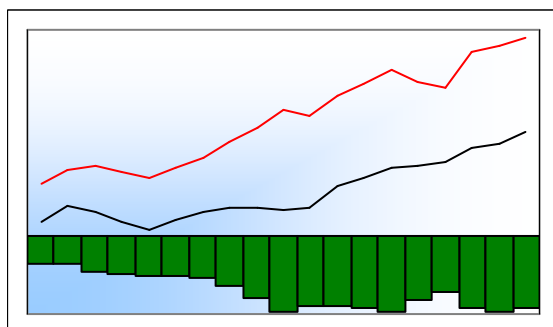
Nomenclature agrégée A129	valeur	%	rang antérieur*
Belgique	8 037	49,9	1
Chine	3 252	10,8	2
Allemagne	2 597	8,6	3
Suisse	2 402	7,9	4
Italie	1 989	6,6	5
Pays non classifiés ailleurs	1 561	5,2	7
Pays-Bas	1 339	4,4	6
Royaume-Uni	939	3,1	10
Etats-Unis d Amérique	808	2,7	8
Pologne	603	2,0	9
Turquie	496	1,6	11
Vietnam	482	1,6	12
Inde	479	1,6	13
Espagne	434	1,4	14
Bangladesh	328	1,1	16

autres 4 484 14,8
Total 30 230 100

* période 2T2017 - 1T2018



	Export	Import	Solde
1T1999	1 351	2 357	-1 007
1T2018	4 740	6 226	-1 487
2T2018	4 588	6 313	-1 725
3T2018	4 865	6 234	-1 369
4T2018	5 664	7 065	-1 400
1T2019	5 208	6 673	-1 465



	Export	Import	Solde
2013	11 667	19 956	-8 289
2014	11 940	19 272	-7 332
2015	13 410	22 757	-9 346
2016	13 738	23 466	-9 728
2017	14 940	24 293	-9 353
2018	19 857	25 838	-5 981

► Structure des échanges par produits et zones

Nomenclature agrégée A17 et A38	1T2019			2T2018 - 1T2019		
	export	import	solde	export	import	solde
AZ Produits agricoles, sylvicoles et piscicoles	24	38	-14	92	155	-63
DE Hydrocarbures	15	46	-31	58	245	-187
C1 Produits des IAA	76	428	-352	362	1 833	-1 471
C2 Produits pétroliers raffinés et coke	29	23	6	96	121	-25
C3 Equipements	453	1 654	-1 201	1 677	6 708	-5 031
C4 Matériels de transport	3 119	2 025	1 094	11 466	7 201	4 266
C5 Autres produits industriels	1 479	2 431	-952	6 520	9 892	-3 372
<i>C1 à C5 = Industrie manufacturière</i>	5 156	6 561	-1 404	20 122	25 754	-5 632
ZZ Produits divers	13	29	-16	54	131	-77
Ensemble CAF/FAB hors matériel militaire	5 208	6 673	-1 465	20 326	26 285	-5 959
UE	2 139	2 918	-779	9 393	11 667	-2 274
dont Zone euro	1 628	2 339	-710	7 307	9 196	-1 889
Europe hors UE	344	595	-251	1 259	2 337	-1 078
Afrique	199	35	164	818	123	694
Amérique	1 995	1 364	631	6 861	4 873	1 988
Proche et Moyen Orient	166	20	147	590	68	521
Asie	353	1 594	-1 240	1 363	6 640	-5 277
Divers	11	147	-137	43	577	-534

millions d'euros



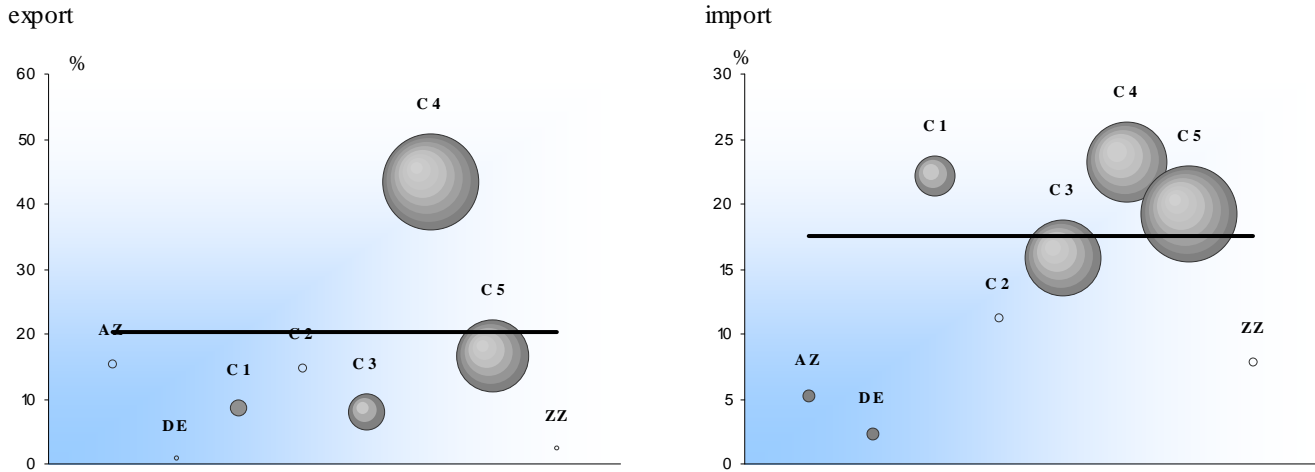


► Poids du département dans les échanges commerciaux de la région - période 2T2018 - 1T2019

poids global — part du département dans le commerce global de la région 20,3 % à l'export, 17,6 % à l'import.
 poids par CPA ○ part du département dans le commerce de la région pour un produit particulier, par exemple 8,7 % des exportations de produits des IAA (C1) de la région.

L'aire de chaque cercle représente la part de la Nomenclature Agrégée considérée dans les échanges du département. Ainsi, l'aire du cercle <Produits des IAA> (C1) figure 1,8 % des exportations du département, celle du cercle <Matériels de transport> (C4), 56,4 %

Le graphique met donc en évidence les spécificités départementales selon une approche de type "point fort - point faible"



AZ Produits agricoles, sylvicoles, de la pêche et de l'aquaculture
 DE Hydrocarbures naturels
 C1 Produits des IAA
 C2 Produits pétroliers raffinés et coke
 C3 Equipements mécaniques, matériel électrique, électronique et optique
 C4 Matériels de transport
 C5 Autres produits industrie
 ZZ Produits divers

► Palmarès produits sur la période 2T2018 - 1T2019

Exportations	millions d'euros		
	valeur	%	rang antérieur*
Nomenclature agrégée A129			
Produits de la construction aéronautique et sp	11 184	55,0	1
Produits pharmaceutiques	3 913	19,3	2
Machines et équipements d'usage général	704	3,5	3
Ouvrages en métaux (coutellerie, outils, quin	644	3,2	5
Produits chimiques divers	455	2,2	4
Parfums, cosmétiques et produits d'entretien	309	1,5	6
Matériel électrique	265	1,3	7
Produits en plastique	182	0,9	8
Produits alimentaires divers	163	0,8	10
Ordinateurs et équipements périphériques	159	0,8	14
Verre et articles en verre	145	0,7	11
Appareils de mesure, d'essai et de navigation	144	0,7	9
Articles d'habillement	144	0,7	13
Produits de la construction automobile	138	0,7	12
Cuir, bagages et chaussures	128	0,6	15
autres	1 649	8,1	
Total	20 326	100	

* période 2T2017 - 1T2018

Importations	millions d'euros		
	valeur	%	rang antérieur*
Nomenclature agrégée A129			
Produits de la construction aéronautique et sp	6 070	23,1	1
Produits pharmaceutiques	3 899	14,8	2
Téléphones et équipements de communicac	1 665	6,3	3
Machines et équipements d'usage général	1 376	5,2	4
Ordinateurs et équipements périphériques	1 199	4,6	5
Articles d'habillement	1 102	4,2	6
Produits de la construction automobile	834	3,2	7
Appareils ménagers	637	2,4	8
Matériel électrique	571	2,2	9
Produits alimentaires divers	525	2,0	11
Tabacs manufacturés	505	1,9	10
Ouvrages en métaux (coutellerie, outils, quin	489	1,9	14
Produits chimiques de base, produits azotés, r	482	1,8	16
Produits chimiques divers	472	1,8	12
Meubles	469	1,8	13
autres	5 991	22,8	
Total	26 285	100	

* période 2T2017 - 1T2018





Seine-et-Marne

► Poids du département dans les échanges commerciaux de la région sur la période 2T2018 - 1T2019

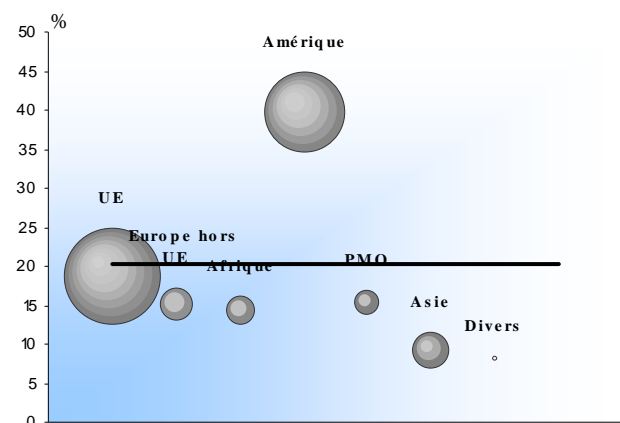
poids global —
poids par CPA ○

part du département dans le commerce global de la région 20,3 % à l'export, 17,1 % à l'import.
part du département dans le commerce de la région pour une zone particulière, par exemple 14,2 % des exportations de la région vers l'Afrique.

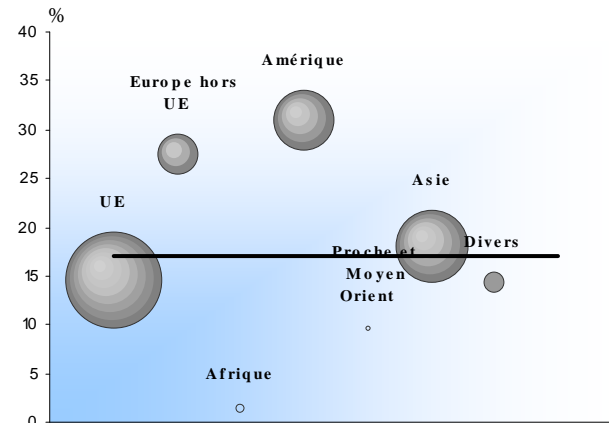
L'aire de chaque cercle représente la part de la zone considérée dans les échanges du département. Ainsi, l'aire du cercle <Afrique> figure 4 % des exportations du département, celle du cercle <Asie>, 6,7 %

Le graphique met donc en évidence les spécificités départementales selon une approche de type "point fort - point faible"

export



import



► Palmarès produits sur la période 2T2018 - 1T2019

Exportations *millions d'euros*

Nomenclature agrégée A129	valeur	%	rang antérieur*
Etats-Unis d Amérique	6 332	31,2	1
Allemagne	3 734	18,4	2
Royaume-Uni	1 361	6,7	3
Belgique	983	4,8	4
Italie	743	3,7	5
Espagne	578	2,8	6
Suisse	543	2,7	7
Chine	528	2,6	9
Pays-Bas	420	2,1	11
Russie	349	1,7	8
Portugal	298	1,5	13
Algérie	252	1,2	10
Turquie	248	1,2	14
Hongrie	230	1,1	16
Mexique	223	1,1	17

autres 3 503 17,2
Total 20 326 100

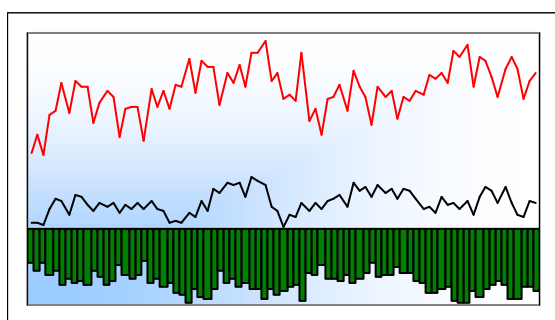
* période 2T2017 - 1T2018

Importations *millions d'euros*

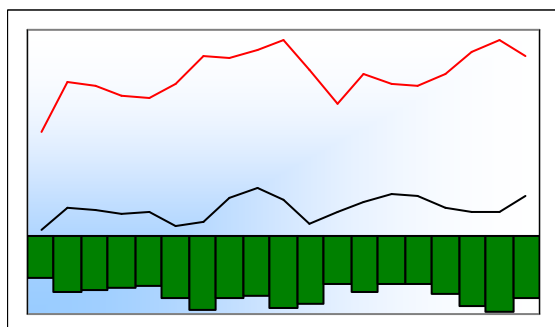
Nomenclature agrégée A129	valeur	%	rang antérieur*
Etats-Unis d Amérique	4 599	22,6	2
Chine	4 372	16,6	1
Allemagne	2 814	10,7	3
Suisse	1 563	5,9	4
Italie	1 529	5,8	6
Belgique	1 428	5,4	5
Pays-Bas	1 386	5,3	7
Royaume-Uni	1 232	4,7	8
Espagne	815	3,1	9
Japon	624	2,4	10
Pologne	513	2,0	11
Pays non classifiés ailleurs	390	1,5	14
Turquie	357	1,4	13
Irlande	327	1,2	12
Norvège (yc Svalbard)	268	1,0	34

autres 4 067 15,5
Total 26 285 100

* période 2T2017 - 1T2018



	Export	Import	Solde
1T1999	1 735	3 021	-1 286
1T2018	2 118	4 773	-2 655
2T2018	1 893	4 547	-2 654
3T2018	1 865	4 025	-2 160
4T2018	2 143	4 350	-2 207
1T2019	2 101	4 482	-2 381



	Export	Import	Solde
2013	9 252	15 876	-6 624
2014	8 570	16 662	-8 092
2015	8 349	18 020	-9 671
2016	8 275	18 766	-10 491
2017	9 265	17 727	-8 462
2018	8 018	17 695	-9 676

► Structure des échanges par produits et zones

Nomenclature agrégée A17 et A38	1T2019			2T2018 - 1T2019		
	export	import	solde	export	import	solde
AZ Produits agricoles, sylvicoles et piscicoles	6	22	-16	27	62	-35
DE Hydrocarbures	28	8	20	116	33	83
C1 Produits des IAA	60	122	-62	264	492	-227
C2 Produits pétroliers raffinés et coke	0	2	-2	1	9	-8
C3 Equipements	614	1 081	-467	2 755	4 245	-1 489
C4 Matériels de transport	812	2 375	-1 563	2 935	9 314	-6 379
C5 Autres produits industriels	524	851	-327	1 718	3 164	-1 446
<i>C1 à C5 = Industrie manufacturière</i>	2 011	4 431	-2 421	7 674	17 224	-9 550
ZZ Produits divers	56	20	36	184	85	100
Ensemble CAF/FAB hors matériel militaire	2 101	4 482	-2 381	8 001	17 403	-9 402
UE	1 186	3 192	-2 006	4 378	12 401	-8 023
dont Zone euro	898	2 384	-1 486	3 380	9 327	-5 948
Europe hors UE	157	103	54	606	341	265
Afrique	154	195	-41	737	730	7
Amérique	255	377	-123	979	1 427	-448
Proche et Moyen Orient	51	16	35	268	65	203
Asie	291	528	-237	1 000	2 197	-1 197
Divers	8	71	-63	33	242	-209

millions d'euros





► Poids du département dans les échanges commerciaux de la région - période 2T2018 - 1T2019

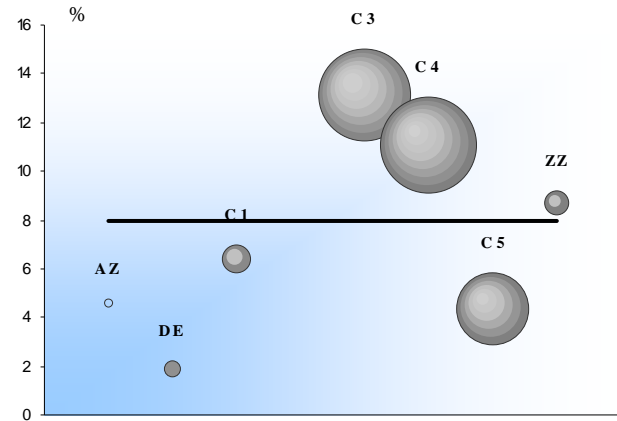
poids global —
poids par CPA ○

part du département dans le commerce global de la région 8 % à l'export, 11,7 % à l'import.
part du département dans le commerce de la région pour un produit particulier, par exemple 6,4 % des exportations de produits des IAA (C1) de la région.

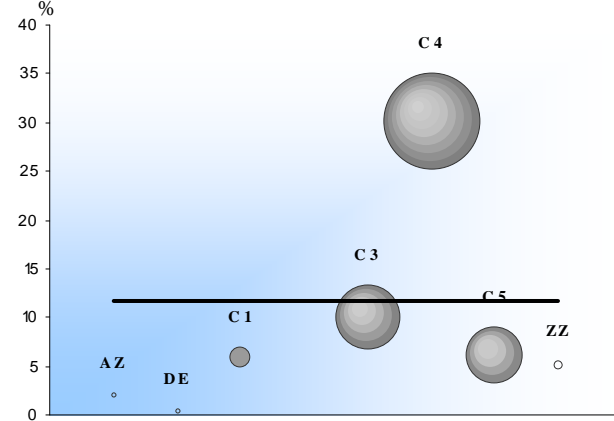
L'aire de chaque cercle représente la part de la Nomenclature Agrégée considérée dans les échanges du département. Ainsi, l'aire du cercle <Produits des IAA> (C1) figure 3,3 % des exportations du département, celle du cercle <Matériels de transport> (C4), 36,7 %

Le graphique met donc en évidence les spécificités départementales selon une approche de type "point fort - point faible"

export



import



- AZ Produits agricoles, sylvicoles, de la pêche et de l'aquaculture
- DE Hydrocarbures naturels
- C1 Produits des IAA
- C2 Produits pétroliers raffinés et coke
- C3 Equipements mécaniques, matériel électrique, électronique et optique
- C4 Matériels de transport
- C5 Autres produits industrie
- ZZ Produits divers

► Palmarès produits sur la période 2T2018 - 1T2019

Exportations	millions d'euros		
	valeur	%	rang antérieur*
Nomenclature agrégée A129			
Produits de la construction automobile	2 040	25,5	1
Équipements électromédicaux de diagnostic et	770	9,6	2
Machines et équipements d'usage général	563	7,0	5
Équipements pour automobiles	458	5,7	4
Produits de la construction aéronautique et sp	413	5,2	8
Appareils de mesure, d'essai et de navigation	403	5,0	3
Produits sidérurgiques et de première transfo	294	3,7	7
Matériel électrique	269	3,4	6
Parfums, cosmétiques et produits d'entretien	253	3,2	10
Ordinateurs et équipements périphériques	224	2,8	12
Composants et cartes électroniques	194	2,4	11
Produits pharmaceutiques	192	2,4	20
Ouvrages en métaux (coutellerie, outils, quin	155	1,9	9
Produits alimentaires divers	155	1,9	14
Produits de l'édition, logiciels	152	1,9	13
autres	1 467	18,3	
Total	8 001	100	

* période 2T2017 - 1T2018

Importations	millions d'euros		
	valeur	%	rang antérieur*
Nomenclature agrégée A129			
Produits de la construction automobile	7 857	45,1	1
Machines et équipements d'usage général	1 197	6,9	2
Matériel électrique	956	5,5	4
Équipements pour automobiles	854	4,9	3
Équipements électromédicaux de diagnostic et	596	3,4	5
Instrument à usage médical, optique et dent	586	3,4	6
Ouvrages en métaux (coutellerie, outils, quin	396	2,3	9
Machines diverses d'usage spécifique	381	2,2	7
Produits de la construction aéronautique et sp	361	2,1	10
Appareils de mesure, d'essai et de navigation	294	1,7	8
Produits sidérurgiques et de première transfo	236	1,4	11
Cycles et motocycles	235	1,4	13
Articles de sport, jeux et jouets ; produits ma	204	1,2	12
Produits chimiques divers	181	1,0	16
Produits en plastique	177	1,0	18
autres	2 894	16,6	
Total	17 403	100	

* période 2T2017 - 1T2018





Yvelines

► Poids du département dans les échanges commerciaux de la région sur la période 2T2018 - 1T2019

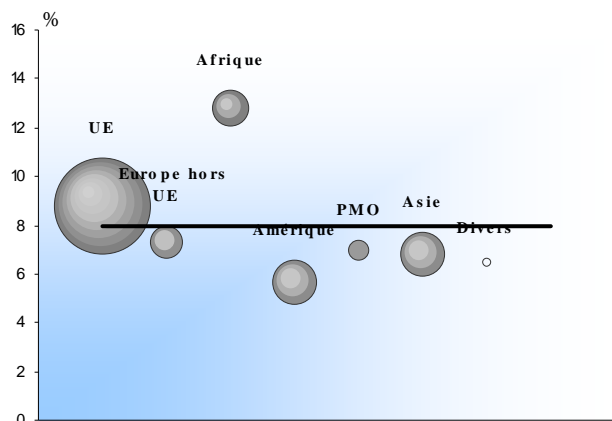
poids global —
poids par CPA ○

part du département dans le commerce global de la région 8 % à l'export, 11,3 % à l'import.
part du département dans le commerce de la région pour une zone particulière, par exemple 12,8 % des exportations de la région vers l'Afrique.

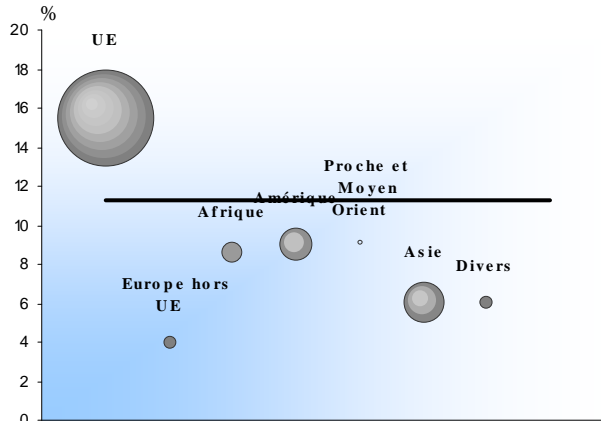
L'aire de chaque cercle représente la part de la zone considérée dans les échanges du département. Ainsi, l'aire du cercle <Afrique> figure 9,2 % des exportations du département, celle du cercle <Asie>, 12,5 %

Le graphique met donc en évidence les spécificités départementales selon une approche de type "point fort - point faible"

export



import



► Palmarès produits sur la période 2T2018 - 1T2019

Exportations *millions d'euros*

Nomenclature agrégée A129 valeur % rang
antérieur*

Allemagne	1 044	13,1	1
Belgique	696	8,7	3
Royaume-Uni	599	7,5	4
Espagne	554	6,9	5
Etats-Unis d Amérique	553	6,9	6
Italie	457	5,7	2
Chine	422	5,3	7
Pays-Bas	253	3,2	8
Japon	173	2,2	16
Brésil	168	2,1	11
Suisse	166	2,1	12
Maroc	155	1,9	17
Russie	140	1,7	14
Egypte	139	1,7	18
Turquie	138	1,7	15

autres 2 344 29,3

Total 8 001 100

* période 2T2017 - 1T2018

Importations *millions d'euros*

Nomenclature agrégée A129 valeur % rang
antérieur*

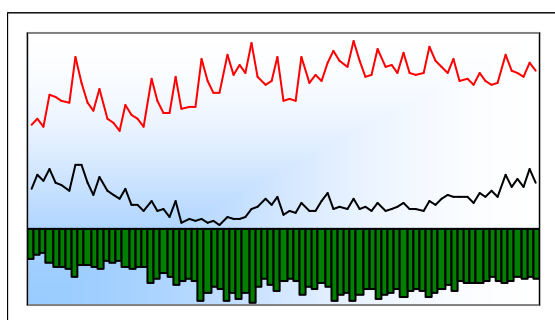
Allemagne	3 884	48,5	1
Italie	2 406	13,8	2
Royaume-Uni	1 361	7,8	3
Etats-Unis d Amérique	1 293	7,4	5
Espagne	1 253	7,2	4
Chine	964	5,5	6
Pays-Bas	674	3,9	8
République tchèque	569	3,3	7
Belgique	445	2,6	11
Pologne	439	2,5	10
Japon	427	2,5	9
Afrique du Sud	399	2,3	18
Corée du Sud	370	2,1	12
Roumanie	316	1,8	19
Turquie	203	1,2	17

autres 2 400 13,8

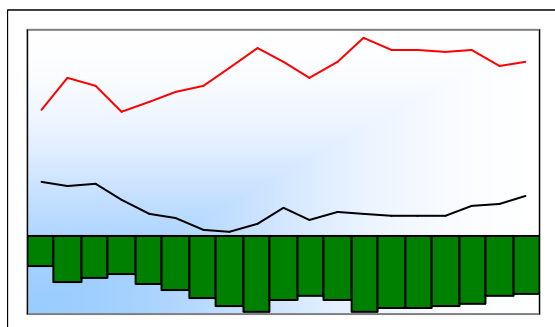
Total 17 403 100

* période 2T2017 - 1T2018





	Export	Import	Solde
1T1999	1 205	2 121	-916
1T2018	1 255	2 876	-1 622
2T2018	1 363	2 856	-1 493
3T2018	1 246	2 795	-1 549
4T2018	1 491	3 003	-1 512
1T2019	1 304	2 887	-1 582



	Export	Import	Solde
2013	3 784	11 859	-8 075
2014	3 814	11 724	-7 910
2015	4 286	11 840	-7 554
2016	4 376	11 032	-6 655
2017	4 800	11 222	-6 422
2018	5 355	11 530	-6 175

► Structure des échanges par produits et zones

Nomenclature agrégée A17 et A38	1T2019			2T2018 - 1T2019		
	export	import	solde	export	import	solde
AZ Produits agricoles, sylvicoles et piscicoles	14	92	-78	51	338	-287
DE Hydrocarbures	5	2	3	21	8	13
C1 Produits des IAA	53	209	-156	189	793	-604
C2 Produits pétroliers raffinés et coke	1	3	-3	2	13	-11
C3 Equipements	682	1 373	-691	2 945	5 661	-2 716
C4 Matériels de transport	178	205	-28	713	852	-139
C5 Autres produits industriels	338	940	-603	1 254	3 624	-2 370
<i>C1 à C5 = Industrie manufacturière</i>	1 251	2 731	-1 480	5 103	10 943	-5 840
ZZ Produits divers	35	62	-27	230	252	-22
Ensemble CAF/FAB hors matériel militaire	1 304	2 887	-1 582	5 405	11 541	-6 136
UE	677	1 473	-796	2 860	6 309	-3 449
dont Zone euro	503	1 132	-629	2 150	4 879	-2 729
Europe hors UE	66	106	-40	293	353	-60
Afrique	91	44	46	368	176	193
Amérique	201	259	-58	910	926	-16
Proche et Moyen Orient	64	12	52	155	39	116
Asie	191	968	-778	778	3 645	-2 867
Divers	15	24	-9	40	93	-53

millions d'euros





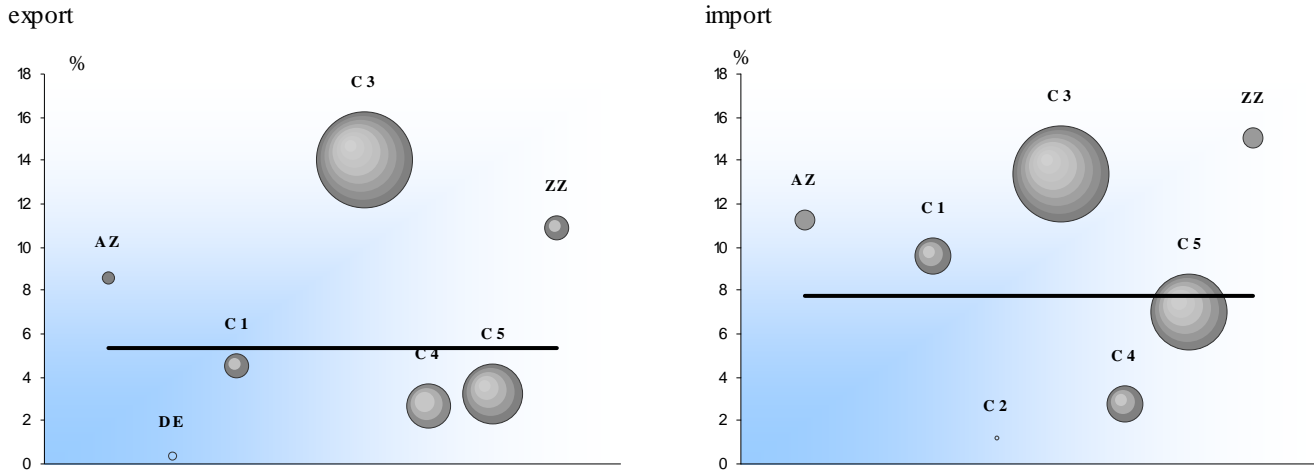
► Poids du département dans les échanges commerciaux de la région - période 2T2018 - 1T2019

poids global —
poids par CPA ○

part du département dans le commerce global de la région 5,4 % à l'export, 7,7 % à l'import.
part du département dans le commerce de la région pour un produit particulier, par exemple 4,6 % des exportations de produits des IAA (C1) de la région.

L'aire de chaque cercle représente la part de la Nomenclature Agrégée considérée dans les échanges du département. Ainsi, l'aire du cercle <Produits des IAA> (C1) figure 3,5 % des exportations du département, celle du cercle <Matériels de transport> (C4), 13,2 %

Le graphique met donc en évidence les spécificités départementales selon une approche de type "point fort - point faible"



AZ Produits agricoles, sylvicoles, de la pêche et de l'aquaculture

C1 Produits des IAA

C3 Equipements mécaniques, matériel électrique, électronique et optique

C5 Autres produits industrie

DE Hydrocarbures naturels

C2 Produits pétroliers raffinés et coke

C4 Matériels de transport

ZZ Produits divers

► Palmarès produits sur la période 2T2018 - 1T2019

Exportations	millions d'euros		
	valeur	%	rang

Nomenclature agrégée A129	valeur	%	rang
Téléphones et équipements de communicac	923	17,1	2
Produits de la construction aéronautique et sp	449	8,3	1
Appareils de mesure, d'essai et de navigation	434	8,0	3
Machines et équipements d'usage général	392	7,2	4
Composants et cartes électroniques	300	5,6	6
Produits pharmaceutiques	254	4,7	7
Matériel électrique	218	4,0	8
Produits de la construction automobile	199	3,7	9
Ordinateurs et équipements périphériques	191	3,5	5
Produits chimiques divers	166	3,1	11
Produits électroniques grand public	160	3,0	12
Machines diverses d'usage spécifique	149	2,8	10
CD et DVD enregistrés	142	2,6	22
Produits chimiques de base, produits azotés, r	116	2,1	13
Produits en plastique	94	1,7	14

autres 1 217 22,5
Total 5 405 100

* période 2T2017 - 1T2018

Importations	millions d'euros		
	valeur	%	rang

Nomenclature agrégée A129	valeur	%	rang
Ordinateurs et équipements périphériques	1 476	12,8	1
Téléphones et équipements de communicac	1 323	11,5	2
Machines et équipements d'usage général	606	5,2	3
Articles d'habillement	530	4,6	4
Matériel électrique	520	4,5	5
Produits chimiques divers	372	3,2	6
Produits de la construction aéronautique et sp	337	2,9	10
Pâte à papier, papier et carton	335	2,9	9
Appareils de mesure, d'essai et de navigation	332	2,9	8
Produits électroniques grand public	317	2,7	7
Produits de la construction automobile	307	2,7	15
Produits de la culture et de l'élevage	304	2,6	21
Composants et cartes électroniques	262	2,3	13
Produits en plastique	262	2,3	12
Machines agricoles et forestières	254	2,2	36

autres 4 005 34,7
Total 11 541 100

* période 2T2017 - 1T2018



Essonne

► Poids du département dans les échanges commerciaux de la région sur la période 2T2018 - 1T2019

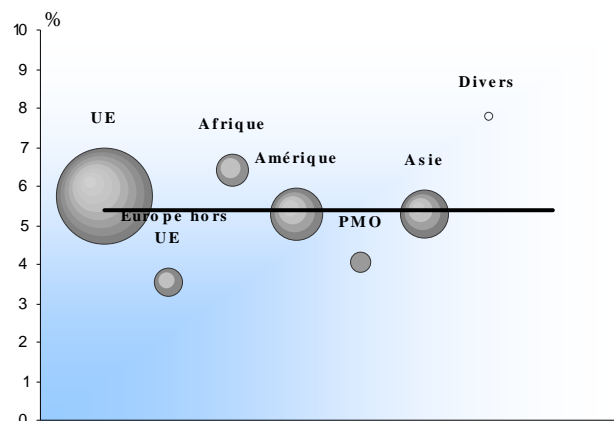
poids global —
poids par CPA ○

part du département dans le commerce global de la région 5,4 % à l'export, 7,5 % à l'import.
part du département dans le commerce de la région pour une zone particulière, par exemple 6,4 % des exportations de la région vers l'Afrique.

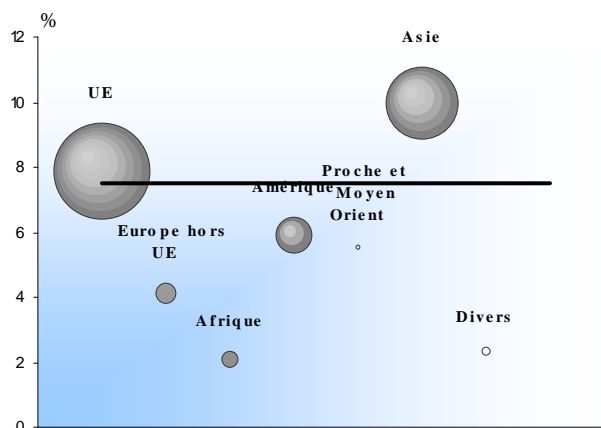
L'aire de chaque cercle représente la part de la zone considérée dans les échanges du département. Ainsi, l'aire du cercle <Afrique> figure 6,8 % des exportations du département, celle du cercle <Asie>, 14,4 %

Le graphique met donc en évidence les spécificités départementales selon une approche de type "point fort - point faible"

export



import



► Palmarès produits sur la période 2T2018 - 1T2019

Exportations *millions d'euros*

Nomenclature agrégée A129	valeur	%	rang antérieur*
Etats-Unis d Amérique	531	9,8	1
Belgique	517	9,6	3
Allemagne	499	9,2	2
Chine	342	6,3	4
Royaume-Uni	341	6,3	7
Italie	335	6,2	6
Espagne	287	5,3	8
Mexique	267	4,9	5
Pays-Bas	200	3,7	9
Suisse	133	2,5	10
Pologne	122	2,3	13
Algérie	90	1,7	11
Inde	77	1,4	28
Japon	70	1,3	15
Danemark	69	1,3	19

autres 1 526 28,2
Total 5 405 100

* période 2T2017 - 1T2018

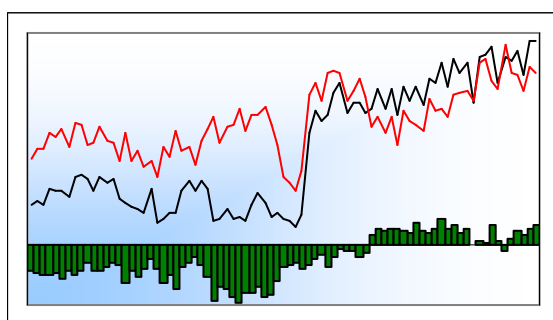
Importations *millions d'euros*

Nomenclature agrégée A129	valeur	%	rang antérieur*
Chine	2 555	47,3	1
Allemagne	1 419	12,3	2
Italie	921	8,0	5
Etats-Unis d Amérique	768	6,7	4
Pays-Bas	739	6,4	3
Royaume-Uni	632	5,5	6
Espagne	508	4,4	8
Belgique	465	4,0	7
Japon	255	2,2	9
Hongrie	238	2,1	12
Portugal	208	1,8	11
Irlande	206	1,8	10
Turquie	176	1,5	17
Pologne	175	1,5	13
Autriche	175	1,5	16

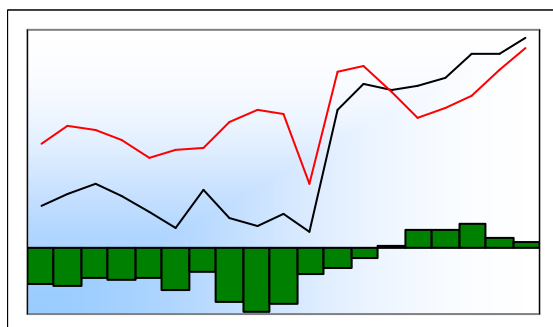
autres 2 101 18,2
Total 11 541 100

* période 2T2017 - 1T2018





	Export	Import	Solde
1T1999	2 111	3 148	-1 037
1T2018	5 284	5 044	240
2T2018	5 517	4 973	544
3T2018	5 004	4 633	372
4T2018	5 737	5 145	592
1T2019	5 736	5 006	730



	Export	Import	Solde
2013	17 733	15 410	2 323
2014	18 330	16 080	2 250
2015	20 124	17 037	3 086
2016	20 051	18 852	1 199
2017	21 206	20 497	709
2018	21 543	19 794	1 748

► Structure des échanges par produits et zones

Nomenclature agrégée A17 et A38	1T2019			2T2018 - 1T2019		
	export	import	solde	export	import	solde
AZ Produits agricoles, sylvicoles et piscicoles	9	51	-42	30	236	-206
DE Hydrocarbures	800	256	544	3 667	795	2 872
C1 Produits des IAA	165	276	-111	733	1 129	-396
C2 Produits pétroliers raffinés et coke	78	167	-89	294	671	-377
C3 Equipements	642	1 452	-810	2 652	6 035	-3 384
C4 Matériels de transport	2 370	1 230	1 140	8 417	4 309	4 108
C5 Autres produits industriels	1 542	1 507	36	5 893	6 355	-462
<i>C1 à C5 = Industrie manufacturière</i>	4 798	4 632	166	17 989	18 500	-510
ZZ Produits divers	130	68	62	308	226	82
Ensemble CAF/FAB hors matériel militaire	5 736	5 006	730	21 995	19 757	2 238
UE	3 562	2 855	707	14 181	10 993	3 188
dont Zone euro	2 628	2 118	511	10 596	8 558	2 039
Europe hors UE	301	189	112	1 227	735	492
Afrique	338	218	120	1 217	883	334
Amérique	627	553	74	1 954	2 108	-154
Proche et Moyen Orient	228	37	191	821	133	688
Asie	649	1 093	-444	2 459	4 609	-2 150
Divers	32	62	-30	136	296	-160

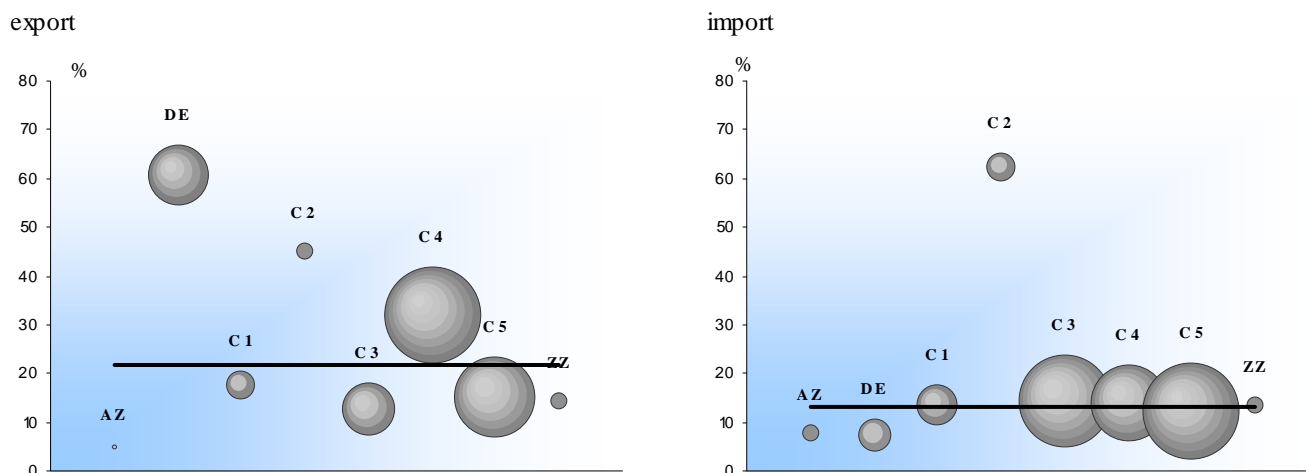


Hauts-de-Seine

Poids du département dans les échanges commerciaux de la région - période 2T2018 - 1T2019

poids global — part du département dans le commerce global de la région 21,9 % à l'export, 13,2 % à l'import.
 poids par CPA ○ part du département dans le commerce de la région pour un produit particulier, par exemple 17,7 % des exportations de produits des IAA (C1) de la région.

L'aire de chaque cercle représente la part de la Nomenclature Agrégée considérée dans les échanges du département. Ainsi, l'aire du cercle <Produits des IAA> (C1) figure 3,3 % des exportations du département, celle du cercle <Matériels de transport> (C4), 38,3 %
 Le graphique met donc en évidence les spécificités départementales selon une approche de type "point fort - point faible"



AZ Produits agricoles, sylvicoles, de la pêche et de l'aquaculture C1 Produits des IAA
 DE Hydrocarbures naturels C2 Produits pétroliers raffinés et coke C3 Equipements mécaniques, matériel électrique, électronique et optique
 C4 Matériels de transport C5 Autres produits industrie ZZ Produits divers

Palmarès produits sur la période 2T2018 - 1T2019

Exportations *millions d'euros*

Nomenclature agrégée A129	valeur	%	rang
			antérieur*

Produits de la construction automobile	6 168	28,0	1
Électricité	3 569	16,2	2
Parfums, cosmétiques et produits d'entretien	1 584	7,2	3
Équipements pour automobiles	1 332	6,1	4
Produits pharmaceutiques	1 103	5,0	6
Produits de la construction aéronautique et sp	899	4,1	9
Machines et équipements d'usage général	793	3,6	7
Produits chimiques divers	694	3,2	8
Produits chimiques de base, produits azotés, r	567	2,6	10
Téléphones et équipements de communicac	434	2,0	5
Matériel électrique	417	1,9	11
Appareils de mesure, d'essai et de navigatio	376	1,7	12
Ouvrages en métaux (coutellerie, outils, quin	358	1,6	13
Articles de sport, jeux et jouets ; produits ma	334	1,5	14
Produits pétroliers raffinés et coke	294	1,3	15

autres 3 072 14,0
Total 21 995 100

* période 2T2017 - 1T2018

Importations *millions d'euros*

Nomenclature agrégée A129	valeur	%	rang
			antérieur*

Produits de la construction automobile	3 665	18,5	1
Téléphones et équipements de communicac	1 786	9,0	2
Produits pharmaceutiques	1 578	8,0	3
Instruments à usage médical, optique et dent	1 039	5,3	4
Ordinateurs et équipements périphériques	902	4,6	7
Machines et équipements d'usage général	822	4,2	6
Électricité	764	3,9	5
Matériel électrique	690	3,5	8
Produits pétroliers raffinés et coke	671	3,4	9
Produits chimiques divers	518	2,6	10
Articles d'habillement	509	2,6	11
Produits électroniques grand public	502	2,5	12
Produits chimiques de base, produits azotés, r	403	2,0	14
Appareils de mesure, d'essai et de navigatio	359	1,8	13
Produits à base de fruits et légumes, y compri	331	1,7	15

autres 5 217 26,4
Total 19 757 100

* période 2T2017 - 1T2018





Hauts-de-Seine

► Poids du département dans les échanges commerciaux de la région sur la période 2T2018 - 1T2019

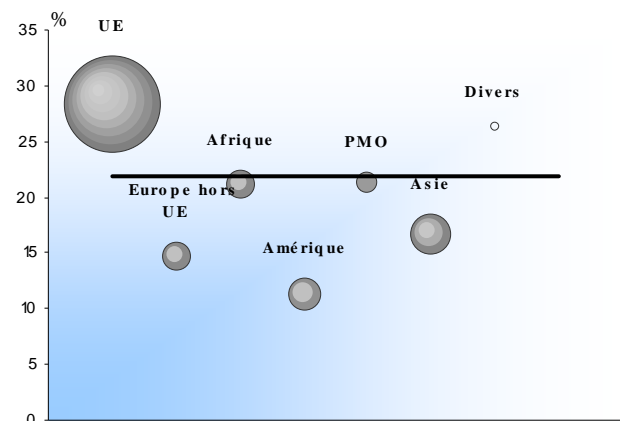
poids global —
poids par CPA ○

part du département dans le commerce global de la région 21,9 % à l'export, 12,8 % à l'import.
part du département dans le commerce de la région pour une zone particulière, par exemple 21,2 % des exportations de la région vers l'Afrique.

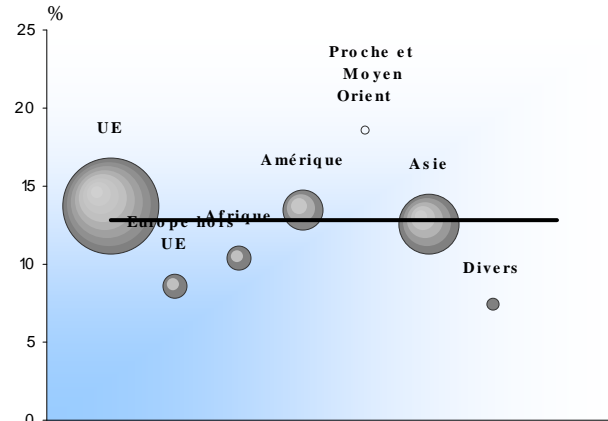
L'aire de chaque cercle représente la part de la zone considérée dans les échanges du département. Ainsi, l'aire du cercle <Afrique> figure 5,5 % des exportations du département, celle du cercle <Asie>, 11,2 %

Le graphique met donc en évidence les spécificités départementales selon une approche de type "point fort - point faible"

export



import



► Palmarès produits sur la période 2T2018 - 1T2019

Exportations *millions d'euros*

Nomenclature agrégée A129	valeur	%	rang antérieur*
Allemagne	2 727	12,4	1
Espagne	2 589	11,8	2
Belgique	2 140	9,7	3
Royaume-Uni	2 006	9,1	4
Italie	1 744	7,9	5
Etats-Unis d Amérique	1 423	6,5	6
Chine	904	4,1	7
Suisse	712	3,2	8
Pologne	548	2,5	9
Singapour	419	1,9	14
Roumanie	357	1,6	10
Portugal	330	1,5	12
Arabie Saoudite	323	1,5	13
Suède	291	1,3	20
Pays-Bas	286	1,3	11

autres 5 197 23,6
Total 21 995 100

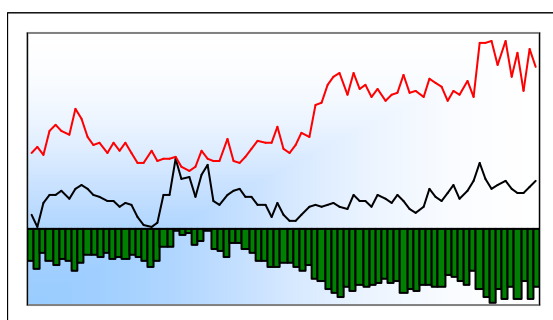
* période 2T2017 - 1T2018

Importations *millions d'euros*

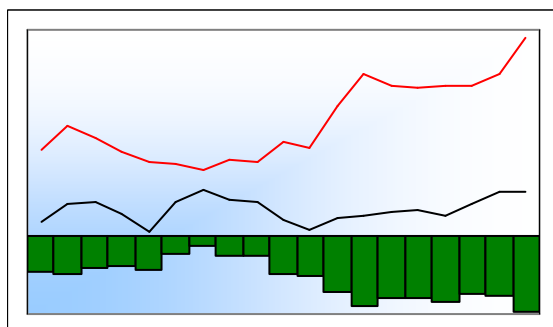
Nomenclature agrégée A129	valeur	%	rang antérieur*
Chine	3 088	14,0	1
Espagne	2 363	12,0	2
Allemagne	1 773	9,0	3
Etats-Unis d Amérique	1 582	8,0	4
Italie	1 171	5,9	6
Royaume-Uni	1 095	5,5	5
Belgique	782	4,0	7
Pays-Bas	746	3,8	8
Slovénie	634	3,2	9
Roumanie	611	3,1	13
Suisse	540	2,7	10
Irlande	531	2,7	12
Tunisie	500	2,5	11
Japon	341	1,7	14
Mexique	310	1,6	15

autres 3 691 18,7
Total 19 757 100

* période 2T2017 - 1T2018



	Export	Import	Solde
1T1999	1 227	2 128	-901
1T2018	1 595	3 205	-1 610
2T2018	1 540	3 529	-1 989
3T2018	1 540	2 980	-1 440
4T2018	1 627	3 594	-1 967
1T2019	1 715	3 336	-1 621



	Export	Import	Solde
2013	5 805	11 949	-6 144
2014	5 500	12 049	-6 549
2015	6 133	12 004	-5 871
2016	6 712	12 674	-5 962
2017	6 756	14 419	-7 664
2018	6 302	13 308	-7 006

► Structure des échanges par produits et zones

Nomenclature agrégée A17 et A38	1T2019			2T2018 - 1T2019		
	export	import	solde	export	import	solde
AZ Produits agricoles, sylvicoles et piscicoles	2	19	-17	5	73	-67
DE Hydrocarbures	31	4	27	122	15	108
C1 Produits des IAA	26	160	-134	93	594	-501
C2 Produits pétroliers raffinés et coke	5	1	3	21	4	17
C3 Equipements	324	846	-521	1 217	3 304	-2 087
C4 Matériels de transport	280	1 061	-781	1 048	4 507	-3 459
C5 Autres produits industriels	1 026	1 228	-203	3 821	4 851	-1 031
<i>C1 à C5 = Industrie manufacturière</i>	1 660	3 296	-1 636	6 199	13 260	-7 061
ZZ Produits divers	22	16	6	95	91	4
Ensemble CAF/FAB hors matériel militaire	1 715	3 336	-1 621	6 422	13 439	-7 017
UE	759	1 837	-1 077	2 728	7 405	-4 676
dont Zone euro	539	1 601	-1 062	2 047	6 548	-4 501
Europe hors UE	138	140	-2	611	552	59
Afrique	121	63	58	491	198	293
Amérique	227	180	46	877	982	-104
Proche et Moyen Orient	47	12	35	201	41	160
Asie	407	1 063	-656	1 447	4 059	-2 611
Divers	16	41	-25	67	203	-136



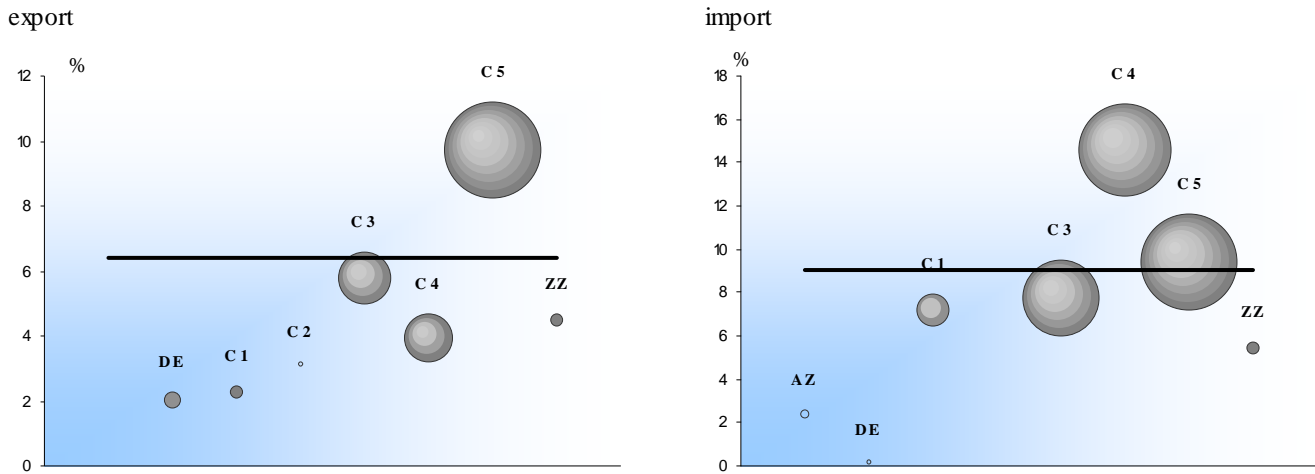
Seine-Saint-Denis

Poids du département dans les échanges commerciaux de la région - période 2T2018 - 1T2019

poids global — part du département dans le commerce global de la région 6,4 % à l'export, 9 % à l'import.
 poids par CPA ○ part du département dans le commerce de la région pour un produit particulier, par exemple 2,3 % des exportations de produits des IAA (C1) de la région.

L'aire de chaque cercle représente la part de la Nomenclature Agrégée considérée dans les échanges du département. Ainsi, l'aire du cercle <Produits des IAA> (C1) figure 1,5 % des exportations du département, celle du cercle <Matériels de transport> (C4), 16,3 %

Le graphique met donc en évidence les spécificités départementales selon une approche de type "point fort - point faible"



- AZ Produits agricoles, sylvicoles, de la pêche et de l'aquaculture
- DE Hydrocarbures naturels
- C1 Produits des IAA
- C2 Produits pétroliers raffinés et coke
- C3 Equipements mécaniques, matériel électrique, électronique et optique
- C4 Matériels de transport
- C5 Autres produits industrie
- ZZ Produits divers

Palmarès produits sur la période 2T2018 - 1T2019

Exportations	millions d'euros		
	valeur	%	rang
Nomenclature agrégée A129			antérieur*
Articles d'habillement	1 026	16,0	3
Cuir, bagages et chaussures	982	15,3	1
Produits de la construction aéronautique et sp	753	11,7	2
Produits pharmaceutiques	361	5,6	6
Machines et équipements d'usage général	269	4,2	8
Appareils de mesure, d'essai et de navigation	266	4,1	7
Articles de joaillerie et bijouterie, instrument	262	4,1	5
Produits chimiques divers	254	4,0	9
Matériel électrique	240	3,7	4
Parfums, cosmétiques et produits d'entretien	159	2,5	10
Équipements pour automobiles	158	2,5	11
Instruments à usage médical, optique et dent	146	2,3	15
Produits de la construction automobile	125	1,9	14
Déchets industriels	120	1,9	12
Ouvrages en métaux (coutellerie, outils, quin	110	1,7	16
autres	1 193	18,6	
Total	6 422	100	

* période 2T2017 - 1T2018

Importations	millions d'euros		
	valeur	%	rang
Nomenclature agrégée A129			antérieur*
Produits de la construction automobile	3 686	27,4	1
Articles d'habillement	1 723	12,8	2
Machines et équipements d'usage général	657	4,9	5
Produits de la construction aéronautique et sp	571	4,2	3
Cuir, bagages et chaussures	542	4,0	6
Appareils ménagers	489	3,6	8
Matériel électrique	486	3,6	7
Produits électroniques grand public	416	3,1	9
Téléphones et équipements de communicati	342	2,5	11
Ordinateurs et équipements périphériques	284	2,1	10
Produits en plastique	268	2,0	12
Produits pharmaceutiques	260	1,9	4
Appareils de mesure, d'essai et de navigation	216	1,6	17
Ouvrages en métaux (coutellerie, outils, quin	214	1,6	13
Instruments à usage médical, optique et dent	212	1,6	14
autres	3 073	22,9	
Total	13 439	100	

* période 2T2017 - 1T2018





Seine-Saint-Denis

► Poids du département dans les échanges commerciaux de la région sur la période 2T2018 - 1T2019

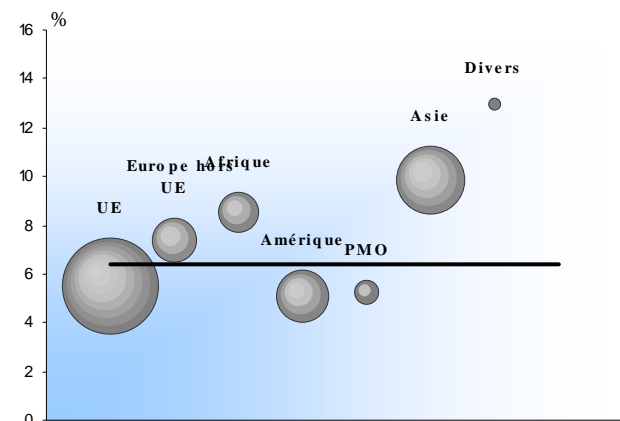
poids global —
poids par CPA ○

part du département dans le commerce global de la région 6,4 % à l'export, 8,7 % à l'import.
part du département dans le commerce de la région pour une zone particulière, par exemple 8,5 % des exportations de la région vers l'Afrique.

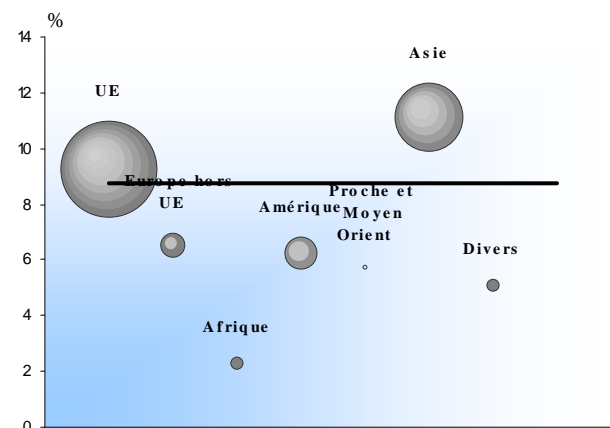
L'aire de chaque cercle représente la part de la zone considérée dans les échanges du département. Ainsi, l'aire du cercle <Afrique> figure 7,6 % des exportations du département, celle du cercle <Asie>, 22,5 %

Le graphique met donc en évidence les spécificités départementales selon une approche de type "point fort - point faible"

export



import



► Palmarès produits sur la période 2T2018 - 1T2019

Exportations *millions d'euros*

Nomenclature agrégée A129 valeur % rang
antérieur*

Etats-Unis d Amérique	632	9,8	1
Allemagne	506	7,9	2
Suisse	467	7,3	3
Chine	403	6,3	5
Belgique	400	6,2	6
Royaume-Uni	387	6,0	4
Espagne	326	5,1	7
Italie	318	4,9	8
Hong-Kong	286	4,5	9
Pays-Bas	227	3,5	10
Corée du Sud	168	2,6	12
Algérie	111	1,7	13
Singapour	110	1,7	14
Pologne	104	1,6	19
Japon	95	1,5	11

autres 1 882 29,3
Total 6 422 100

* période 2T2017 - 1T2018

Importations *millions d'euros*

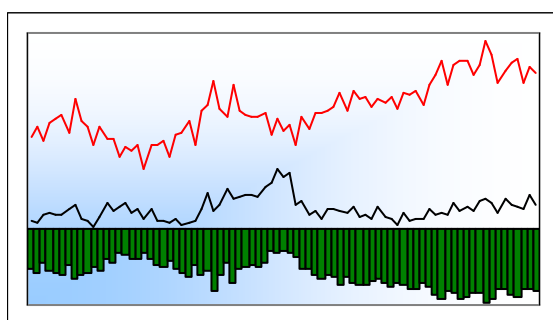
Nomenclature agrégée A129 valeur % rang
antérieur*

Chine	2 775	43,2	1
Slovaquie	1 777	13,2	3
Espagne	1 731	12,9	2
Etats-Unis d Amérique	847	6,3	4
Allemagne	790	5,9	5
Italie	684	5,1	6
Portugal	519	3,9	8
Pays-Bas	431	3,2	7
Turquie	373	2,8	9
Royaume-Uni	363	2,7	13
Belgique	307	2,3	10
Corée du Sud	272	2,0	11
Japon	215	1,6	14
Bangladesh	168	1,3	15
Irlande	160	1,2	16

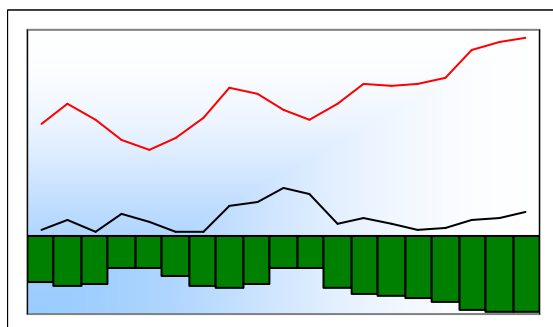
autres 2 026 15,1
Total 13 439 100

* période 2T2017 - 1T2018





	Export	Import	Solde
1T1999	840	1 930	-1 090
1T2018	1 045	2 881	-1 836
2T2018	1 031	2 919	-1 889
3T2018	1 002	2 632	-1 630
4T2018	1 178	2 820	-1 642
1T2019	1 054	2 742	-1 689



	Export	Import	Solde
2013	3 545	9 604	-6 058
2014	3 620	9 924	-6 304
2015	3 903	11 096	-7 193
2016	4 058	11 403	-7 345
2017	4 291	11 547	-7 256
2018	4 255	11 252	-6 997

► Structure des échanges par produits et zones

Nomenclature agrégée A17 et A38	1T2019			2T2018 - 1T2019		
	export	import	solde	export	import	solde
AZ Produits agricoles, sylvicoles et piscicoles	50	434	-385	225	1 797	-1 572
DE Hydrocarbures	24	2	22	90	8	81
C1 Produits des IAA	309	501	-193	1 282	2 087	-805
C2 Produits pétroliers raffinés et coke	0	1	0	2	2	-0
C3 Equipements	245	754	-509	984	2 985	-2 001
C4 Matériels de transport	59	240	-181	238	846	-607
C5 Autres produits industriels	359	786	-427	1 410	3 265	-1 855
<i>C1 à C5 = Industrie manufacturière</i>	972	2 282	-1 310	3 917	9 185	-5 268
ZZ Produits divers	8	24	-16	34	124	-90
Ensemble CAF/FAB hors matériel militaire	1 054	2 742	-1 689	4 264	11 113	-6 849
UE	623	1 431	-808	2 470	5 907	-3 437
dont Zone euro	464	1 161	-697	1 842	4 807	-2 965
Europe hors UE	72	115	-44	286	485	-199
Afrique	96	109	-13	405	480	-75
Amérique	93	383	-290	390	1 576	-1 186
Proche et Moyen Orient	40	23	17	164	56	108
Asie	114	625	-510	485	2 411	-1 926
Divers	16	57	-41	64	198	-134

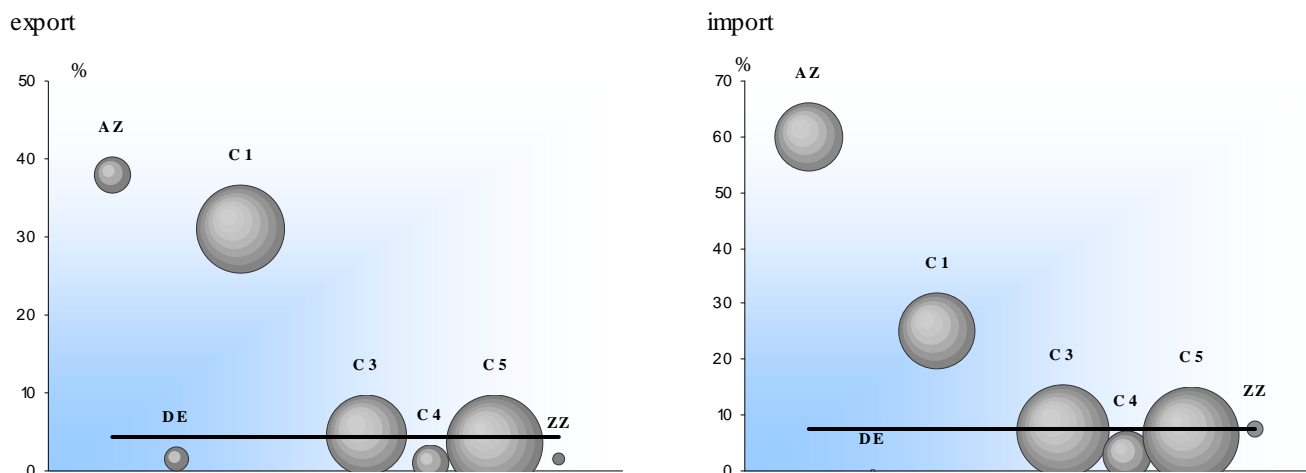


► Poids du département dans les échanges commerciaux de la région - période 2T2018 - 1T2019

poids global —
poids par CPA ○

part du département dans le commerce global de la région 4,3 % à l'export, 7,4 % à l'import.
part du département dans le commerce de la région pour un produit particulier, par exemple 30,9 % des exportations de produits des IAA (C1) de la région.

L'aire de chaque cercle représente la part de la Nomenclature Agrégée considérée dans les échanges du département. Ainsi, l'aire du cercle <Produits des IAA> (C1) figure 30,1 % des exportations du département, celle du cercle <Matériels de transport> (C4), 5,6 %
Le graphique met donc en évidence les spécificités départementales selon une approche de type "point fort - point faible"



- AZ Produits agricoles, sylvicoles, de la pêche et de l'aquaculture
- C1 Produits des IAA
- DE Hydrocarbures naturels
- C2 Produits pétroliers raffinés et coke
- C3 Equipements mécaniques, matériel électrique, électronique et optique
- C5 Autres produits industrie
- C4 Matériels de transport
- ZZ Produits divers

► Palmarès produits sur la période 2T2018 - 1T2019

Exportations	millions d'euros		
Nomenclature agrégée A129	valeur	%	rang antérieur*
Produits laitiers et glaces	842	19,7	1
Produits pharmaceutiques	536	12,6	2
Matériel électrique	283	6,6	3
Instruments à usage médical, optique et dentaire	235	5,5	4
Produits de la culture et de l'élevage	174	4,1	5
Produits chimiques divers	147	3,4	8
Téléphones et équipements de communication	142	3,3	10
Produits de la construction automobile	132	3,1	9
Produits alimentaires divers	131	3,1	6
Ordinateurs et équipements périphériques	128	3,0	7
Machines et équipements d'usage général	106	2,5	13
Machines diverses d'usage spécifique	105	2,5	12
Boissons	95	2,2	11
Parfums, cosmétiques et produits d'entretien	93	2,2	14
Viande et produits à base de viande	90	2,1	15
autres	1 027	24,1	
Total	4 264	100	

* période 2T2017 - 1T2018

Importations	millions d'euros		
Nomenclature agrégée A129	valeur	%	rang antérieur*
Produits de la culture et de l'élevage	1 580	14,2	1
Viande et produits à base de viande	872	7,8	3
Instruments à usage médical, optique et dentaire	839	7,5	4
Machines et équipements d'usage général	676	6,1	6
Produits pharmaceutiques	621	5,6	2
Matériel électrique	585	5,3	5
Produits de la construction aéronautique et spatiale	522	4,7	7
Ordinateurs et équipements périphériques	373	3,4	8
Téléphones et équipements de communication	259	2,3	11
Préparations et conserves à base de poisson et produits de la pêche	258	2,3	9
Produits à base de fruits et légumes, y compris produits transformés	242	2,2	13
Produits alimentaires divers	233	2,1	12
Produits en plastique	221	2,0	15
Produits de la pêche et de l'aquaculture	211	1,9	18
Appareils ménagers	207	1,9	16
autres	3 415	30,7	
Total	11 113	100	

* période 2T2017 - 1T2018





Val-de-Marne

► Poids du département dans les échanges commerciaux de la région sur la période 2T2018 - 1T2019

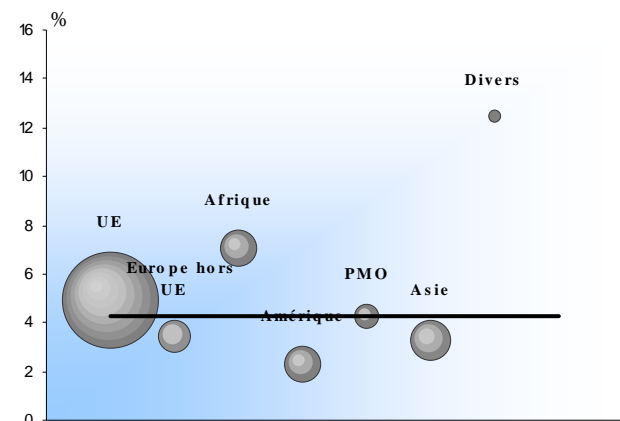
poids global —
poids par CPA ○

part du département dans le commerce global de la région 4,3 % à l'export, 7,2 % à l'import.
part du département dans le commerce de la région pour une zone particulière, par exemple 7,1 % des exportations de la région vers l'Afrique.

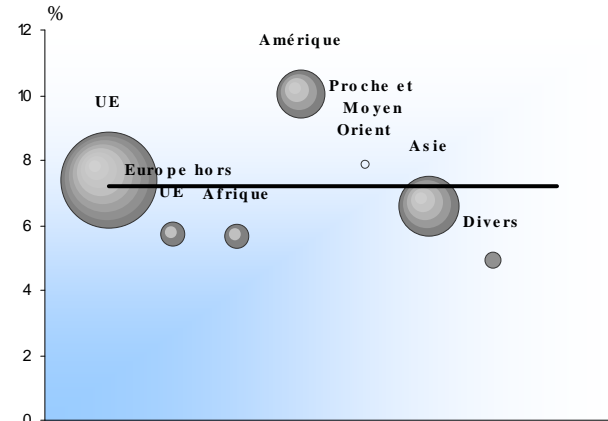
L'aire de chaque cercle représente la part de la zone considérée dans les échanges du département. Ainsi, l'aire du cercle <Afrique> figure 9,5 % des exportations du département, celle du cercle <Asie>, 11,4 %

Le graphique met donc en évidence les spécificités départementales selon une approche de type "point fort - point faible"

export



import



► Palmarès produits sur la période 2T2018 - 1T2019

Exportations *millions d'euros*

Nomenclature agrégée A129 valeur % rang
antérieur*

Allemagne	350	8,2	2
Espagne	331	7,8	3
Italie	319	7,5	1
Belgique	246	5,8	4
Royaume-Uni	242	5,7	5
Etats-Unis d Amérique	236	5,5	6
Luxembourg	184	4,3	7
Suisse	160	3,7	9
Pays-Bas	157	3,7	8
Pologne	142	3,3	10
Chine	90	2,1	14
Maroc	82	1,9	11
Portugal	77	1,8	13
Algérie	71	1,7	12
Singapour	70	1,6	19

autres 1 508 35,4
Total 4 264 100

* période 2T2017 - 1T2018

Importations *millions d'euros*

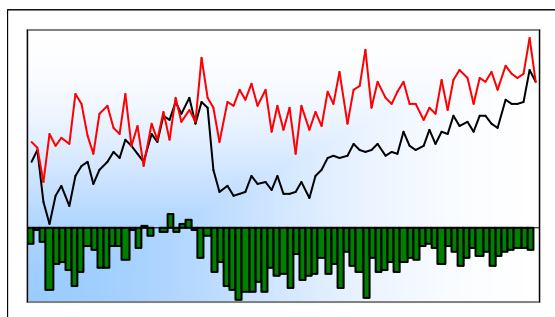
Nomenclature agrégée A129 valeur % rang
antérieur*

Allemagne	1 332	31,2	1
Chine	1 200	10,8	2
Etats-Unis d Amérique	1 007	9,1	3
Belgique	727	6,5	5
Espagne	693	6,2	7
Pays-Bas	687	6,2	4
Italie	657	5,9	6
Royaume-Uni	378	3,4	8
Irlande	314	2,8	10
Japon	295	2,7	9
Thaïlande	268	2,4	12
Turquie	264	2,4	13
Pologne	249	2,2	11
Hongrie	234	2,1	14
Portugal	207	1,9	15

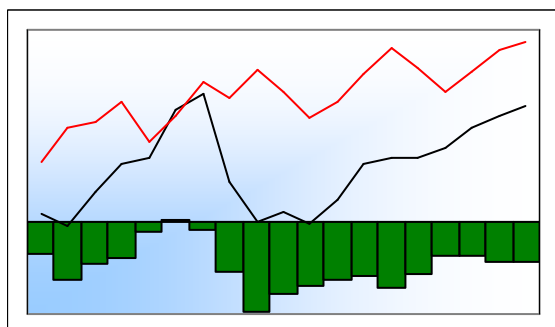
autres 2 601 23,4
Total 11 113 100

* période 2T2017 - 1T2018





	Export	Import	Solde
1T1999	2 923	3 358	-435
1T2018	4 150	4 767	-617
2T2018	4 128	4 680	-552
3T2018	4 180	4 731	-551
4T2018	4 840	5 489	-649
1T2019	4 594	4 592	2



	Export	Import	Solde
2013	12 861	17 357	-4 496
2014	13 299	16 134	-2 834
2015	14 297	17 175	-2 878
2016	14 901	18 331	-3 430
2017	15 425	18 741	-3 316
2018	17 297	19 666	-2 369

► Structure des échanges par produits et zones

Nomenclature agrégée A17 et A38	1T2019			2T2018 - 1T2019		
	export	import	solde	export	import	solde
AZ Produits agricoles, sylvicoles et piscicoles	27	23	4	89	96	-8
DE Hydrocarbures	8	3	4	42	12	30
C1 Produits des IAA	42	131	-89	150	477	-326
C2 Produits pétroliers raffinés et coke	3	3	0	9	12	-3
C3 Equipements	1 956	2 131	-176	7 410	9 323	-1 914
C4 Matériels de transport	292	718	-426	1 244	3 381	-2 136
C5 Autres produits industriels	2 222	1 554	668	8 612	6 010	2 602
<i>C1 à C5 = Industrie manufacturière</i>	4 515	4 538	-23	17 426	19 202	-1 777
ZZ Produits divers	45	28	17	185	181	4
Ensemble CAF/FAB hors matériel militaire	4 594	4 592	2	17 741	19 491	-1 750
UE	2 273	2 083	190	8 526	8 269	257
dont Zone euro	1 718	1 603	114	6 302	6 424	-122
Europe hors UE	194	139	55	825	726	99
Afrique	179	45	135	778	187	591
Amérique	743	625	118	2 852	2 709	143
Proche et Moyen Orient	161	10	151	672	54	618
Asie	1 026	1 525	-499	4 013	6 937	-2 924
Divers	17	165	-148	75	610	-535

millions d'euros



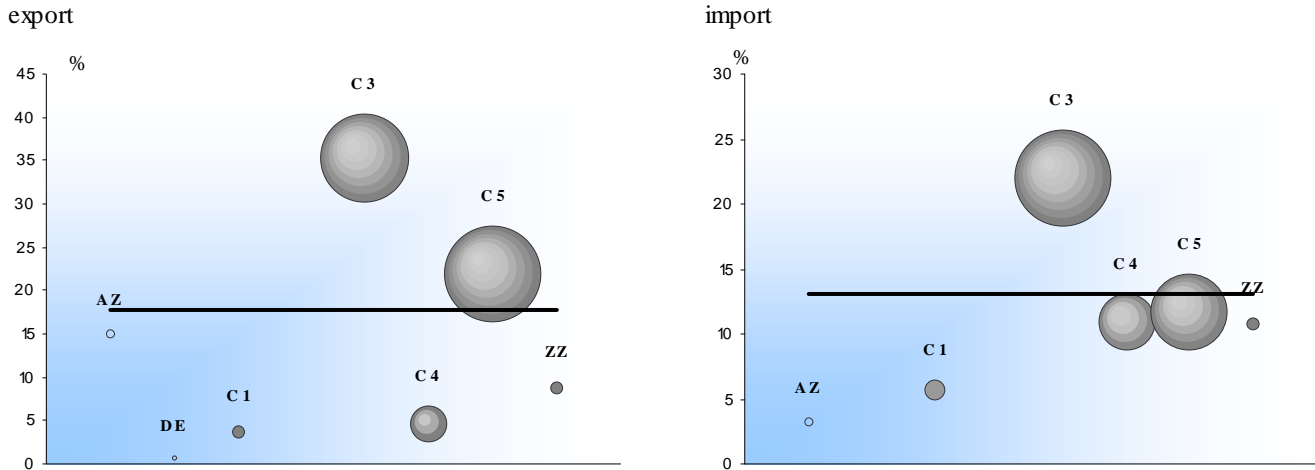


► Poids du département dans les échanges commerciaux de la région - période 2T2018 - 1T2019

poids global — part du département dans le commerce global de la région 17,7 % à l'export, 13,1 % à l'import.
 poids par CPA ○ part du département dans le commerce de la région pour un produit particulier, par exemple 3,6 % des exportations de produits des IAA (C1) de la région.

L'aire de chaque cercle représente la part de la Nomenclature Agrégée considérée dans les échanges du département. Ainsi, l'aire du cercle <Produits des IAA> (C1) figure 0,8 % des exportations du département, celle du cercle <Matériels de transport> (C4), 7 %

Le graphique met donc en évidence les spécificités départementales selon une approche de type "point fort - point faible"



- AZ Produits agricoles, sylvicoles, de la pêche et de l'aquaculture
- DE Hydrocarbures naturels
- C1 Produits des IAA
- C2 Produits pétroliers raffinés et coke
- C3 Equipements mécaniques, matériel électrique, électronique et optique
- C4 Matériels de transport
- C5 Autres produits industrie
- ZZ Produits divers

► Palmarès produits sur la période 2T2018 - 1T2019

Exportations	millions d'euros		
	valeur	%	rang antérieur*
Nomenclature agrégée A129			
Cuir, bagages et chaussures	3 689	20,8	1
Composants et cartes électroniques	2 428	13,7	2
Téléphones et équipements de communicat	1 803	10,2	3
Articles d'habillement	1 173	6,6	5
Ordinateurs et équipements périphériques	790	4,5	8
Machines et équipements d'usage général	782	4,4	6
Matériel électrique	647	3,6	9
Produits pharmaceutiques	553	3,1	4
Produits chimiques de base, produits azotés, r	540	3,0	11
Produits de la construction aéronautique et s	500	2,8	7
Parfums, cosmétiques et produits d'entretien	484	2,7	10
Appareils de mesure, d'essai et de navigation	451	2,5	13
Produits de la construction automobile	390	2,2	17
Produits chimiques divers	390	2,2	15
Ouvrages en métaux (coutellerie, outils, quin	368	2,1	12
autres	2 755	15,5	
Total	17 741	100	

* période 2T2017 - 1T2018

Importations	millions d'euros		
	valeur	%	rang antérieur*
Nomenclature agrégée A129			
Téléphones et équipements de communicat	2 468	12,7	1
Produits de la construction automobile	1 975	10,1	2
Machines et équipements d'usage général	1 453	7,5	3
Produits pharmaceutiques	1 107	5,7	6
Matériel électrique	1 085	5,6	9
Produits électroniques grand public	998	5,1	7
Ordinateurs et équipements périphériques	861	4,4	4
Composants et cartes électroniques	838	4,3	8
Produits de la construction aéronautique et s	759	3,9	5
Équipements pour automobiles	614	3,2	10
Produits en plastique	476	2,4	11
Articles d'habillement	464	2,4	12
Cuir, bagages et chaussures	460	2,4	13
Appareils de mesure, d'essai et de navigation	459	2,4	18
Produits chimiques de base, produits azotés, r	423	2,2	14
autres	5 053	25,9	
Total	19 491	100	

* période 2T2017 - 1T2018





► Poids du département dans les échanges commerciaux de la région sur la période 2T2018 - 1T2019

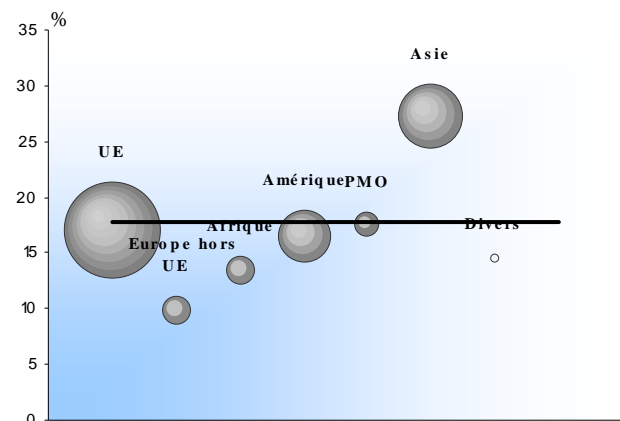
poids global —
poids par CPA ○

part du département dans le commerce global de la région 17,7 % à l'export, 12,7 % à l'import.
part du département dans le commerce de la région pour une zone particulière, par exemple
13,5 % des exportations de la région vers l'Afrique.

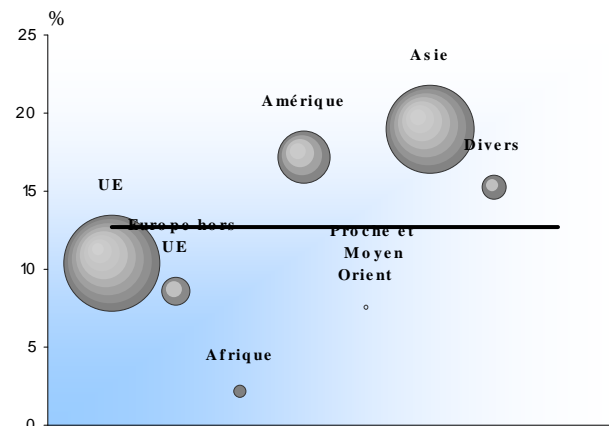
L'aire de chaque cercle représente la part de la zone considérée dans les échanges du département. Ainsi, l'aire du cercle <Afrique> figure 4,4 % des exportations du département, celle du cercle <Asie>, 22,6 %

Le graphique met donc en évidence les spécificités départementales selon une approche de type "point fort - point faible"

export



import



► Palmarès produits sur la période 2T2018 - 1T2019

Exportations *millions d'euros*

Nomenclature agrégée A129	valeur	%	rang antérieur*
Allemagne	3 133	17,7	1
Etats-Unis d Amérique	2 192	12,4	2
Singapour	1 255	7,1	3
Hong-Kong	1 099	6,2	4
Royaume-Uni	966	5,4	6
Italie	840	4,7	5
Espagne	597	3,4	7
Japon	584	3,3	8
Pays-Bas	572	3,2	13
Belgique	414	2,3	10
République tchèque	377	2,1	11
Chine	335	1,9	9
Turquie	322	1,8	12
Pologne	313	1,8	14
Emirats Arabes Unis	244	1,4	15

autres 4 498 25,4
Total 17 741 100

* période 2T2017 - 1T2018

Importations *millions d'euros*

Nomenclature agrégée A129	valeur	%	rang antérieur*
Chine	2 674	15,1	1
Allemagne	2 100	10,8	3
Etats-Unis d Amérique	2 097	10,8	2
Vietnam	1 624	8,3	4
Belgique	1 380	7,1	5
Japon	1 204	6,2	6
Italie	1 041	5,3	7
Espagne	756	3,9	8
Royaume-Uni	600	3,1	9
Pays-Bas	408	2,1	11
Suisse	398	2,0	18
Pays non classifiés ailleurs	392	2,0	15
République tchèque	380	1,9	12
Pologne	366	1,9	13
Mexique	365	1,9	14

autres 3 705 19,0
Total 19 491 100

* période 2T2017 - 1T2018