

**Le chiffre
du commerce extérieur**<http://lekiosque.finances.gouv.fr>**Hauts-de-France**

1er trimestre 2019

(maj : résultats de Mars 2019)

Réalisée chaque mois, la brochure régionale présente les données de cadrage du commerce extérieur de marchandises d'une région française et de ses départements.

Les informations sont présentées selon une nomenclature agrégée (niveaux spécifiques de NAF-CPF révision 2).

Les statistiques sont valorisées CAF (à l'importation) et FAB (à l'exportation) et ne subissent aucun traitement statistique tels que des estimations ou des corrections de variations saisonnières.

Les statistiques régionales du commerce extérieur n'intègrent pas les échanges de matériel militaire qui ne peuvent être connus que globalement.

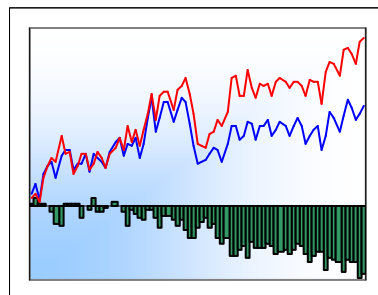
Concepts & méthodes sur<http://lekiosque.finances.gouv.fr>**Réalisation**

Direction générale des douanes et droits indirects

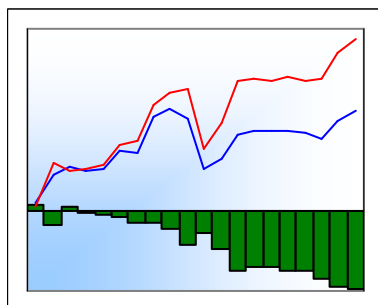
Département des statistiques et des études du commerce extérieur

Unité diffusion et études économiques
diffusion.stat@douane.finances.gouv.fr

Plus de données auprès du

Centre d'informations statistiques
cis@douane.finances.gouv.fr**Données CAF/FAB hors matériel militaire en millions d'euros**

export — import



	Export	Import	Solde
1T1999	8 330	8 167	163
1T2018	13 304	16 128	-2 824
2T2018	12 896	15 800	-2 904
3T2018	12 237	15 230	-2 993
4T2018	12 572	16 406	-3 834
1T2019	13 049	16 650	-3 601

	Export	Import	Solde
2013	47 278	56 153	-8 875
2014	47 428	57 004	-9 576
2015	46 775	56 370	-9 595
2016	45 779	56 593	-10 815
2017	49 124	61 141	-12 017
2018	51 009	63 563	-12 554

Part des départements sur la période 2T2018 - 1T2019

Exportations	%	Importations	%
Nord	47,5	Nord	50,5
Pas-de-Calais	21,7	Pas-de-Calais	19,3
Aisne	5,6	Aisne	7,7
Oise	14,4	Oise	14,4
Somme	10,7	Somme	8,0

Attention appelée : la brochure est désormais réalisée chaque mois sur la base des résultats du dernier mois disponible. Après son édition initiale, lors de la publication des résultats du commerce extérieur des mois de mars, juin, septembre ou décembre, chaque brochure d'un trimestre sera ainsi mise à jour deux fois.

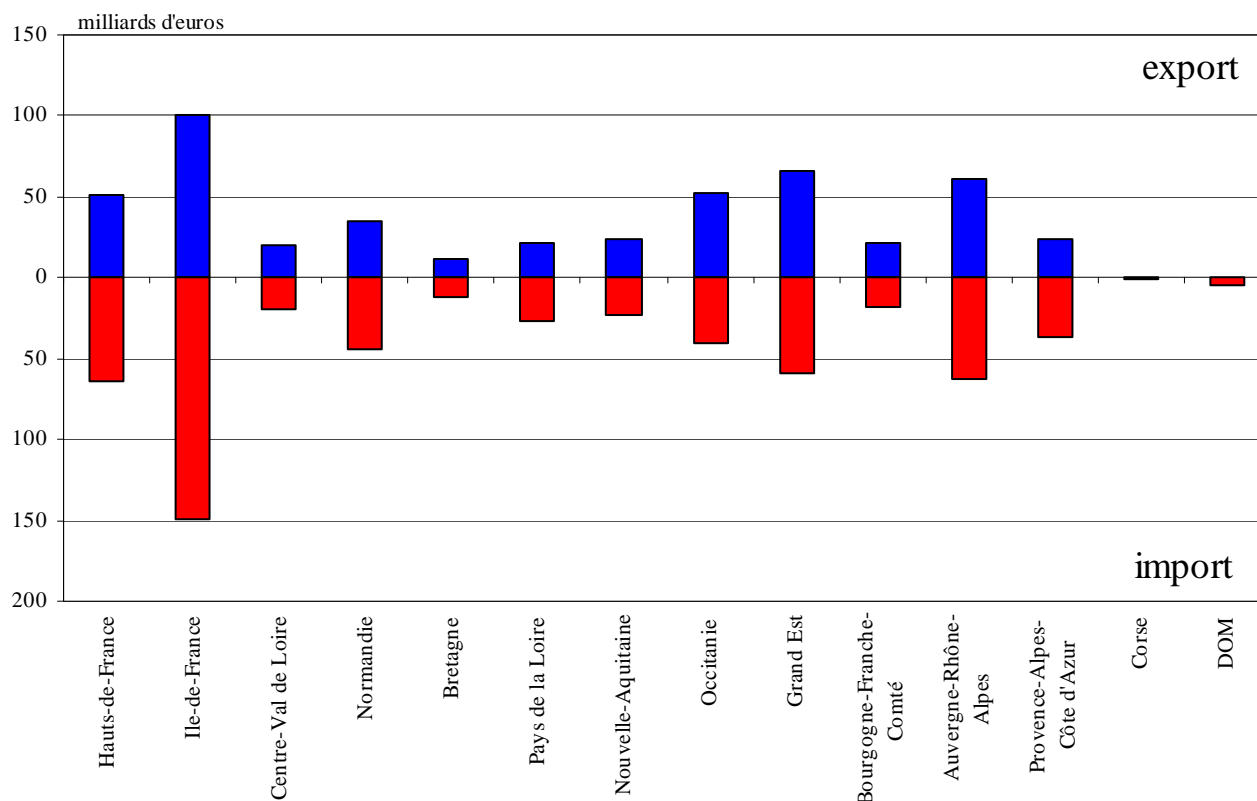
Les données sont présentées sur année glissante (4 derniers trimestres disponibles) afin d'éliminer les aléas saisonniers.

Le département indiqué est celui de départ ou de destination des marchandises sauf flux particuliers (pétrole, plateforme de distribution).



La place de la région dans le commerce extérieur de la France - période 2T2018 - 1T2019

Hauts-de-France : 10,4 % des exportations de la France et 11,4 % des importations



Le territoire statistique de la France :

En terme de commerce extérieur, le territoire statistique de la France comprend la France continentale, la Corse, les départements d'Outre-mer et la Principauté de Monaco. Les échanges commerciaux de Monaco sont intégrés à la région Provence-Alpes-Côte d'Azur. Les flux commerciaux entre les différentes parties du territoire statistique de la France ne sont pas comptabilisés.

Des effets de structure :

Dans certains cas, le département indiqué sur les documents douaniers reprend celui de stockage et non forcément celui d'expédition (à l'exportation), de consommation ou d'utilisation (à l'importation). Ainsi, sans en être originaires ou à destination, des flux sont attribués aux régions possédant d'importantes plates-formes logistiques d'échanges commerciaux (aéroports, ports, entrepôts) : c'est notamment le cas pour les produits pétroliers.

Diffusion de la brochure et mise à jour des statistiques régionales :

Les statistiques régionales sont disponibles selon une périodicité trimestrielle, mais elles sont néanmoins mises à jour chaque mois. Ainsi, lors de la diffusion des résultats nationaux du mois de février, la période disponible la plus récente des statistiques régionales reste le dernier trimestre complet, soit le 4ème trimestre de l'année précédente, néanmoins mis à jour des enrichissements et corrections.

Une fois créée, lors de la diffusion des résultats de mars, juin, septembre ou décembre, cette brochure est donc actualisée par deux fois. Les chiffres qu'elle présente sont ainsi constamment en phase avec des statistiques obtenues par ailleurs (site Internet, demandes particulières, ...).

Cas particulier de l'électricité et du gaz naturel :

A compter de janvier 2005 (janvier 2006 dans le cas précis des échanges avec la Suisse), l'évolution de la législation communautaire du marché de l'énergie entraîne des conséquences pour la comptabilisation des échanges d'électricité (par ligne haute-tension) et de gaz naturel (par gazoduc) : ces flux sont attribués au département de PARIS (75), et non aux départements effectivement producteurs (à l'exportation) ou aux départements consommateurs/frontaliers (à l'importation). L'attention est donc appelée sur la spécificité des échanges de produits énergétiques de la région Ile-de-France et du département de Paris.





Nomenclature agrégée A17 et A38	1T2019			2T2018 - 1T2019		
	export	import	solde	export	import	solde
AZ Produits agricoles, sylvicoles et piscicoles	619	490	129	2 063	1 567	496
DE Hydrocarbures naturels, autres produits des industries extractives, électricité, déchets	251	951	-701	989	3 172	-2 183
Produits manufacturés (C1 à C5)	12 159	15 164	-3 005	47 637	59 139	-11 502
C1 Produits des IAA	1 503	1 620	-118	6 024	6 496	-471
C2 Produits pétroliers raffinés et coke	55	653	-599	245	2 774	-2 528
C3 Equipements mécaniques, matériel électrique, électronique et informatique	1 336	2 773	-1 436	5 612	10 829	-5 217
<i>Produits informatiques, électroniques et optiques</i>	166	719	-553	740	3 052	-2 312
<i>Equipements électriques et ménagers</i>	470	831	-360	1 956	3 296	-1 340
<i>Machines industrielles et agricoles, diverses</i>	700	1 223	-523	2 916	4 481	-1 565
C4 Matériels de transport	2 108	2 378	-271	7 981	9 572	-1 590
<i>Industrie automobile</i>	1 938	2 110	-172	7 360	8 622	-1 262
<i>Industries aéronautique et spatiale, navale, ferroviaire, cycles et motocycles</i>	169	268	-99	622	950	-328
C5 Autres produits industriels	7 157	7 739	-582	27 774	29 469	-1 696
<i>Textiles, habillement et chaussures</i>	772	1 448	-675	3 354	5 517	-2 163
<i>Bois papier et carton</i>	220	504	-284	841	1 972	-1 131
<i>Produits chimiques, parfums et cosmétiques</i>	2 760	1 893	867	10 242	7 205	3 037
<i>Produits pharmaceutiques</i>	615	639	-24	2 389	1 900	489
<i>Produits en caoutchouc, plastique, produits minéraux</i>	819	1 004	-185	3 183	3 951	-768
<i>Produits métallurgiques et métalliques</i>	1 782	1 757	25	6 911	6 967	-56
<i>Produits manufacturés divers</i>	189	495	-306	854	1 958	-1 104
ZZ Produits divers (édition, communication, documents techniques, objets d'art, antiquités, ...)	20	44	-24	66	208	-141
Ensemble CAF/FAB hors matériel militaire	13 049	16 650	-3 601	50 754	64 085	-13 331

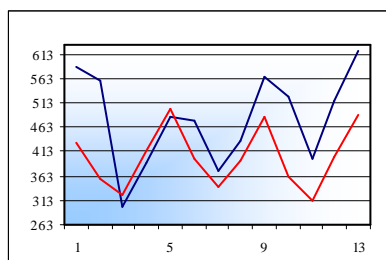
Comparaison des structures régionale et nationale - période 2T2018-1T2019

Nomenclature agrégée A17	Région		France	
	% export	% import	% export	% import
AZ Produits agricoles, sylvicoles et piscicoles	4,1	2,4	3,1	2,5
DE Hydrocarbures naturels, autres produits des industries extractives, électricités, déchets	1,9	4,9	2,3	7,8
Produits manufacturés	93,9	92,3	93,9	89,2
C1 Produits des IAA	11,9	10,1	9,8	7,4
C2 Produits pétroliers raffinés et coke	0,5	4,3	2,0	4,2
C3 Equipements mécaniques, matériel électrique, électronique et	11,1	16,9	18,6	21,1
C4 Matériels de transport	15,7	14,9	23,5	17,3
C5 Produits manufacturés divers	54,7	46,0	40,1	39,1
ZZ Produits divers (édition, communication, ...)	0,1	0,3	0,7	0,6
Ensemble CAF/FAB hors matériel militaire	100	100	100	100

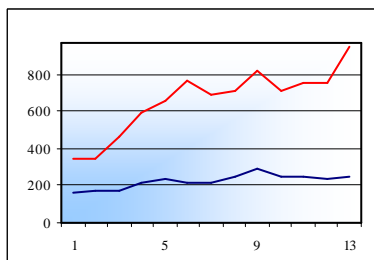




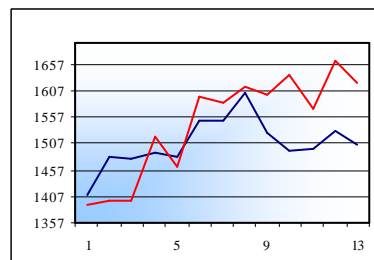
AZ - Produits agricoles



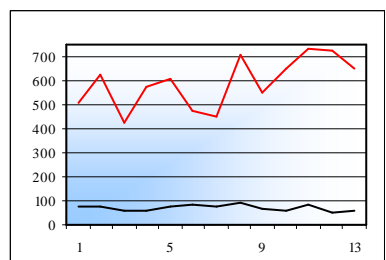
DE - Hydrocarbures naturels, ...



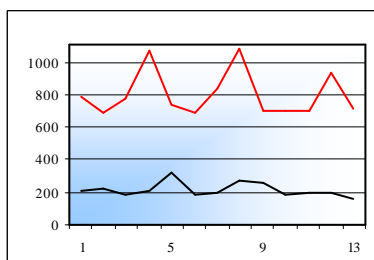
C1 - Produits des IAA



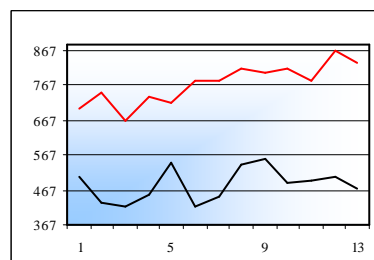
C2 - Produits pétroliers raffinés et coke



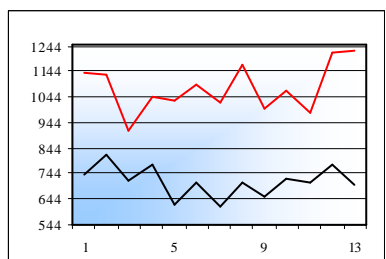
CI - Produits informatiques, électroniques, ...



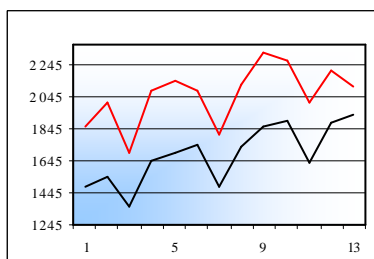
CJ - Equipements électriques et ménagers



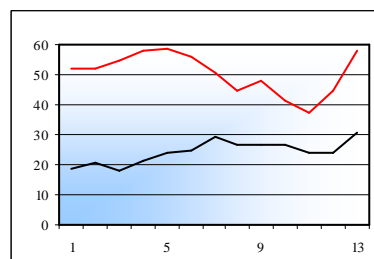
CK - Machines industrielles et agricoles, ...



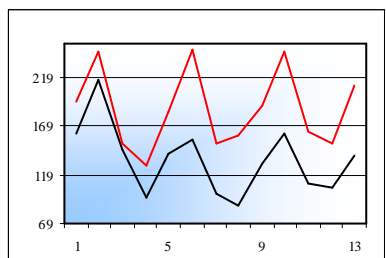
Industrie automobile (C29A et C29B)



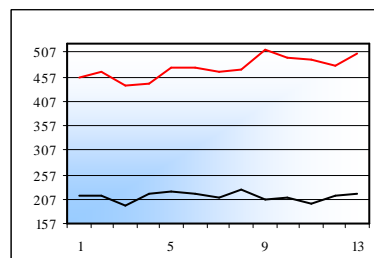
C30C - Industrie aéronautique et spatiale



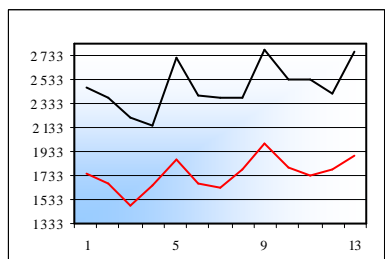
Autres mat. de transports (C30A-C30B-C30E, CB - Textiles, habillement, cuir et chaussures



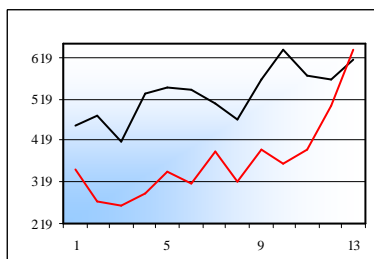
CC - Bois, papier et carton



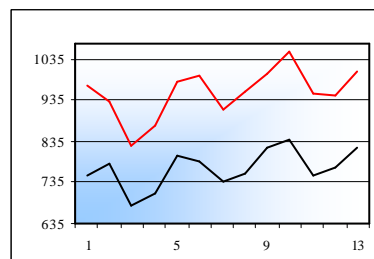
CE - Chimie, parfums, cosmétiques



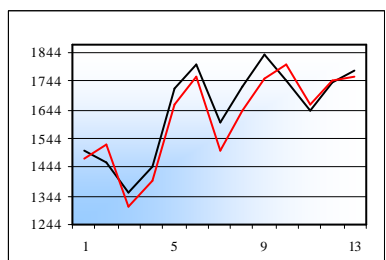
CF - Produits pharmaceutiques



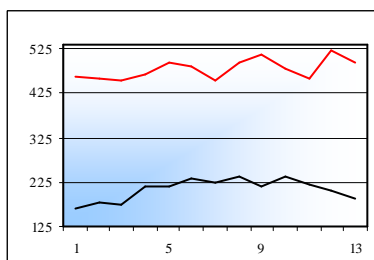
CG - Produits en caoutchouc, en plastique, .



CH - Produits métallurgiques et métalliques



CM - Produits manufacturés divers



► Echanges des 13 derniers trimestres (1T2016-1T2019)

données en millions d'euros

— importation
— exportation





produits

► Palmarès produits sur la période 2T2018 - 1T2019

Exportations				Importations			
Nomenclature agrégée A129	millions d'euros			Nomenclature agrégée A129	millions d'euros		
	valeur	%	rang antérieur*		valeur	%	rang antérieur*
Produits de la construction automobile	5 707	11,2	1	Produits de la construction automobile	5 195	8,1	1
Produits sidérurgiques et de première transfc	4 643	9,1	2	Produits chimiques de base, produits azotés,	3 854	6,0	2
Parfums, cosmétiques et produits d'entretie	4 356	8,6	3	Articles d'habillement	3 772	5,9	3
Produits chimiques de base, produits azotés,	3 771	7,4	4	Équipements pour automobiles	3 427	5,3	4
Produits pharmaceutiques	2 389	4,7	6	Produits sidérurgiques et de première transfc	2 924	4,6	5
Produits chimiques divers	2 115	4,2	5	Produits pétroliers raffinés et coke	2 774	4,3	8
Produits de la culture et de l'élevage	1 903	3,7	10	Machines et équipements d'usage général	2 759	4,3	6
Articles d'habillement	1 792	3,5	7	Matériel électrique	2 398	3,7	7
Matériel électrique	1 655	3,3	11	Métaux non ferreux	2 193	3,4	10
Équipements pour automobiles	1 652	3,3	8	Produits chimiques divers	2 074	3,2	9
Produits alimentaires divers	1 470	2,9	9	Produits pharmaceutiques	1 900	3,0	12
Machines et équipements d'usage général	1 461	2,9	12	Produits en plastique	1 692	2,6	11
Métaux non ferreux	1 329	2,6	13	Ouvrages en métaux (coutellerie, outils, qui	1 381	2,2	13
Produits du travail des grains et produits am	1 235	2,4	14	Parfums, cosmétiques et produits d'entretie	1 277	2,0	14
Verre et articles en verre	1 103	2,2	15	Minerais métalliques	1 181	1,8	15
Produits de l'industrie textile	1 090	2,1	16	Produits en caoutchouc	1 159	1,8	16
Machines agricoles et forestières	896	1,8	18	Produits de l'industrie textile	1 049	1,6	17
Produits en plastique	855	1,7	17	Machines agricoles et forestières	1 039	1,6	21
Produits en caoutchouc	819	1,6	19	Préparations et conserves à base de poisson	1 000	1,6	18
Déchets industriels	772	1,5	20	Produits alimentaires divers	997	1,6	19
Ouvrages en métaux (coutellerie, outils, qui	713	1,4	21	Ordinateurs et équipements périphériques	915	1,4	20
Produits à base de fruits et légumes, y comp	706	1,4	22	Appareils ménagers	898	1,4	24
Produits laitiers et glaces	640	1,3	23	Produits de la culture et de l'élevage	874	1,4	22
Machines diverses d'usage spécifique	513	1,0	32	Meubles	843	1,3	26
Articles en papier ou en carton	495	1,0	26	Articles en papier ou en carton	830	1,3	27
Aliments pour animaux	483	1,0	25	Produits électroniques grand public	829	1,3	23
Cuir, bagages et chaussures	472	0,9	24	Boissons	827	1,3	30
Boissons	431	0,8	29	Houille	780	1,2	25
Matériaux de construction et produits miné	407	0,8	30	Viande et produits à base de viande	721	1,1	29
Produits de boulangerie-pâtisserie et pâtes a	384	0,8	31	Cuir, bagages et chaussures	696	1,1	31
Articles de sport, jeux et jouets ; produits m	362	0,7	27	Produits de la pêche et de l'aquaculture	683	1,1	32
Cycles et motocycles	359	0,7	34	Produits laitiers et glaces	667	1,0	34
Appareils ménagers	301	0,6	33	Huiles et graisses végétales et animales, tour	664	1,0	33
Viande et produits à base de viande	291	0,6	36	Téléphones et équipements de communicati	648	1,0	28
Préparations et conserves à base de poisson	259	0,5	37	Pâte à papier, papier et carton	643	1,0	35
Téléphones et équipements de communicati	253	0,5	28	Articles de sport, jeux et jouets ; produits m	620	1,0	37
Pâte à papier, papier et carton	249	0,5	38	Produits à base de fruits et légumes, y comp	606	0,9	36
Instruments à usage médical, optique et dent	247	0,5	39	Matériaux de construction et produits miné	554	0,9	38
Produits pétroliers raffinés et coke	245	0,5	35	Verre et articles en verre	546	0,9	40
Meubles	220	0,4	41	Hydrocarbures naturels	541	0,8	50
autres	1 712	3,4		autres	5 656	8,8	
Total	50 754	100		Total	64 085	100	

* 2T2017 - 1T2018

* 2T2017 - 1T2018





Hauts-de-France

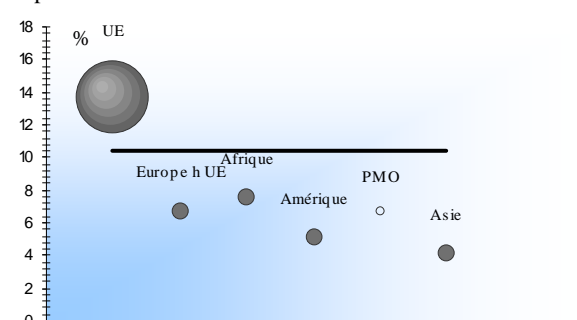
pays

millions d'euros

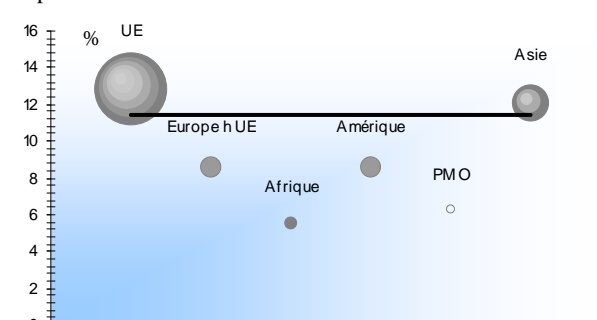
	1T2019			2T2018 - 1T2019			Part en %	
	export	import	solde	export	import	solde	Exp	Imp
Union européenne	10 152	10 660	-508	39 735	41 321	-1 585	78,3	64,5
<i>dont : Zone euro</i>	7 935	8 610	-674	31 140	33 815	-2 675	61,4	52,8
Pays tiers	2 897	5 989	-3 092	11 019	22 764	-11 746	21,7	35,5
<i>Europe hors UE</i>	622	1 035	-413	2 226	3 632	-1 405	4,4	5,7
<i>Afrique</i>	531	396	134	1 902	1 478	424	3,7	2,3
<i>Amérique</i>	706	1 121	-415	2 774	4 195	-1 421	5,5	6,5
<i>Proche et Moyen Orient</i>	305	180	124	998	805	192	2,0	1,3
<i>Asie</i>	689	3 026	-2 336	2 835	11 691	-8 857	5,6	18,2
<i>Divers</i>	45	231	-186	284	963	-679	0,6	1,5
Ensemble hors matériel militaire	13 049	16 650	-3 601	50 754	64 085	-13 331	100	100

Part de la région dans le commerce de la France : globalement et par zones

Exportations



Importations



poids global — part de la région dans le commerce global de la France 10,4 % à l'export, 11,4 % à l'import.
 poids par zones ○ part de la région dans le commerce avec une zone, par exemple 7,6 % des exports de la France vers l'Afrique.
 l'aire des cercles représente la part de la zone pour la région. Ainsi, l'aire du cercle <UE> figure 78,3 % des exportations de la région et celle du cercle <Amérique>, 5,5 %

Palmarès pays sur la période 2T2018 - 1T2019

Exportations

Pays	millions d'euros		
	valeur	%	rang
			antérieur*
Belgique	10 392	20,5	1
Allemagne	7 920	15,6	2
Royaume-Uni	4 572	9,0	3
Espagne	4 050	8,0	4
Italie	3 420	6,7	5
Pays-Bas	2 634	5,2	6
Etats-Unis d Amérique	1 774	3,5	7
Pologne	1 506	3,0	8
Suède	814	1,6	9
Chine	795	1,6	10
Suisse	606	1,2	12
République tchèque	566	1,1	14
Russie	551	1,1	13
Turquie	535	1,1	11
Portugal	529	1,0	15
Autres	10 091	19,9	
Total	50 754	100	

* période 2T2017 - 1T2018

Importations

Pays	millions d'euros		
	valeur	%	rang
			antérieur*
Allemagne	11 218	17,5	1
Belgique	8 437	13,2	2
Chine	5 827	9,1	3
Pays-Bas	3 767	5,9	4
Italie	3 585	5,6	5
Espagne	3 079	4,8	6
Royaume-Uni	2 298	3,6	7
Etats-Unis d Amérique	2 037	3,2	10
Pologne	1 967	3,1	8
Japon	1 954	3,0	9
Turquie	1 118	1,7	11
Russie	1 046	1,6	12
République tchèque	1 013	1,6	13
Bangladesh	891	1,4	14
Irlande	887	1,4	15
Autres	14 960	23,3	
Total	64 085	100	

* période 2T2017 - 1T2018





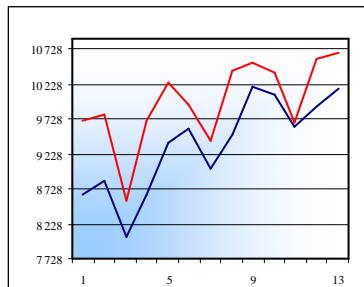
pays

Evolution des échanges au cours des 13 derniers trimestres (1T2016 - 2T2018)

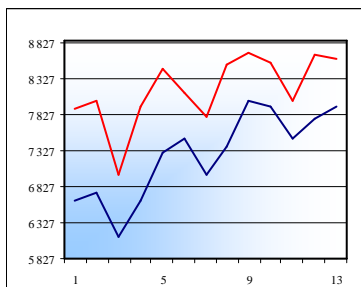
données en millions d'euros

— export — import

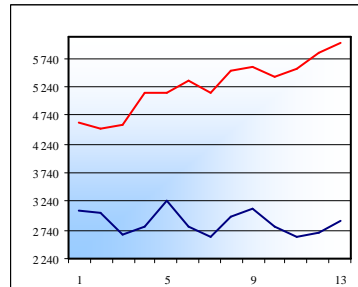
UE



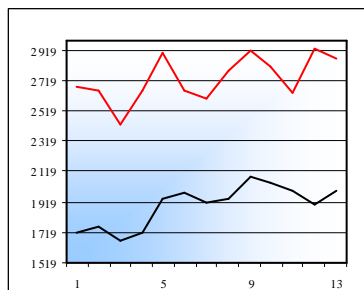
Zone euro



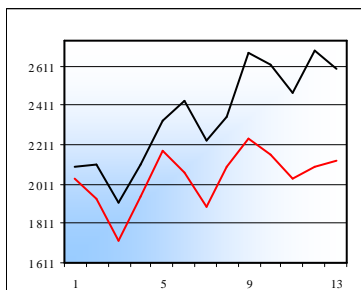
Pays tiers



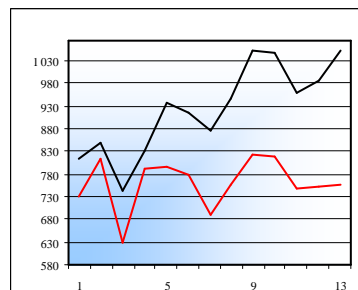
Allemagne



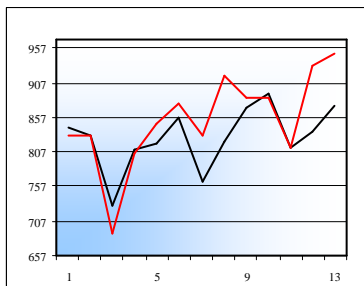
Belgique



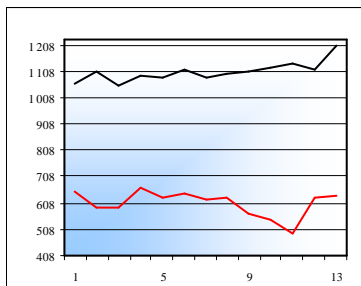
Espagne



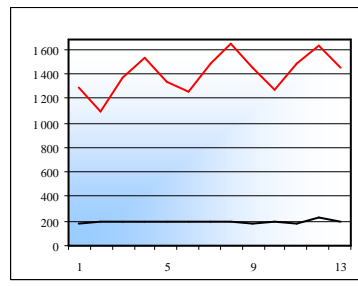
Italie



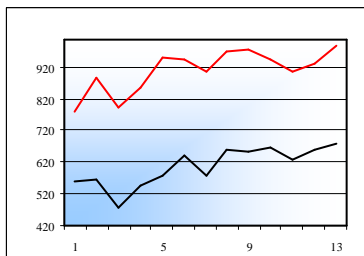
Royaume-Uni



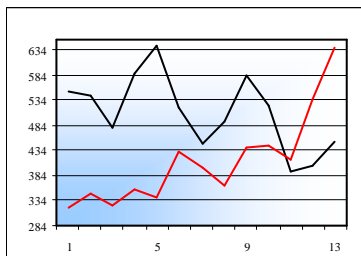
Chine



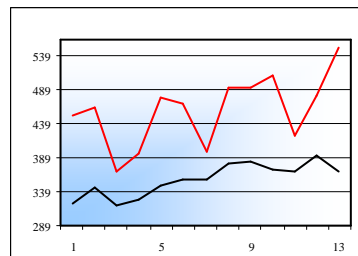
Pays-Bas



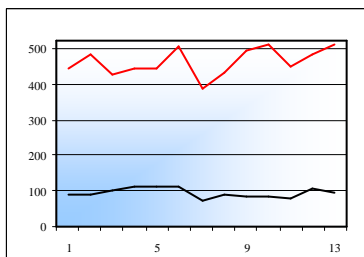
Etats-Unis d Amérique



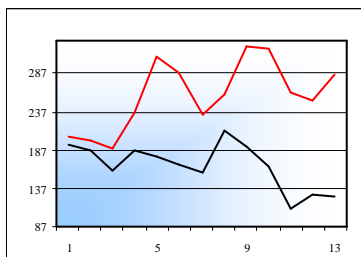
Pologne



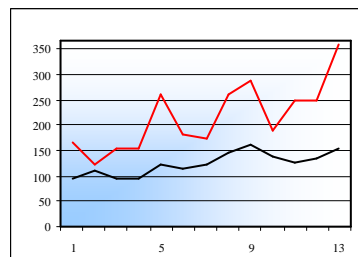
Japon

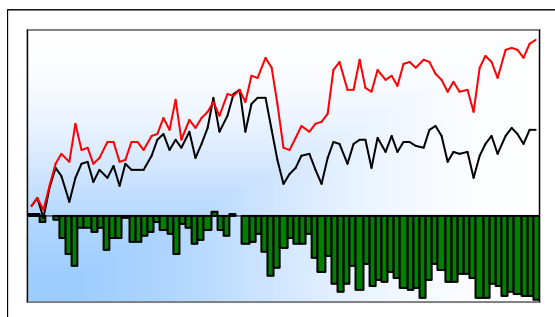


Turquie

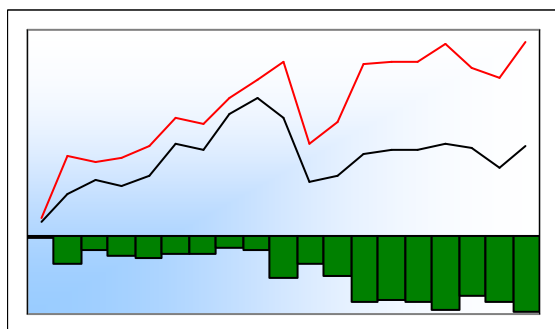


Russie





	Export	Import	Solde
1T1999	4 333	4 330	3
1T2018	6 166	8 114	-1 948
2T2018	6 049	8 043	-1 994
3T2018	5 796	7 855	-2 059
4T2018	6 135	8 193	-2 058
1T2019	6 125	8 290	-2 165



	Export	Import	Solde
2013	23 060	29 680	-6 619
2014	23 450	30 992	-7 542
2015	23 162	29 167	-6 005
2016	21 655	28 355	-6 700
2017	23 360	31 101	-7 741
2018	24 146	32 205	-8 059

► Structure des échanges par produits et zones

Nomenclature agrégée A17 et A38	1T2019			2T2018 - 1T2019		
	export	import	solde	export	import	solde
AZ Produits agricoles, sylvicoles et piscicoles	309	129	179	1 071	423	648
DE Hydrocarbures	169	894	-725	684	2 939	-2 254
C1 Produits des IAA	516	731	-215	2 086	2 993	-907
C2 Produits pétroliers raffinés et coke	38	456	-418	188	2 052	-1 865
C3 Equipements	458	1 212	-754	1 834	4 788	-2 954
C4 Matériels de transport	1 436	1 383	53	5 524	5 416	108
C5 Autres produits industriels	3 183	3 455	-272	12 675	13 640	-966
<i>C1 à C5 = Industrie manufacturière</i>	5 632	7 238	-1 606	22 306	28 889	-6 583
ZZ Produits divers	15	29	-14	43	130	-87
Ensemble CAF/FAB hors matériel militaire	6 125	8 290	-2 165	24 105	32 381	-8 276
UE	4 838	4 572	266	19 310	18 140	1 170
dont Zone euro	4 015	3 649	366	16 023	14 696	1 326
Europe hors UE	204	746	-542	817	2 460	-1 643
Afrique	326	277	50	1 107	1 086	21
Amérique	304	462	-158	1 216	1 792	-576
Proche et Moyen Orient	185	171	14	512	756	-243
Asie	237	1 955	-1 718	996	7 603	-6 607
Divers	31	109	-78	147	544	-397

millions d'euros





► Poids du département dans les échanges commerciaux de la région - période 2T2018 - 1T2019

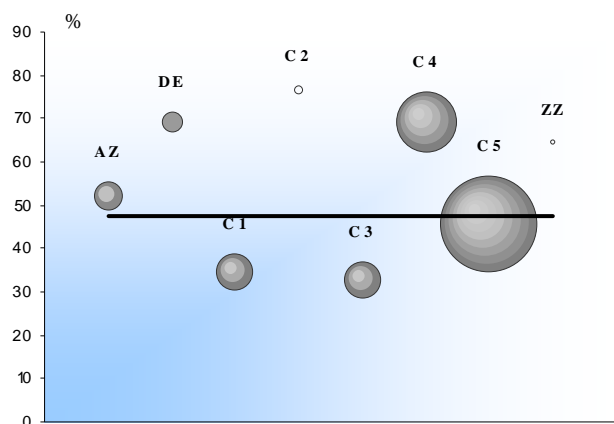
poids global —
poids par CPA ○

part du département dans le commerce global de la région 47,5 % à l'export, 50,5 % à l'import.
part du département dans le commerce de la région pour un produit particulier, par exemple
34,6 % des exportations de produits des IAA (C1) de la région.

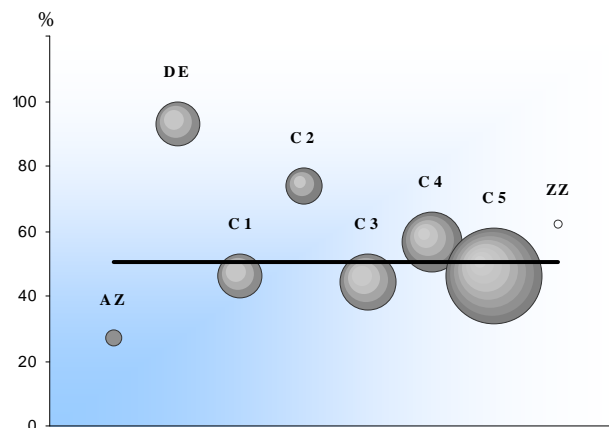
L'aire de chaque cercle représente la part de la Nomenclature Agrégée considérée dans les échanges du département. Ainsi, l'aire du cercle <Produits des IAA> (C1) figure 8,7 % des exportations du département, celle du cercle <Matériels de transport> (C4), 22,9 %

Le graphique met donc en évidence les spécificités départementales selon une approche de type "point fort - point faible"

export



import



AZ Produits agricoles, sylvicoles, de la pêche et de l'aquaculture

DE Hydrocarbures naturels

C1 Produits des IAA

C2 Produits pétroliers raffinés et coke

C3 Equipements mécaniques, matériel électrique, électronique et optique

C4 Matériels de transport

C5 Autres produits industrie

ZZ Produits divers

► Palmarès produits sur la période 2T2018 - 1T2019

Exportations *millions d'euros*

Nomenclature agrégée A129	valeur	%	rang
			antérieur*
Produits de la construction automobile	4 913	20,4	1
Produits sidérurgiques et de première transfor	3 149	13,1	2
Produits pharmaceutiques	1 931	8,0	4
Produits chimiques de base, produits azotés, r	1 740	7,2	3
Articles d'habillement	1 187	4,9	5
Produits de la culture et de l'élevage	1 047	4,3	6
Produits de l'industrie textile	761	3,2	8
Métaux non ferreux	625	2,6	9
Machines et équipements d'usage général	622	2,6	10
Produits alimentaires divers	602	2,5	7
Produits chimiques divers	573	2,4	11
Déchets industriels	545	2,3	12
Équipements pour automobiles	500	2,1	13
Produits en plastique	416	1,7	14
Produits du travail des grains et produits amy	380	1,6	15

autres 5 114 21,2

Total 24 105 100

* période 2T2017 - 1T2018

Importations *millions d'euros*

Nomenclature agrégée A129	valeur	%	rang
			antérieur*
Produits de la construction automobile	2 922	9,0	1
Articles d'habillement	2 837	8,8	2
Équipements pour automobiles	2 153	6,6	3
Produits pétroliers raffinés et coke	2 052	6,3	4
Produits sidérurgiques et de première transfor	1 580	4,9	5
Produits chimiques de base, produits azotés, r	1 226	3,8	6
Minerais métalliques	1 173	3,6	7
Matériel électrique	1 136	3,5	8
Machines et équipements d'usage général	1 053	3,3	9
Produits en plastique	823	2,5	11
Houille	765	2,4	10
Produits de l'industrie textile	750	2,3	12
Boissons	680	2,1	20
Produits chimiques divers	655	2,0	17
Métaux non ferreux	637	2,0	16

autres 11 938 36,9

Total 32 381 100

* période 2T2017 - 1T2018





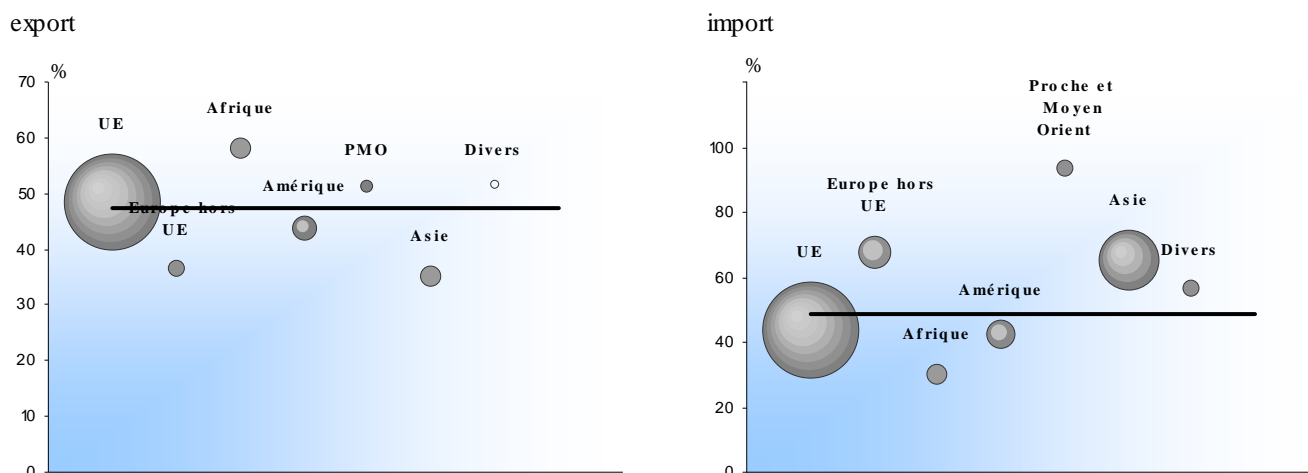
Nord

► Poids du département dans les échanges commerciaux de la région sur la période 2T2018 - 1T2019

poids global — part du département dans le commerce global de la région 47,5 % à l'export, 48,9 % à l'import.
 poids par CPA ● part du département dans le commerce de la région pour une zone particulière, par exemple 58,2 % des exportations de la région vers l'Afrique.

L'aire de chaque cercle représente la part de la zone considérée dans les échanges du département. Ainsi, l'aire du cercle <Afrique> figure 4,6 % des exportations du département, celle du cercle <Asie>, 4,1 %

Le graphique met donc en évidence les spécificités départementales selon une approche de type "point fort - point faible"



► Palmarès produits sur la période 2T2018 - 1T2019

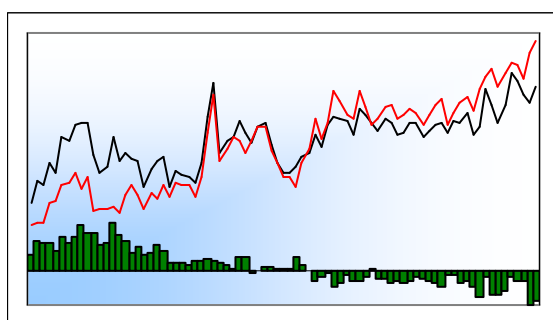
Exportations	millions d'euros		
	valeur	%	rang antérieur*
Nomenclature agrégée A129			
Belgique	7 380	30,6	1
Allemagne	3 552	14,7	2
Royaume-Uni	1 529	6,3	3
Pays-Bas	1 387	5,8	4
Italie	1 302	5,4	6
Espagne	1 301	5,4	5
Etats-Unis d Amérique	795	3,3	7
Pologne	711	2,9	8
Suède	435	1,8	9
Algérie	316	1,3	13
Suisse	299	1,2	10
Chine	280	1,2	12
Portugal	230	1,0	15
Maroc	227	0,9	14
Canada	199	0,8	18
autres	4 163	17,3	
Total	24 105	100	

* période 2T2017 - 1T2018

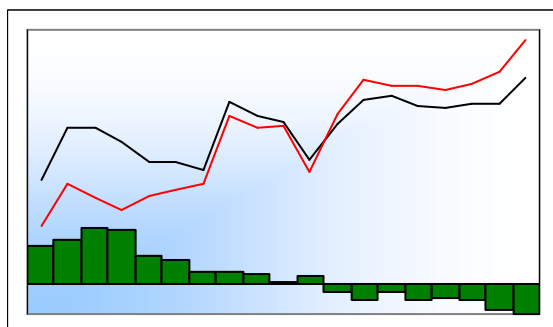
Importations	millions d'euros		
	valeur	%	rang antérieur*
Nomenclature agrégée A129			
Belgique	4 590	19,0	1
Allemagne	3 766	11,6	2
Chine	3 519	10,9	3
Espagne	1 840	5,7	4
Pays-Bas	1 577	4,9	5
Japon	1 391	4,3	6
Italie	1 200	3,7	7
Royaume-Uni	956	3,0	8
Russie	956	3,0	11
Pologne	859	2,7	9
Turquie	845	2,6	10
Bangladesh	727	2,2	14
République tchèque	705	2,2	12
Etats-Unis d Amérique	658	2,0	13
Arabie Saoudite	639	2,0	22
autres	8 151	25,2	
Total	32 381	100	

* période 2T2017 - 1T2018





	Export	Import	Solde
1T1999	1 522	1 290	232
1T2018	2 951	3 059	-108
2T2018	2 878	3 044	-166
3T2018	2 709	2 881	-172
4T2018	2 631	3 178	-546
1T2019	2 809	3 298	-489



	Export	Import	Solde
2013	9 430	10 134	-704
2014	9 387	9 970	-583
2015	9 522	10 165	-643
2016	9 547	10 617	-1 070
2017	10 400	11 650	-1 251
2018	11 169	12 161	-992

► Structure des échanges par produits et zones

Nomenclature agrégée A17 et A38	1T2019			2T2018 - 1T2019		
	export	import	solde	export	import	solde
AZ Produits agricoles, sylvicoles et piscicoles	111	278	-167	385	929	-544
DE Hydrocarbures	44	33	11	177	134	43
C1 Produits des IAA	667	543	124	2 618	2 135	483
C2 Produits pétroliers raffinés et coke	10	111	-100	34	426	-392
C3 Equipements	323	532	-209	1 314	1 917	-603
C4 Matériels de transport	427	252	175	1 532	992	541
C5 Autres produits industriels	1 225	1 543	-318	4 959	5 837	-878
<i>C1 à C5 = Industrie manufacturière</i>	2 653	2 980	-328	10 457	11 306	-850
ZZ Produits divers	2	7	-5	8	30	-22
Ensemble CAF/FAB hors matériel militaire	2 809	3 298	-489	11 027	12 400	-1 373
UE	2 275	2 167	108	8 867	8 201	666
dont Zone euro	1 751	1 687	64	6 825	6 553	272
Europe hors UE	142	197	-54	536	808	-272
Afrique	79	68	11	312	171	141
Amérique	115	266	-151	457	1 121	-665
Proche et Moyen Orient	38	4	35	161	18	143
Asie	152	557	-406	585	1 943	-1 358
Divers	8	39	-31	110	139	-29

millions d'euros

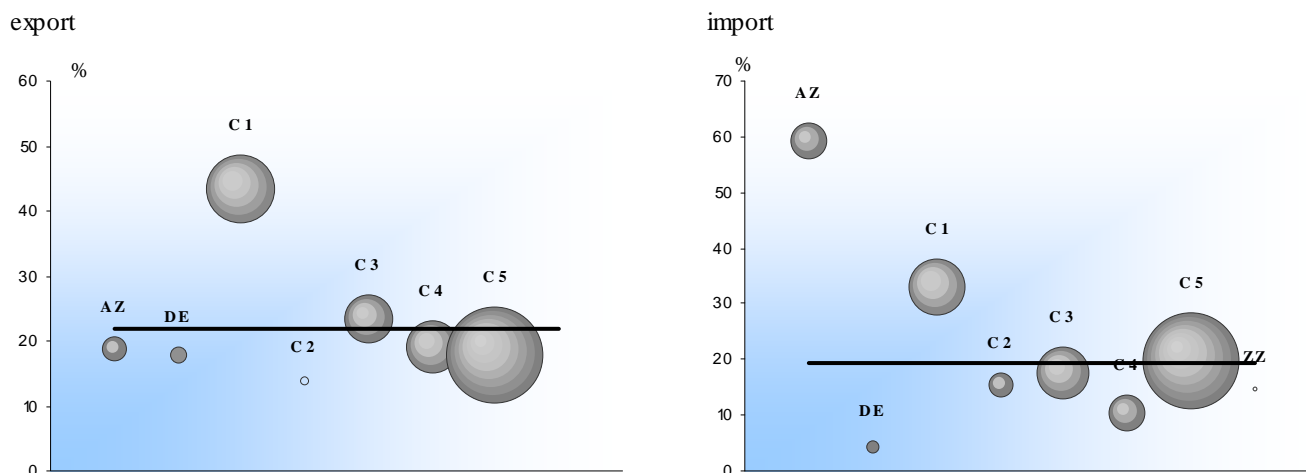




► Poids du département dans les échanges commerciaux de la région - période 2T2018 - 1T2019

poids global — part du département dans le commerce global de la région 21,7 % à l'export, 19,3 % à l'import.
 poids par CPA ○ part du département dans le commerce de la région pour un produit particulier, par exemple 43,4 % des exportations de produits des IAA (C1) de la région.

L'aire de chaque cercle représente la part de la Nomenclature Agrégée considérée dans les échanges du département. Ainsi, l'aire du cercle <Produits des IAA> (C1) figure 23,7 % des exportations du département, celle du cercle <Matériels de transport> (C4), 13,9 %
 Le graphique met donc en évidence les spécificités départementales selon une approche de type "point fort - point faible"



AZ Produits agricoles, sylvicoles, de la pêche et de l'aquaculture
 DE Hydrocarbures naturels
 C1 Produits des IAA
 C2 Produits pétroliers raffinés et coke
 C3 Equipements mécaniques, matériel électrique, électronique et optique
 C4 Matériels de transport
 C5 Autres produits industrie
 ZZ Produits divers

► Palmarès produits sur la période 2T2018 - 1T2019

Exportations	millions d'euros		
	valeur	%	rang
Nomenclature agrégée A129			antérieur*
Produits chimiques de base, produits azotés, r	1 017	9,2	1
Produits sidérurgiques et de première transfor	938	8,5	2
Matériel électrique	714	6,5	3
Produits de la construction automobile	698	6,3	8
Équipements pour automobiles	608	5,5	4
Métaux non ferreux	530	4,8	6
Produits du travail des grains et produits amy	525	4,8	5
Verre et articles en verre	454	4,1	7
Produits à base de fruits et légumes, y compri	425	3,8	10
Articles d'habillement	410	3,7	11
Produits laitiers et glaces	404	3,7	9
Aliments pour animaux	320	2,9	14
Produits chimiques divers	293	2,7	15
Produits de la culture et de l'élevage	290	2,6	13
Produits alimentaires divers	285	2,6	12
autres	3 116	28,3	
Total	11 027	100	

* période 2T2017 - 1T2018

Importations	millions d'euros		
	valeur	%	rang
Nomenclature agrégée A129			antérieur*
Métaux non ferreux	1 089	8,8	2
Produits chimiques de base, produits azotés, r	995	8,0	1
Produits sidérurgiques et de première transfor	841	6,8	3
Préparations et conserves à base de poisson c	805	6,5	4
Machines et équipements d'usage général	788	6,4	5
Produits de la pêche et de l'aquaculture	603	4,9	6
Matériel électrique	490	3,9	8
Produits pétroliers raffinés et coke	426	3,4	13
Viande et produits à base de viande	410	3,3	9
Équipements pour automobiles	405	3,3	10
Articles d'habillement	335	2,7	7
Produits en caoutchouc	331	2,7	12
Produits de la culture et de l'élevage	323	2,6	11
Produits en plastique	307	2,5	14
Cycles et motocycles	292	2,4	16
autres	3 961	31,9	
Total	12 400	100	

* période 2T2017 - 1T2018





► Poids du département dans les échanges commerciaux de la région sur la période 2T2018 - 1T2019

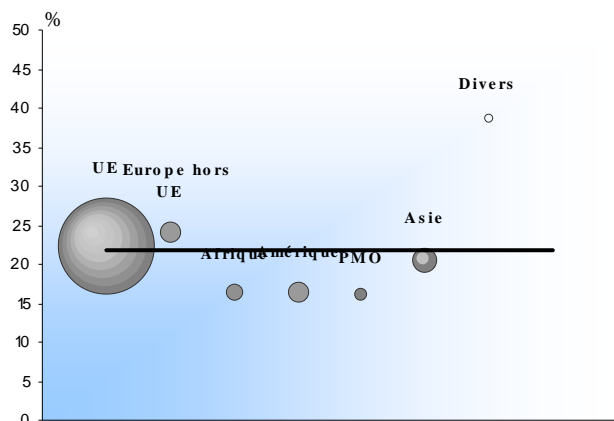
poids global —
poids par CPA ○

part du département dans le commerce global de la région 21,7 % à l'export, 18,7 % à l'import.
part du département dans le commerce de la région pour une zone particulière, par exemple
16,4 % des exportations de la région vers l'Afrique.

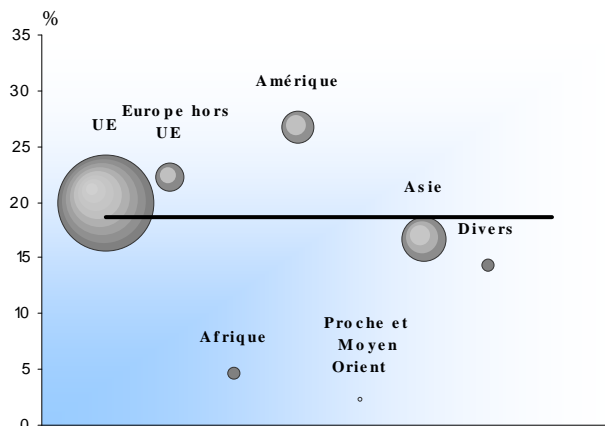
L'aire de chaque cercle représente la part de la zone considérée dans les échanges du département. Ainsi, l'aire du cercle <Afrique> figure 2,8 % des exportations du département, celle du cercle <Asie>, 5,3 %

Le graphique met donc en évidence les spécificités départementales selon une approche de type "point fort - point faible"

export



import



► Palmarès produits sur la période 2T2018 - 1T2019

Exportations *millions d'euros*

Nomenclature agrégée A129 valeur % rang
antérieur*

Allemagne	1 577	14,3	1
Espagne	1 491	13,5	3
Belgique	1 452	13,2	2
Royaume-Uni	1 106	10,0	4
Italie	873	7,9	5
Pays-Bas	626	5,7	6
Pologne	349	3,2	7
Etats-Unis d Amérique	271	2,5	9
Turquie	199	1,8	10
Suède	172	1,6	12
République tchèque	168	1,5	11
Slovaquie	167	1,5	13
Portugal	150	1,4	15
Suisse	147	1,3	14
Chine	120	1,1	16

autres 2 157 19,6
Total 11 027 100

* période 2T2017 - 1T2018

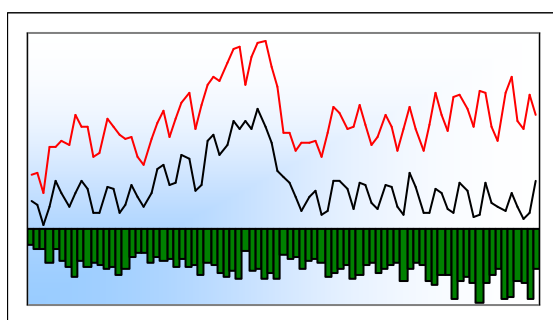
Importations *millions d'euros*

Nomenclature agrégée A129 valeur % rang
antérieur*

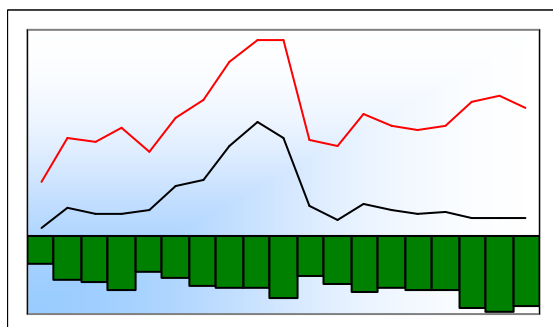
Belgique	2 183	19,8	1
Allemagne	1 712	13,8	2
Pays-Bas	1 049	8,5	3
Chine	1 010	8,1	4
Royaume-Uni	676	5,5	5
Italie	638	5,1	7
Chili	616	5,0	6
Espagne	488	3,9	8
Japon	427	3,4	10
Norvège (yc Svalbard)	386	3,1	9
Pologne	381	3,1	11
Etats-Unis d Amérique	336	2,7	12
Islande	155	1,3	13
République tchèque	151	1,2	18
Vietnam	144	1,2	16

autres 2 049 16,5
Total 12 400 100

* période 2T2017 - 1T2018



	Export	Import	Solde
1T1999	739	885	-147
1T2018	789	1 449	-660
2T2018	705	1 200	-495
3T2018	636	1 148	-513
4T2018	667	1 345	-678
1T2019	855	1 232	-377



	Export	Import	Solde
2013	3 018	4 575	-1 557
2014	3 057	4 636	-1 579
2015	2 952	5 067	-2 115
2016	2 941	5 167	-2 226
2017	2 948	4 976	-2 028
2018	2 797	5 143	-2 346

► Structure des échanges par produits et zones

Nomenclature agrégée A17 et A38	1T2019			2T2018 - 1T2019		
	export	import	solde	export	import	solde
AZ Produits agricoles, sylvicoles et piscicoles	38	11	27	156	44	113
DE Hydrocarbures	6	8	-2	23	32	-9
C1 Produits des IAA	108	54	54	411	235	176
C2 Produits pétroliers raffinés et coke	0	65	-65	0	206	-206
C3 Equipements	100	100	0	418	461	-43
C4 Matériels de transport	63	399	-336	260	1 876	-1 616
C5 Autres produits industriels	540	593	-53	1 589	2 059	-470
<i>C1 à C5 = Industrie manufacturière</i>	810	1 211	-400	2 679	4 837	-2 158
ZZ Produits divers	1	2	-1	5	13	-8
Ensemble CAF/FAB hors matériel militaire	855	1 232	-377	2 863	4 926	-2 063
UE	601	1 069	-467	2 086	4 247	-2 160
dont Zone euro	447	958	-511	1 557	3 848	-2 291
Europe hors UE	113	20	93	238	73	166
Afrique	29	5	25	102	23	79
Amérique	55	37	18	213	194	19
Proche et Moyen Orient	16	0	16	59	1	58
Asie	39	86	-47	160	342	-182
Divers	1	15	-14	4	47	-43

millions d'euros





Aisne

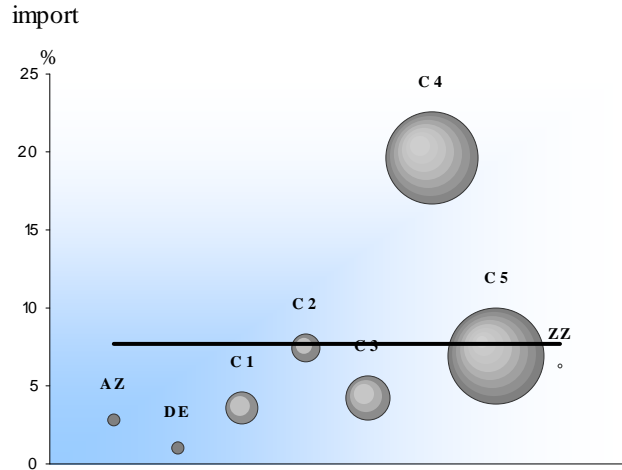
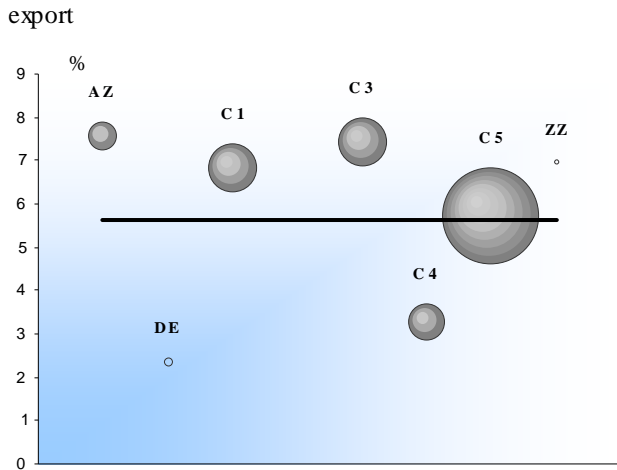
Poids du département dans les échanges commerciaux de la région - période 2T2018 - 1T2019

poids global —
poids par CPA ○

part du département dans le commerce global de la région 5,6 % à l'export, 7,7 % à l'import.
part du département dans le commerce de la région pour un produit particulier, par exemple 6,8 % des exportations de produits des IAA (C1) de la région.

L'aire de chaque cercle représente la part de la Nomenclature Agrégée considérée dans les échanges du département. Ainsi, l'aire du cercle <Produits des IAA> (C1) figure 14,4 % des exportations du département, celle du cercle <Matériels de transport> (C4), 9,1 %

Le graphique met donc en évidence les spécificités départementales selon une approche de type "point fort - point faible"



- AZ Produits agricoles, sylvicoles, de la pêche et de l'aquaculture
- C1 Produits des IAA
- C2 Produits pétroliers raffinés et coke
- C3 Equipements mécaniques, matériel électrique, électronique et optique
- C4 Matériels de transport
- C5 Autres produits industrie
- DE Hydrocarbures naturels
- ZZ Produits divers

Palmarès produits sur la période 2T2018 - 1T2019

Exportations	millions d'euros		
	valeur	%	rang
Nomenclature agrégée A129			antérieur*
Parfums, cosmétiques et produits d'entretien	451	15,7	1
Produits chimiques divers	403	14,1	2
Produits chimiques de base, produits azotés, r	254	8,9	4
Produits alimentaires divers	230	8,0	3
Matériel électrique	159	5,5	5
Produits de la culture et de l'élevage	135	4,7	8
Cycles et motocycles	129	4,5	10
Ouvrages en métaux (coutellerie, outils, quin	125	4,4	7
Machines et équipements d'usage général	117	4,1	6
Équipements pour automobiles	112	3,9	9
Appareils ménagers	106	3,7	11
Pâte à papier, papier et carton	84	2,9	12
Produits en caoutchouc	70	2,5	13
Produits du travail des grains et produits amy	67	2,3	14
Produits à base de fruits et légumes, y compri	37	1,3	15
autres	385	13,4	
Total	2 863	100	

* période 2T2017 - 1T2018

Importations	millions d'euros		
	valeur	%	rang
Nomenclature agrégée A129			antérieur*
Produits de la construction automobile	1 513	30,7	1
Produits chimiques divers	572	11,6	2
Équipements pour automobiles	297	6,0	3
Parfums, cosmétiques et produits d'entretien	243	4,9	4
Produits pétroliers raffinés et coke	206	4,2	12
Produits chimiques de base, produits azotés, r	194	3,9	6
Machines et équipements d'usage général	171	3,5	5
Produits sidérurgiques et de première transfo	162	3,3	7
Ouvrages en métaux (coutellerie, outils, quin	118	2,4	9
Produits en plastique	115	2,3	10
Produits de la chaudronnerie	104	2,1	13
Matériel électrique	88	1,8	11
Articles en papier ou en carton	73	1,5	8
Produits à base de fruits et légumes, y compri	63	1,3	15
Cycles et motocycles	63	1,3	14
autres	945	19,2	
Total	4 926	100	

* période 2T2017 - 1T2018





Aisne

► Poids du département dans les échanges commerciaux de la région sur la période 2T2018 - 1T2019

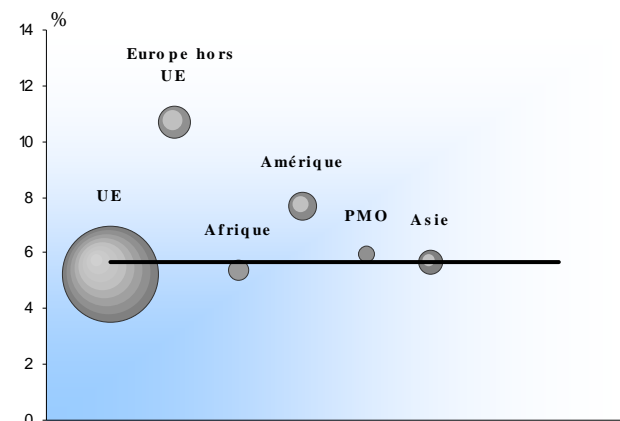
poids global —
poids par CPA ○

part du département dans le commerce global de la région 5,6 % à l'export, 7,4 % à l'import.
part du département dans le commerce de la région pour une zone particulière, par exemple 5,4 % des exportations de la région vers l'Afrique.

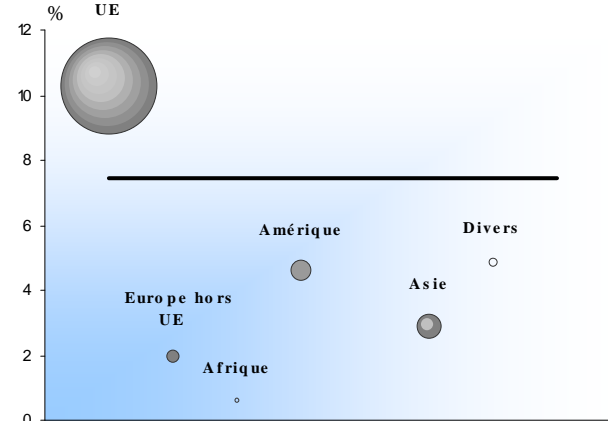
L'aire de chaque cercle représente la part de la zone considérée dans les échanges du département. Ainsi, l'aire du cercle <Afrique> figure 3,6 % des exportations du département, celle du cercle <Asie>, 5,6 %

Le graphique met donc en évidence les spécificités départementales selon une approche de type "point fort - point faible"

export



import



► Palmarès produits sur la période 2T2018 - 1T2019

Exportations *millions d'euros*

Nomenclature agrégée A129	valeur	%	rang antérieur*
Allemagne	556	19,4	1
Belgique	298	10,4	3
Royaume-Uni	293	10,2	4
Italie	258	9,0	5
Espagne	232	8,1	2
Etats-Unis d Amérique	143	5,0	6
Pays-Bas	109	3,8	7
Ukraine	87	3,0	28
Pologne	77	2,7	8
Russie	51	1,8	13
Roumanie	46	1,6	9
Suisse	41	1,4	11
Australie	38	1,3	17
Turquie	36	1,3	12
Danemark	33	1,2	15

autres 565 19,7
Total 2 863 100

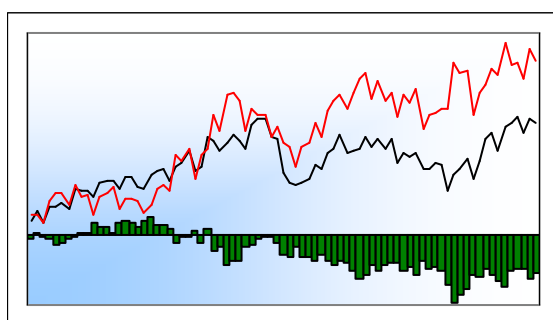
* période 2T2017 - 1T2018

Importations *millions d'euros*

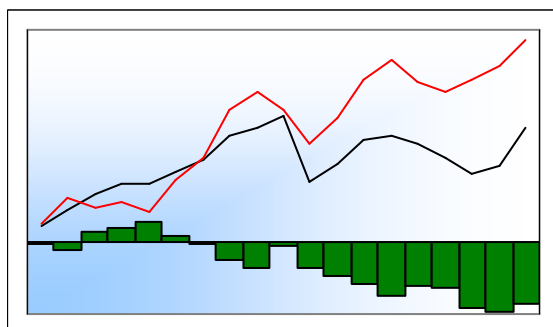
Nomenclature agrégée A129	valeur	%	rang antérieur*
Allemagne	2 259	78,9	1
Italie	384	7,8	2
Pays-Bas	352	7,1	4
Belgique	349	7,1	3
Slovaquie	196	4,0	8
Espagne	178	3,6	5
Chine	159	3,2	7
Mexique	126	2,6	6
Royaume-Uni	121	2,5	9
Pologne	92	1,9	11
Hongrie	87	1,8	10
Etats-Unis d Amérique	43	0,9	14
République tchèque	41	0,8	13
Indonésie	40	0,8	22
Japon	37	0,8	12

autres 462 9,4
Total 4 926 100

* période 2T2017 - 1T2018



	Export	Import	Solde
1T1999	1 055	1 100	-45
1T2018	1 831	2 294	-462
2T2018	1 872	2 308	-436
3T2018	1 758	2 183	-425
4T2018	1 856	2 417	-561
1T2019	1 838	2 318	-480



	Export	Import	Solde
2013	6 451	8 030	-1 578
2014	6 087	7 764	-1 676
2015	5 715	8 106	-2 391
2016	5 917	8 445	-2 529
2017	6 859	9 081	-2 222
2018	7 317	9 202	-1 885

► Structure des échanges par produits et zones

Nomenclature agrégée A17 et A38	1T2019			2T2018 - 1T2019		
	export	import	solde	export	import	solde
AZ Produits agricoles, sylvicoles et piscicoles	64	27	37	147	81	66
DE Hydrocarbures	14	11	2	54	45	9
C1 Produits des IAA	44	220	-177	188	860	-672
C2 Produits pétroliers raffinés et coke	1	10	-9	4	43	-39
C3 Equipements	406	734	-328	1 832	2 977	-1 145
C4 Matériels de transport	75	242	-167	281	915	-634
C5 Autres produits industriels	1 234	1 068	166	4 812	4 275	537
<i>C1 à C5 = Industrie manufacturière</i>	1 759	2 274	-515	7 117	9 071	-1 954
ZZ Produits divers	1	6	-4	6	30	-24
Ensemble CAF/FAB hors matériel militaire	1 838	2 318	-480	7 324	9 227	-1 903
UE	1 312	1 841	-529	5 224	7 225	-2 002
dont Zone euro	919	1 490	-571	3 711	5 883	-2 173
Europe hors UE	113	54	59	442	223	219
Afrique	59	20	38	225	86	139
Amérique	141	70	71	580	256	324
Proche et Moyen Orient	44	3	41	184	15	169
Asie	166	292	-126	652	1 292	-640
Divers	3	38	-35	16	130	-113





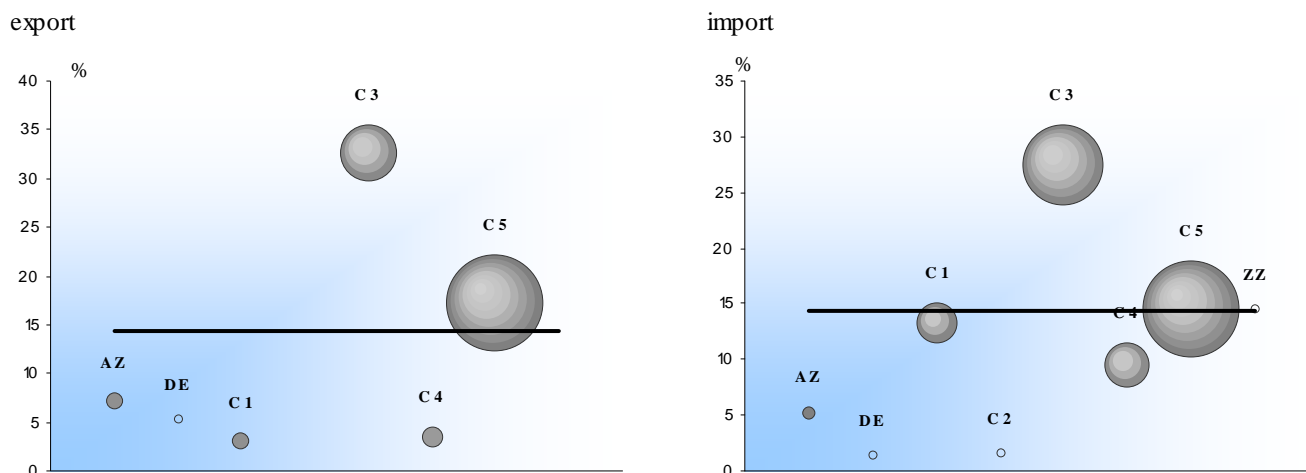
► Poids du département dans les échanges commerciaux de la région - période 2T2018 - 1T2019

poids global —
poids par CPA ○

part du département dans le commerce global de la région 14,4 % à l'export, 14,4 % à l'import.
part du département dans le commerce de la région pour un produit particulier, par exemple 3,1 % des exportations de produits des IAA (C1) de la région.

L'aire de chaque cercle représente la part de la Nomenclature Agrégée considérée dans les échanges du département. Ainsi, l'aire du cercle <Produits des IAA> (C1) figure 2,6 % des exportations du département, celle du cercle <Matériels de transport> (C4), 3,8 %

Le graphique met donc en évidence les spécificités départementales selon une approche de type "point fort - point faible"



AZ Produits agricoles, sylvicoles, de la pêche et de l'aquaculture

DE Hydrocarbures naturels

C1 Produits des IAA

C2 Produits pétroliers raffinés et coke

C3 Equipements mécaniques, matériel électrique, électronique et optique

C4 Matériels de transport

C5 Autres produits industrie

ZZ Produits divers

► Palmarès produits sur la période 2T2018 - 1T2019

Exportations *millions d'euros*

Nomenclature agrégée A129 *valeur % rang*
*antérieur**

Parfums, cosmétiques et produits d'entretien	1 599	21,8	1
Machines agricoles et forestières	747	10,2	2
Produits chimiques divers	540	7,4	3
Produits sidérurgiques et de première transform	537	7,3	4
Produits chimiques de base, produits azotés, r	495	6,8	5
Matériel électrique	409	5,6	6
Machines et équipements d'usage général	372	5,1	7
Verre et articles en verre	266	3,6	8
Équipements pour automobiles	191	2,6	9
Articles de sport, jeux et jouets ; produits ma	170	2,3	11
Produits en plastique	150	2,1	14
Métaux non ferreux	147	2,0	13
Cuir, bagages et chaussures	140	1,9	15
Produits de la culture et de l'élevage	137	1,9	10
Téléphones et équipements de communicati	129	1,8	12

autres 1 294 17,7

Total 7 324 100

* période 2T2017 - 1T2018

Importations *millions d'euros*

Nomenclature agrégée A129 *valeur % rang*
*antérieur**

Machines agricoles et forestières	828	9,0	2
Produits chimiques de base, produits azotés, r	772	8,4	1
Matériel électrique	628	6,8	3
Machines et équipements d'usage général	581	6,3	4
Équipements pour automobiles	477	5,2	5
Produits de la construction automobile	430	4,7	7
Parfums, cosmétiques et produits d'entretien	417	4,5	6
Articles d'habillement	406	4,4	9
Produits chimiques divers	371	4,0	10
Produits électroniques grand public	366	4,0	8
Produits sidérurgiques et de première transform	303	3,3	12
Ouvrages en métaux (coutellerie, outils, quin	301	3,3	11
Produits en plastique	279	3,0	13
Produits alimentaires divers	268	2,9	14
Métaux non ferreux	247	2,7	15

autres 2 552 27,7

Total 9 227 100

* période 2T2017 - 1T2018



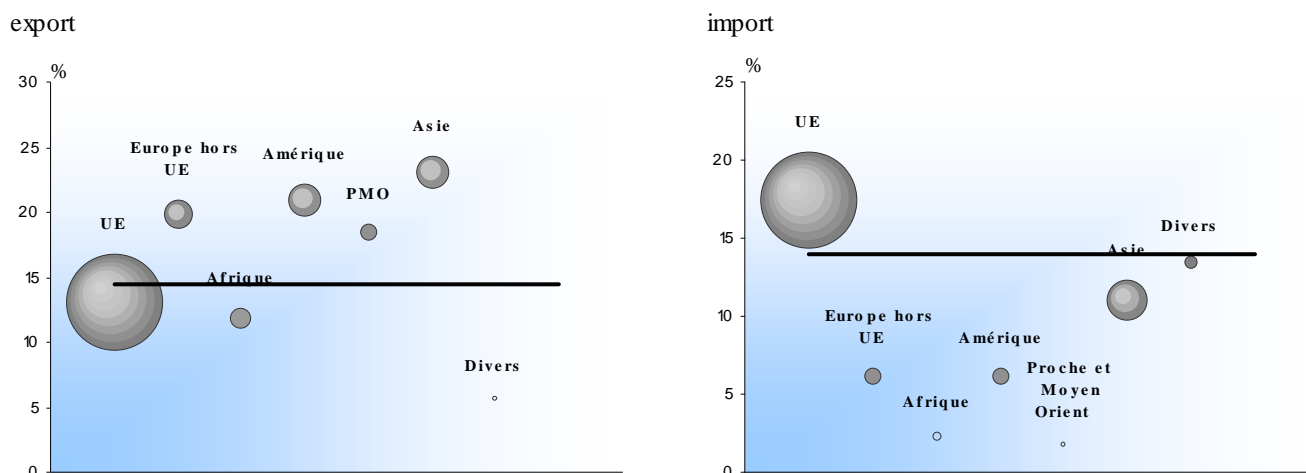
Oise

► Poids du département dans les échanges commerciaux de la région sur la période 2T2018 - 1T2019

poids global — part du département dans le commerce global de la région 14,4 % à l'export, 13,9 % à l'import.
 poids par CPA ○ part du département dans le commerce de la région pour une zone particulière, par exemple 11,8 % des exportations de la région vers l'Afrique.

L'aire de chaque cercle représente la part de la zone considérée dans les échanges du département. Ainsi, l'aire du cercle <Afrique> figure 3,1 % des exportations du département, celle du cercle <Asie>, 8,9 %

Le graphique met donc en évidence les spécificités départementales selon une approche de type "point fort - point faible"



► Palmarès produits sur la période 2T2018 - 1T2019

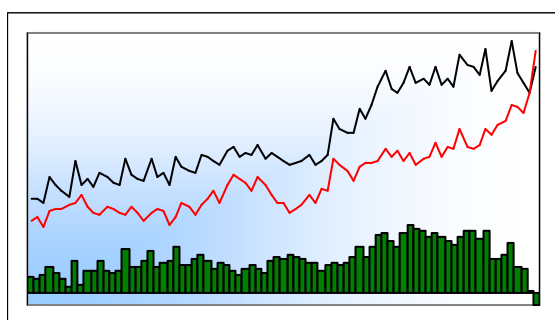
Exportations	millions d'euros		
	valeur	%	rang antérieur*
Nomenclature agrégée A129			
Allemagne	1 299	17,7	1
Royaume-Uni	913	12,5	2
Espagne	575	7,9	4
Belgique	572	7,8	3
Italie	506	6,9	5
Etats-Unis d Amérique	345	4,7	6
Pays-Bas	297	4,1	7
Pologne	177	2,4	8
Chine	160	2,2	11
Russie	158	2,2	9
Suède	126	1,7	15
Singapour	108	1,5	13
Corée du Sud	103	1,4	16
Autriche	102	1,4	14
Turquie	95	1,3	10
autres	1 788	24,4	
Total	7 324	100	

* période 2T2017 - 1T2018

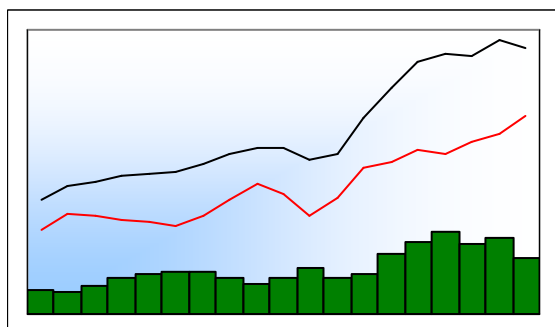
Importations	millions d'euros		
	valeur	%	rang antérieur*
Nomenclature agrégée A129			
Allemagne	2 364	32,3	1
Italie	926	10,0	2
Chine	850	9,2	3
Belgique	729	7,9	4
Pays-Bas	513	5,6	5
Espagne	421	4,6	6
Royaume-Uni	374	4,0	7
Pologne	374	4,0	8
Slovaquie	249	2,7	9
Hongrie	214	2,3	12
Etats-Unis d Amérique	195	2,1	10
Finlande	187	2,0	11
Portugal	129	1,4	14
Autriche	126	1,4	13
Suède	122	1,3	17
autres	1 456	15,8	
Total	9 227	100	

* période 2T2017 - 1T2018





	Export	Import	Solde
1T1999	681	562	119
1T2018	1 566	1 212	354
2T2018	1 392	1 204	188
3T2018	1 338	1 162	176
4T2018	1 283	1 273	10
1T2019	1 422	1 512	-90



	Export	Import	Solde
2013	5 319	3 735	1 584
2014	5 447	3 643	1 805
2015	5 424	3 865	1 559
2016	5 718	4 009	1 709
2017	5 557	4 333	1 225
2018	5 580	4 852	728

► Structure des échanges par produits et zones

Nomenclature agrégée A17 et A38	1T2019			2T2018 - 1T2019		
	export	import	solde	export	import	solde
AZ Produits agricoles, sylvicoles et piscicoles	98	45	54	303	90	213
DE Hydrocarbures	18	5	13	50	22	28
C1 Produits des IAA	168	72	96	722	272	449
C2 Produits pétroliers raffinés et coke	5	12	-7	19	46	-27
C3 Equipements	50	195	-145	214	685	-472
C4 Matériels de transport	106	102	4	384	373	11
C5 Autres produits industriels	976	1 080	-105	3 739	3 658	81
<i>C1 à C5 = Industrie manufacturière</i>	1 305	1 462	-157	5 078	5 035	43
ZZ Produits divers	1	1	0	4	5	-0
Ensemble CAF/FAB hors matériel militaire	1 422	1 512	-90	5 436	5 151	284
UE	1 126	1 012	114	4 249	3 508	741
dont Zone euro	803	826	-23	3 024	2 834	190
Europe hors UE	49	18	31	193	68	125
Afrique	38	27	10	156	112	43
Amérique	91	286	-195	309	831	-522
Proche et Moyen Orient	21	3	18	81	16	65
Asie	95	135	-40	441	512	-71
Divers	1	31	-29	7	104	-97

millions d'euros





Somme

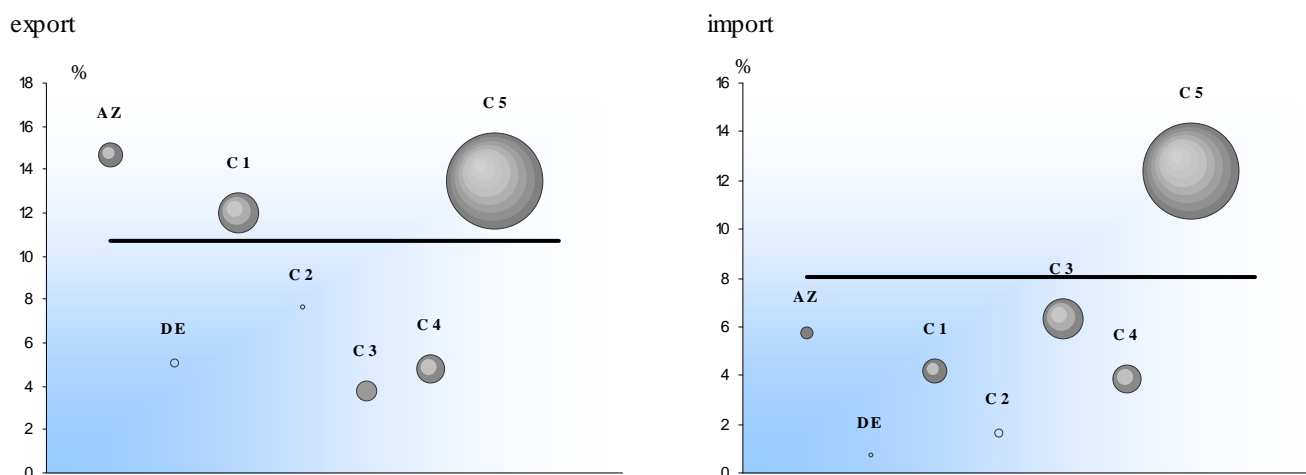
► Poids du département dans les échanges commerciaux de la région - période 2T2018 - 1T2019

poids global —
poids par CPA ○

part du département dans le commerce global de la région 10,7 % à l'export, 8 % à l'import.
part du département dans le commerce de la région pour un produit particulier, par exemple
12 % des exportations de produits des IAA (C1) de la région.

L'aire de chaque cercle représente la part de la Nomenclature Agrégée considérée dans les échanges du département. Ainsi, l'aire du cercle <Produits des IAA> (C1) figure 13,3 % des exportations du département, celle du cercle <Matériels de transport> (C4), 7,1 %

Le graphique met donc en évidence les spécificités départementales selon une approche de type "point fort - point faible"



AZ Produits agricoles, sylvicoles, de la pêche et de l'aquaculture

C1 Produits des IAA

C3 Equipements mécaniques, matériel électrique, électronique et optique

C5 Autres produits industrie

DE Hydrocarbures naturels

C2 Produits pétroliers raffinés et coke

C4 Matériels de transport

ZZ Produits divers

► Palmarès produits sur la période 2T2018 - 1T2019

Exportations *millions d'euros*

Nomenclature agrégée A129 valeur % rang
antérieur*

Parfums, cosmétiques et produits d'entretien	2 005	36,9	1
Produits chimiques divers	305	5,6	2
Produits de la culture et de l'élevage	293	5,4	9
Produits chimiques de base, produits azotés, r	265	4,9	5
Produits pharmaceutiques	262	4,8	6
Produits alimentaires divers	254	4,7	3
Équipements pour automobiles	242	4,4	8
Produits en caoutchouc	242	4,4	7
Produits du travail des grains et produits amy	240	4,4	4
Produits de l'industrie textile	140	2,6	10
Produits en plastique	103	1,9	11
Machines et équipements d'usage général	99	1,8	13
Ouvrages en métaux (coutellerie, outils, quin	89	1,6	12
Verre et articles en verre	88	1,6	16
Articles d'habillement	85	1,6	15

autres 725 13,3
Total 5 436 100

* période 2T2017 - 1T2018

Importations *millions d'euros*

Nomenclature agrégée A129 valeur % rang
antérieur*

Produits pharmaceutiques	1 019	19,8	2
Produits chimiques de base, produits azotés, r	667	13,0	1
Appareils ménagers	348	6,8	3
Parfums, cosmétiques et produits d'entretien	307	6,0	4
Produits chimiques divers	269	5,2	5
Ouvrages en métaux (coutellerie, outils, quin	192	3,7	9
Produits de la construction aéronautique et sp	176	3,4	6
Articles en papier ou en carton	173	3,4	11
Produits en plastique	168	3,3	8
Machines et équipements d'usage général	166	3,2	7
Métaux non ferreux	163	3,2	13
Articles d'habillement	146	2,8	10
Produits en caoutchouc	133	2,6	12
Équipements pour automobiles	96	1,9	15
Produits de la culture et de l'élevage	89	1,7	14

autres 1 041 20,2
Total 5 151 100

* période 2T2017 - 1T2018





Somme

► Poids du département dans les échanges commerciaux de la région sur la période 2T2018 - 1T2019

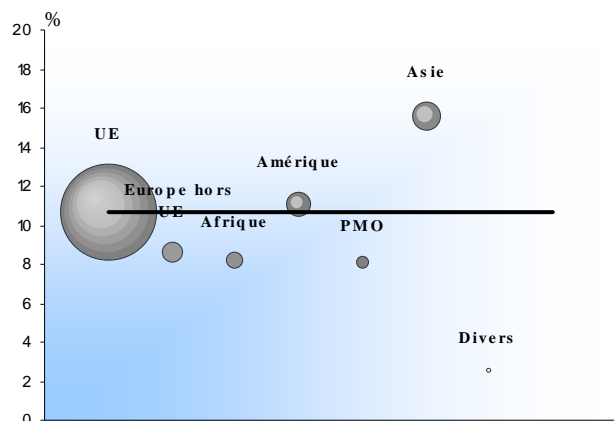
poids global —
poids par CPA ○

part du département dans le commerce global de la région 10,7 % à l'export, 7,8 % à l'import.
part du département dans le commerce de la région pour une zone particulière, par exemple 8,2 % des exportations de la région vers l'Afrique.

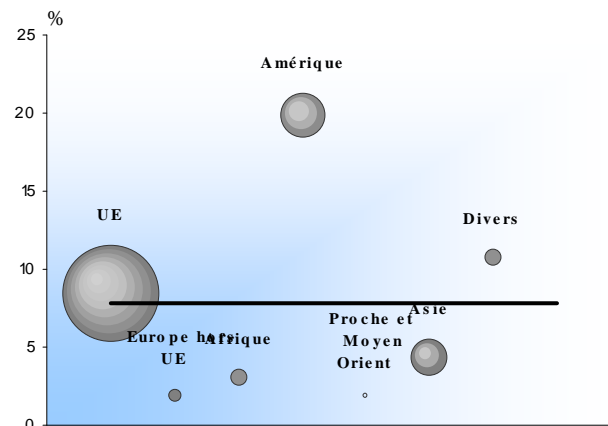
L'aire de chaque cercle représente la part de la zone considérée dans les échanges du département. Ainsi, l'aire du cercle <Afrique> figure 2,9 % des exportations du département, celle du cercle <Asie>, 8,1 %

Le graphique met donc en évidence les spécificités départementales selon une approche de type "point fort - point faible"

export



import



► Palmarès produits sur la période 2T2018 - 1T2019

Exportations *millions d'euros*

Nomenclature agrégée A129	valeur	%	rang antérieur*
Allemagne	937	17,2	1
Royaume-Uni	730	13,4	2
Belgique	691	12,7	3
Italie	480	8,8	5
Espagne	450	8,3	4
Etats-Unis d Amérique	219	4,0	6
Pays-Bas	215	4,0	7
Chine	202	3,7	8
Pologne	192	3,5	9
Singapour	139	2,6	10
Russie	118	2,2	11
République tchèque	104	1,9	12
Roumanie	68	1,2	14
Maroc	61	1,1	15
Suède	56	1,0	13

autres 773 14,2
Total 5 436 100

* période 2T2017 - 1T2018

Importations *millions d'euros*

Nomenclature agrégée A129	valeur	%	rang antérieur*
Allemagne	1 118	20,6	1
Etats-Unis d Amérique	805	15,6	3
Belgique	586	11,4	2
Italie	437	8,5	4
Chine	289	5,6	5
Pays-Bas	277	5,4	7
Pologne	261	5,1	6
Royaume-Uni	171	3,3	8
Espagne	153	3,0	9
Danemark	81	1,6	11
Suède	72	1,4	26
Irlande	63	1,2	36
Tunisie	61	1,2	10
Slovaquie	60	1,2	13
Retour France	53	1,0	12

autres 664 12,9
Total 5 151 100

* période 2T2017 - 1T2018

