



LE COMMERCE EXTERIEUR DE LA FRANCE EN 2010

(Principaux graphiques)

Département des statistiques et des études économiques

08/02/2011

SOMMAIRE

1. Historique sur 10 ans

2. Analyse « PAYS »

- Structure des échanges
- Taux de croissance
- Principaux partenaires
- Principales contributions à l'évolution des échanges
- Soldes bilatéraux

3. Analyse « PRODUITS »

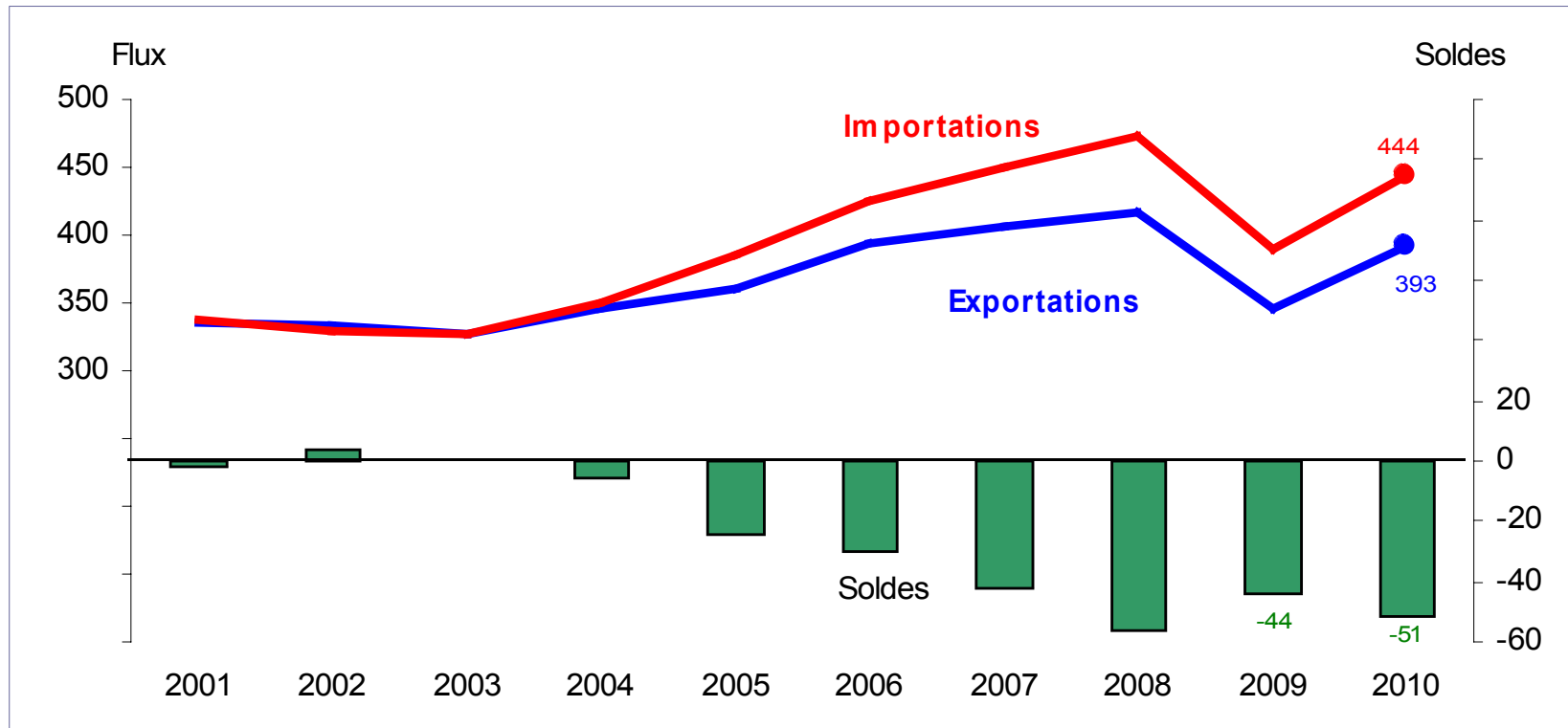
- Structure des échanges
- Taux de croissance
- Principaux produits échangés
- Principales contributions à l'évolution des échanges
- Soldes par produits

4. Analyse des opérateurs

- Nombre d'opérateurs et montants échangés
- Turn-over des exportateurs

1 - HISTORIQUE SUR 10 ANS

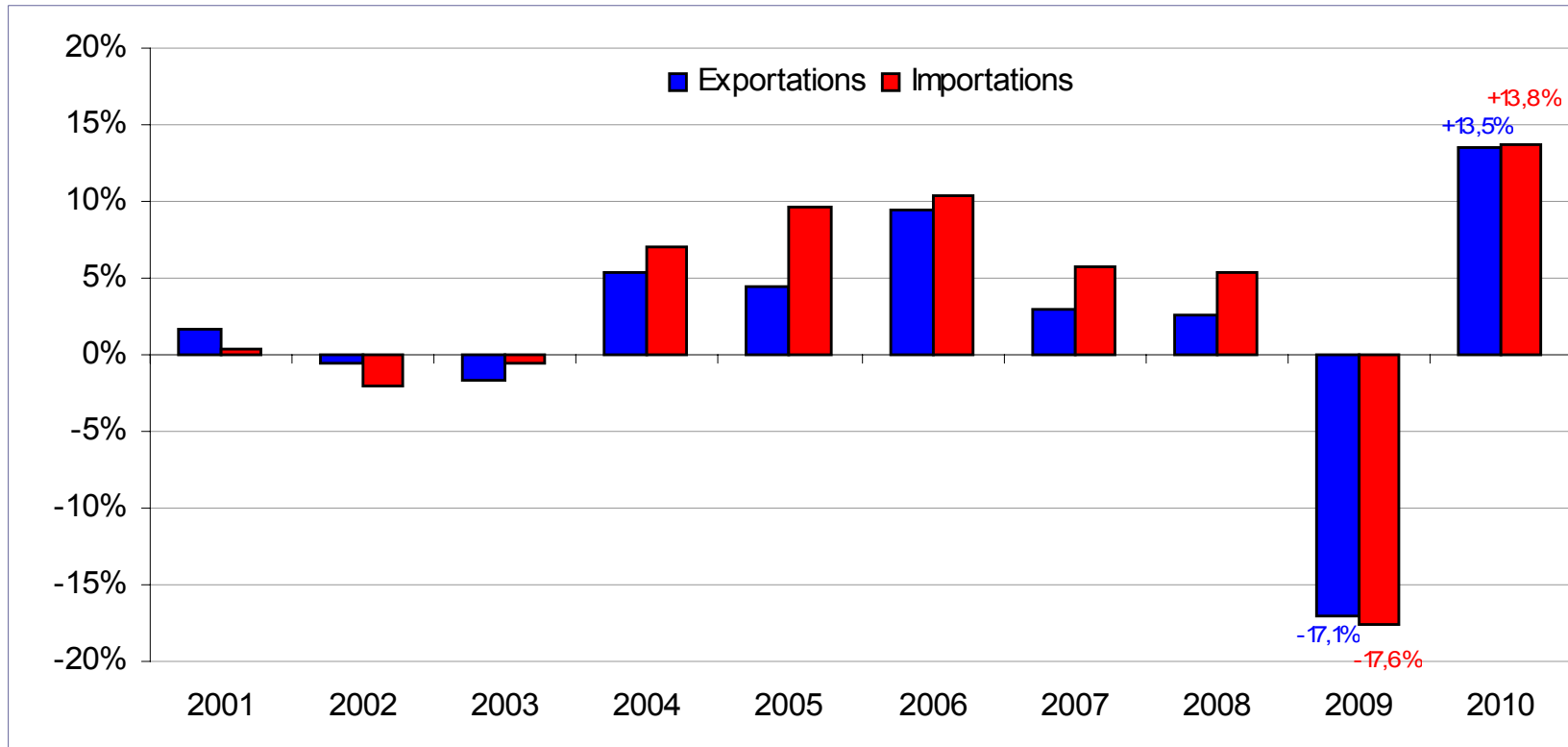
1-1. Échanges commerciaux de la France (milliards d'euros)



Source : Douanes – Données estimées FAB/FAB

1 - HISTORIQUE SUR 10 ANS

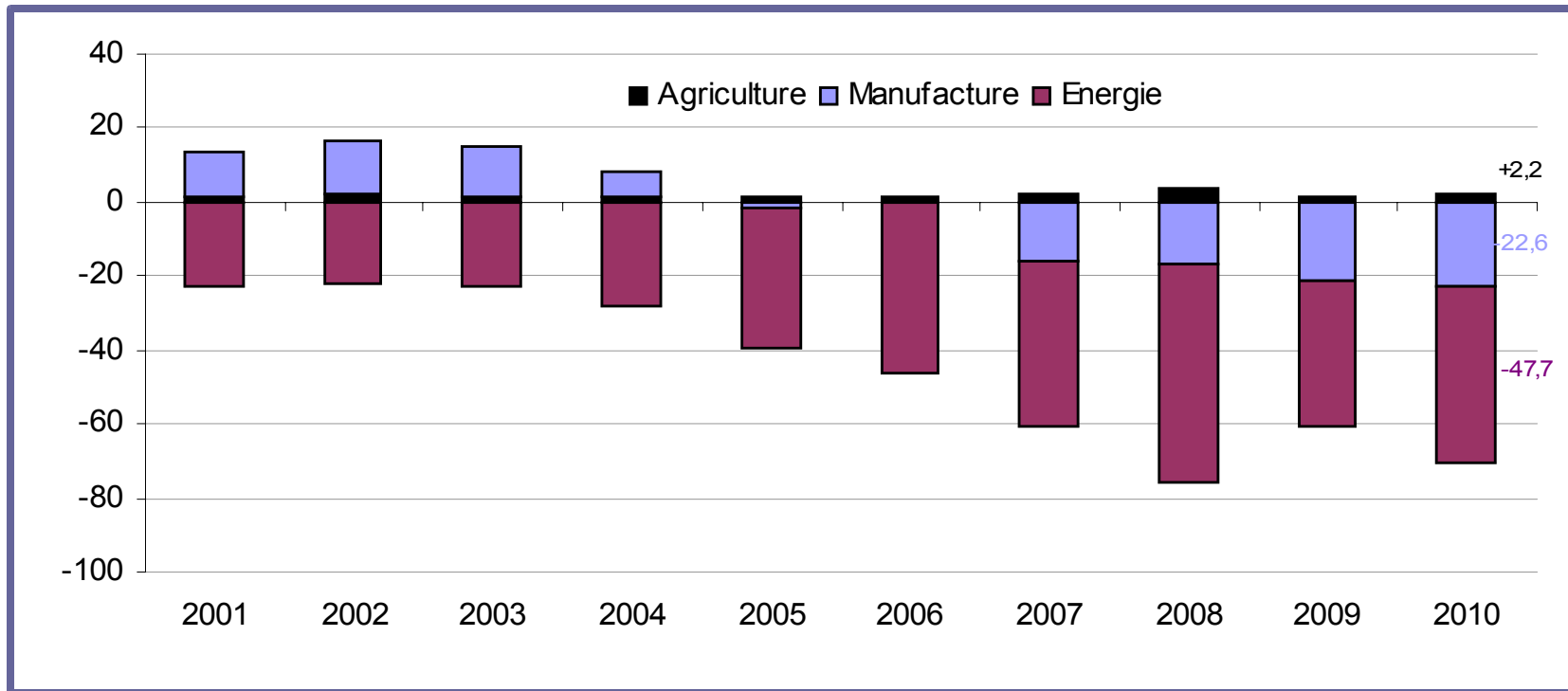
1-2. Taux de croissance annuel des échanges (en pourcentage)



Source : Douanes – Données estimées FAB/FAB

1 - HISTORIQUE SUR 10 ANS

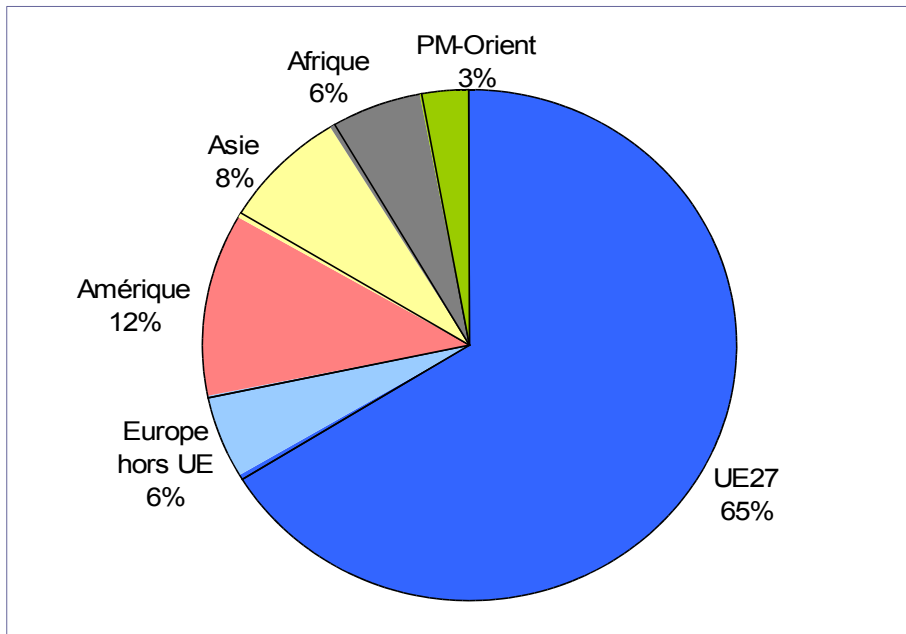
1-3. Soldes commerciaux par grands secteurs de l'économie (milliards d'euros)



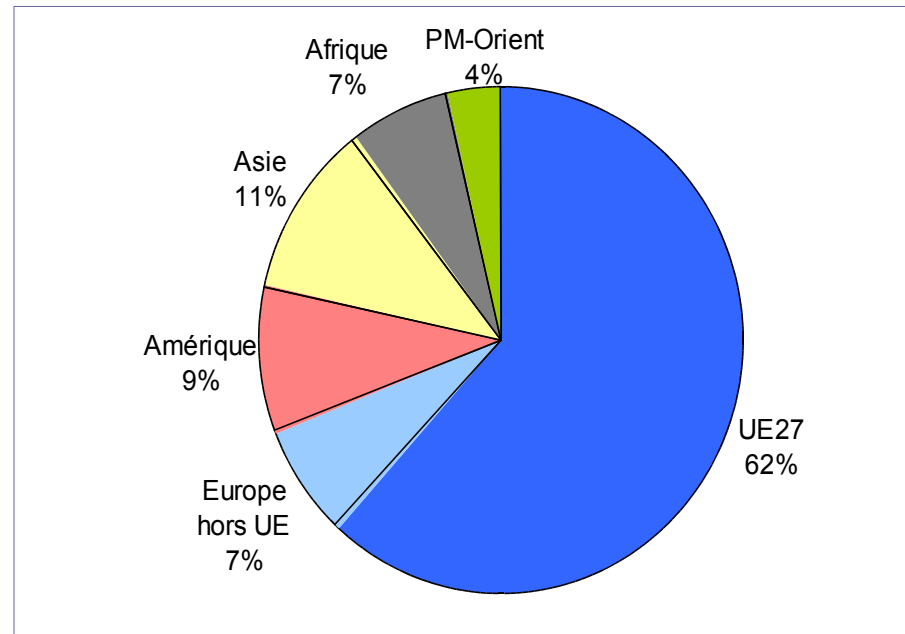
Source : Douanes – Données estimées CAF/FAB

2 - ANALYSE « PAYS »

2-1. Structure des exportations par zones géographiques



2001

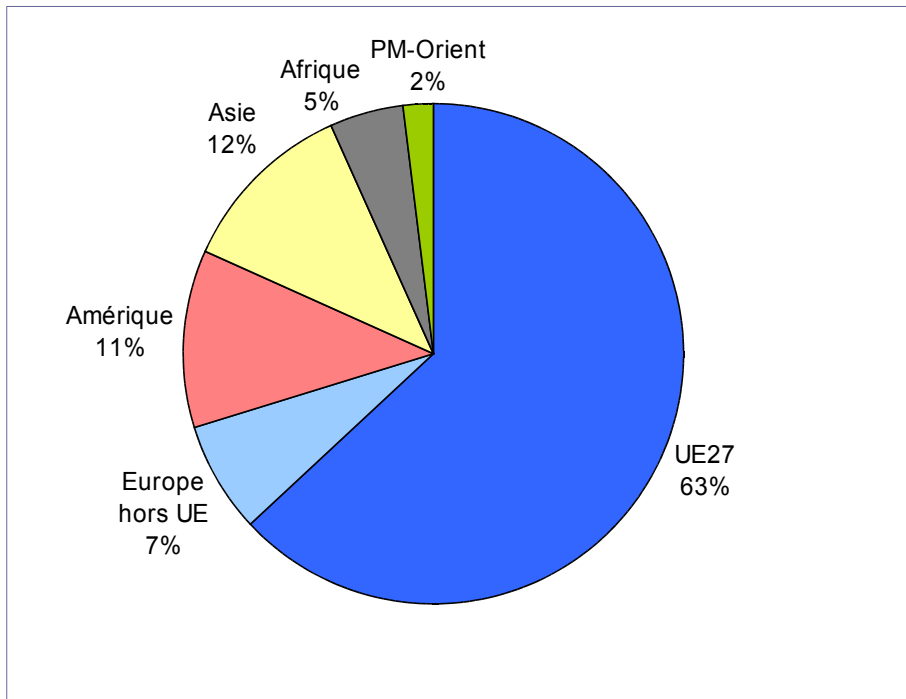


2010

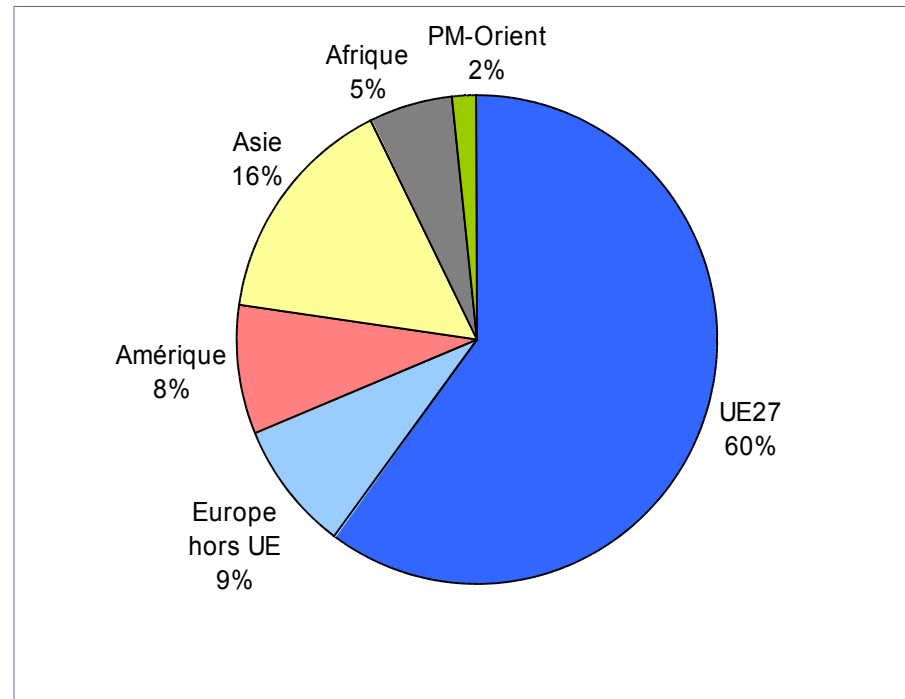
Source : Douanes – Données estimées FAB

2 - ANALYSE « PAYS »

2-2. Structure des importations par zones géographiques



2001

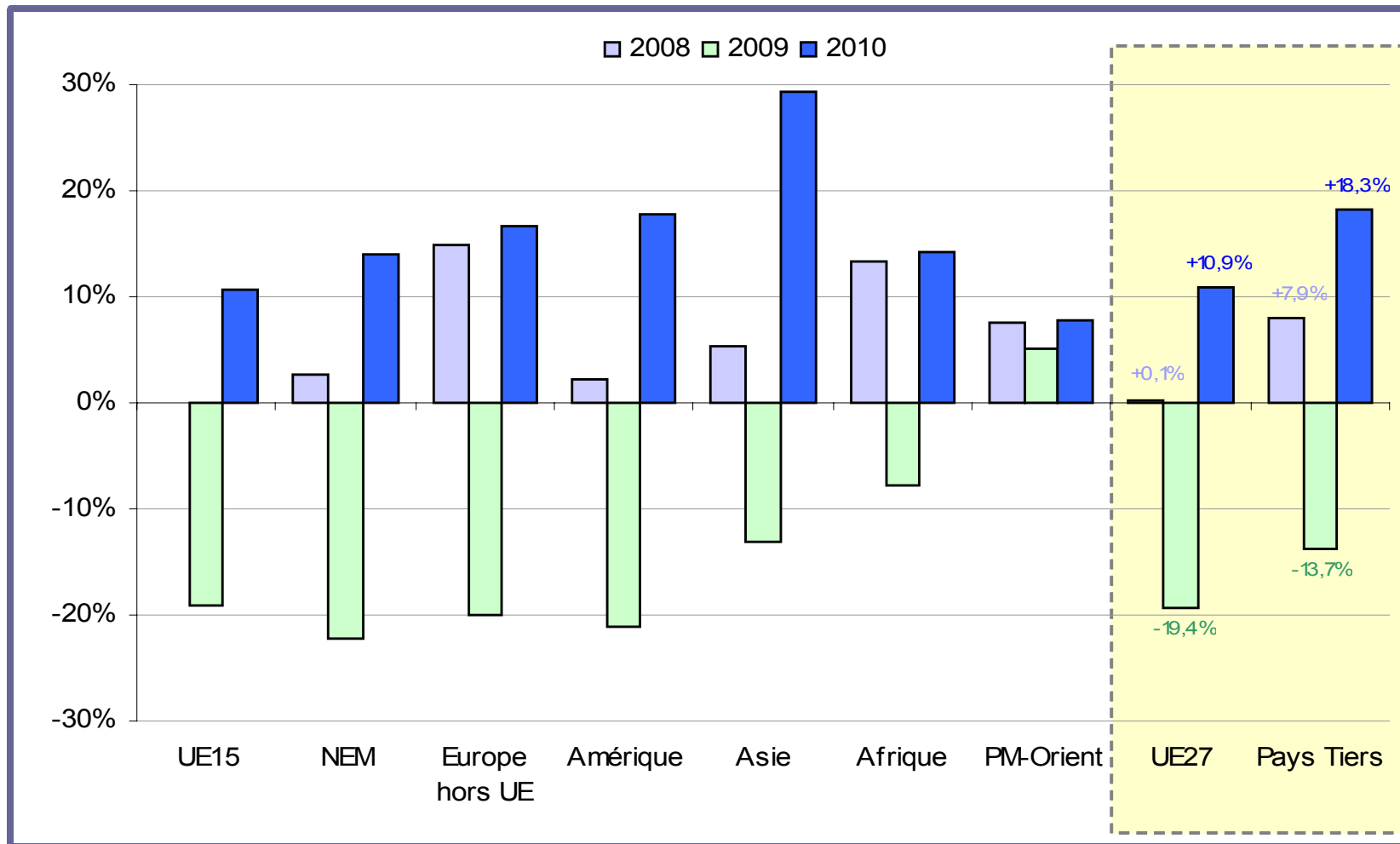


2010

Source : Douanes – Données estimées CAF

2 - ANALYSE « PAYS »

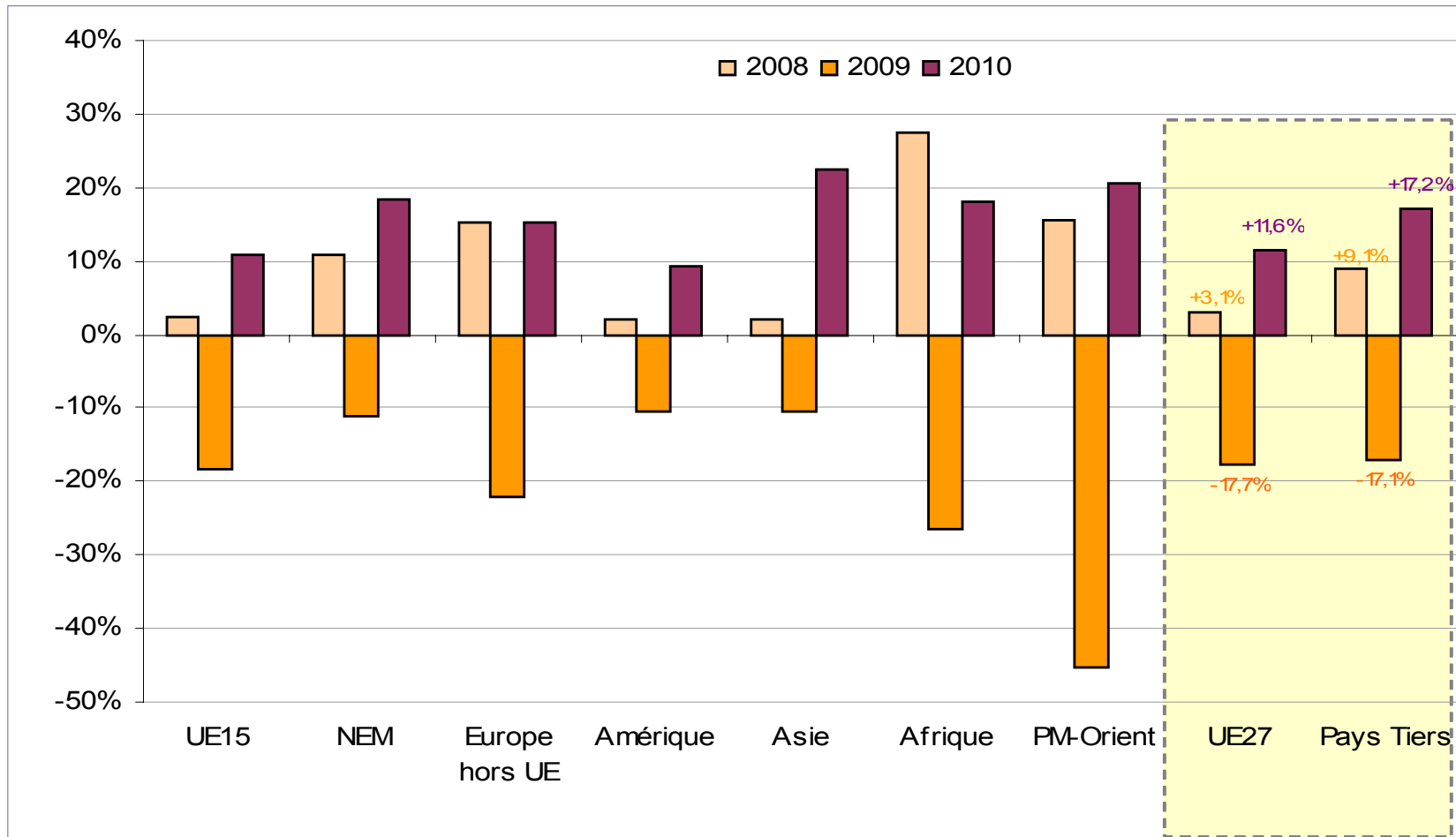
2-3. Taux de croissance des exportations par zones géographiques



Source : Douanes – Données estimées FAB

2 - ANALYSE « PAYS »

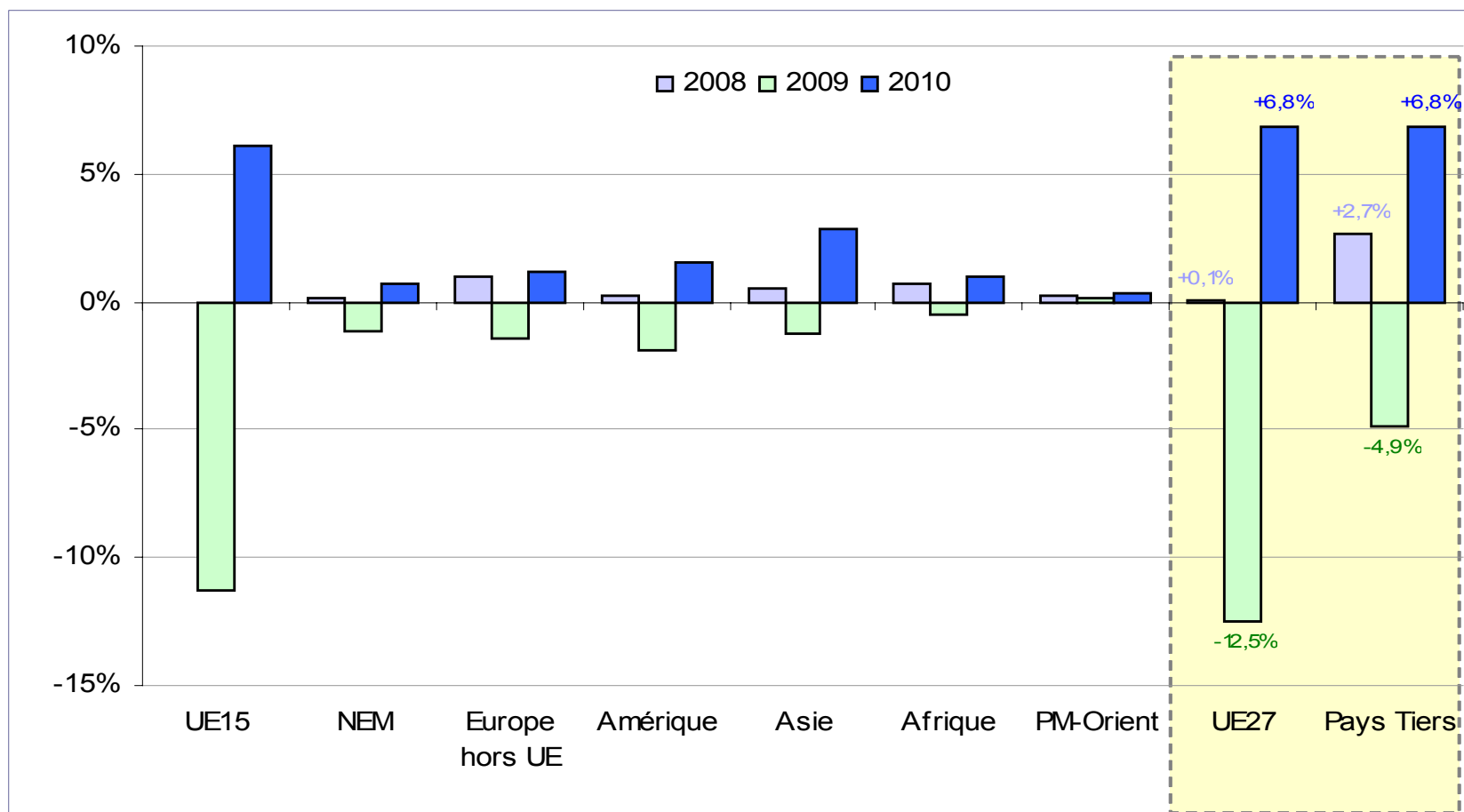
2-4. Taux de croissance des importations par zones géographiques



Source : Douanes – Données estimées CAF

2 - ANALYSE « PAYS »

2-5. Contributions à l'évolution des exportations, par zones géographiques



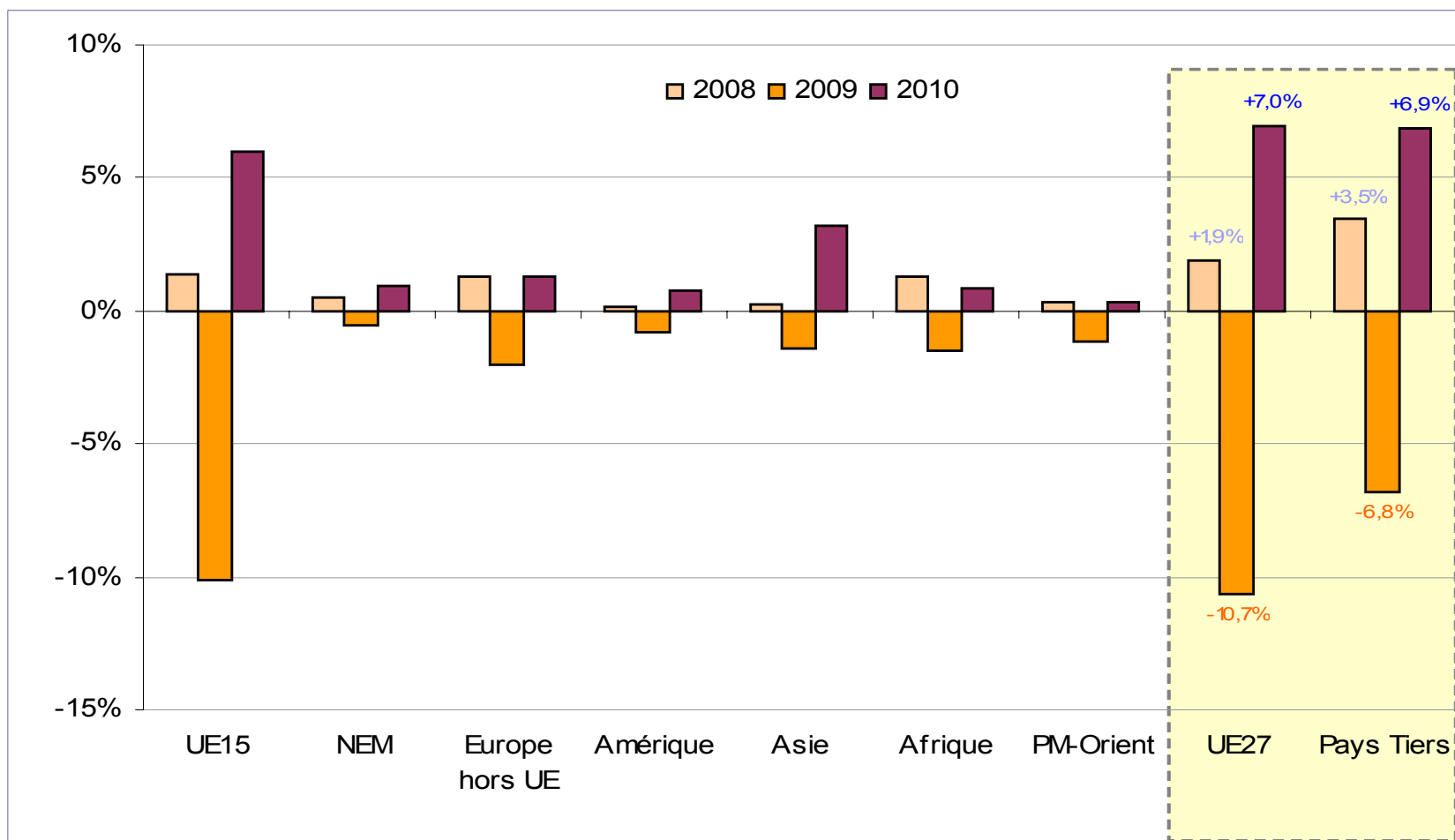
Définition

Source : Douanes – Données estimées FAB

Contribution (2010) = Structure (2009) x Croissance (2010)

2 - ANALYSE « PAYS »

2-6. Contributions à l'évolution des importations, par zones géographiques



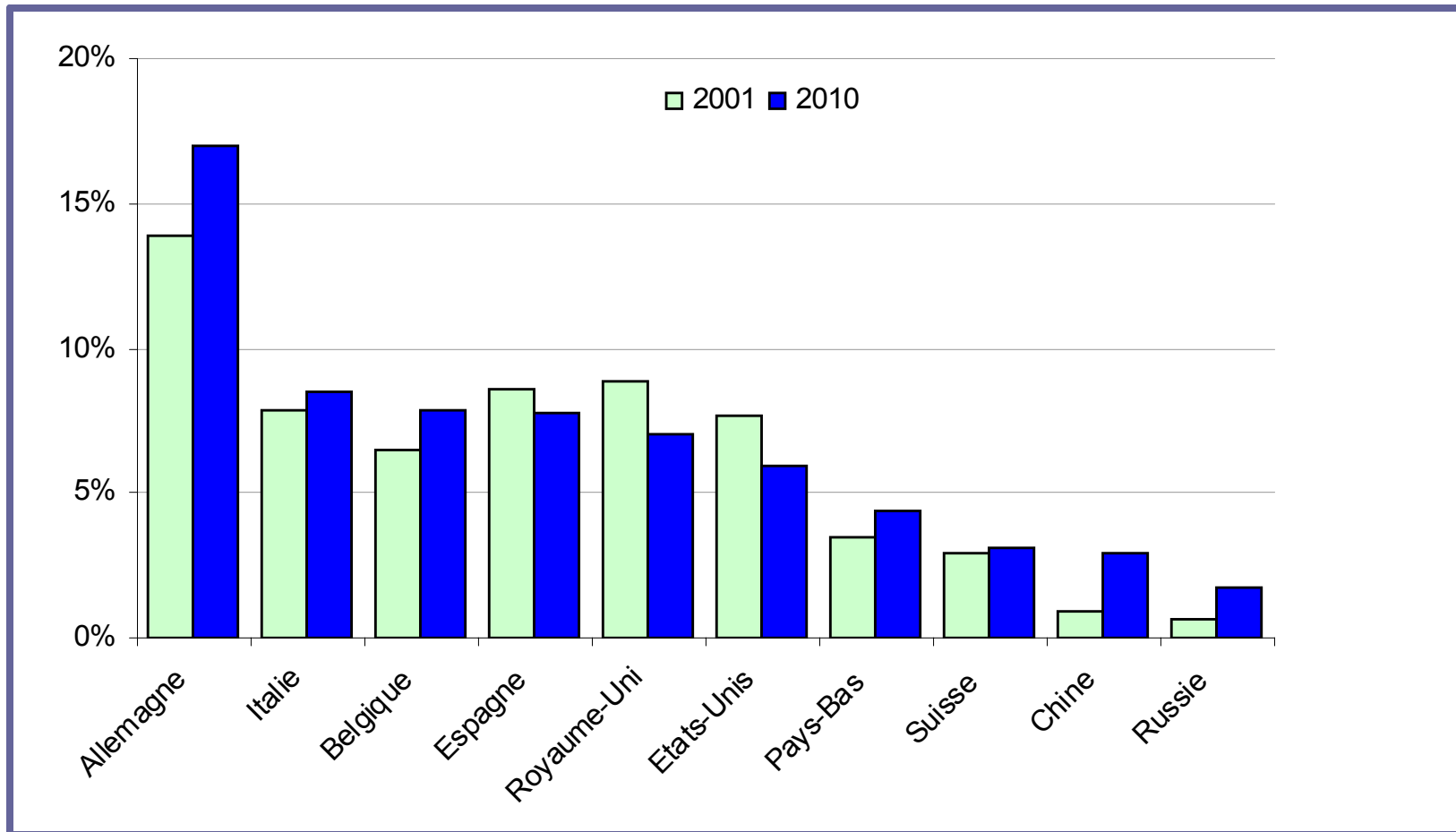
Définition

Source : Douanes – Données estimées CAF

Contribution (2010) = Structure (2009) x Croissance (2010)

2 - ANALYSE « PAYS »

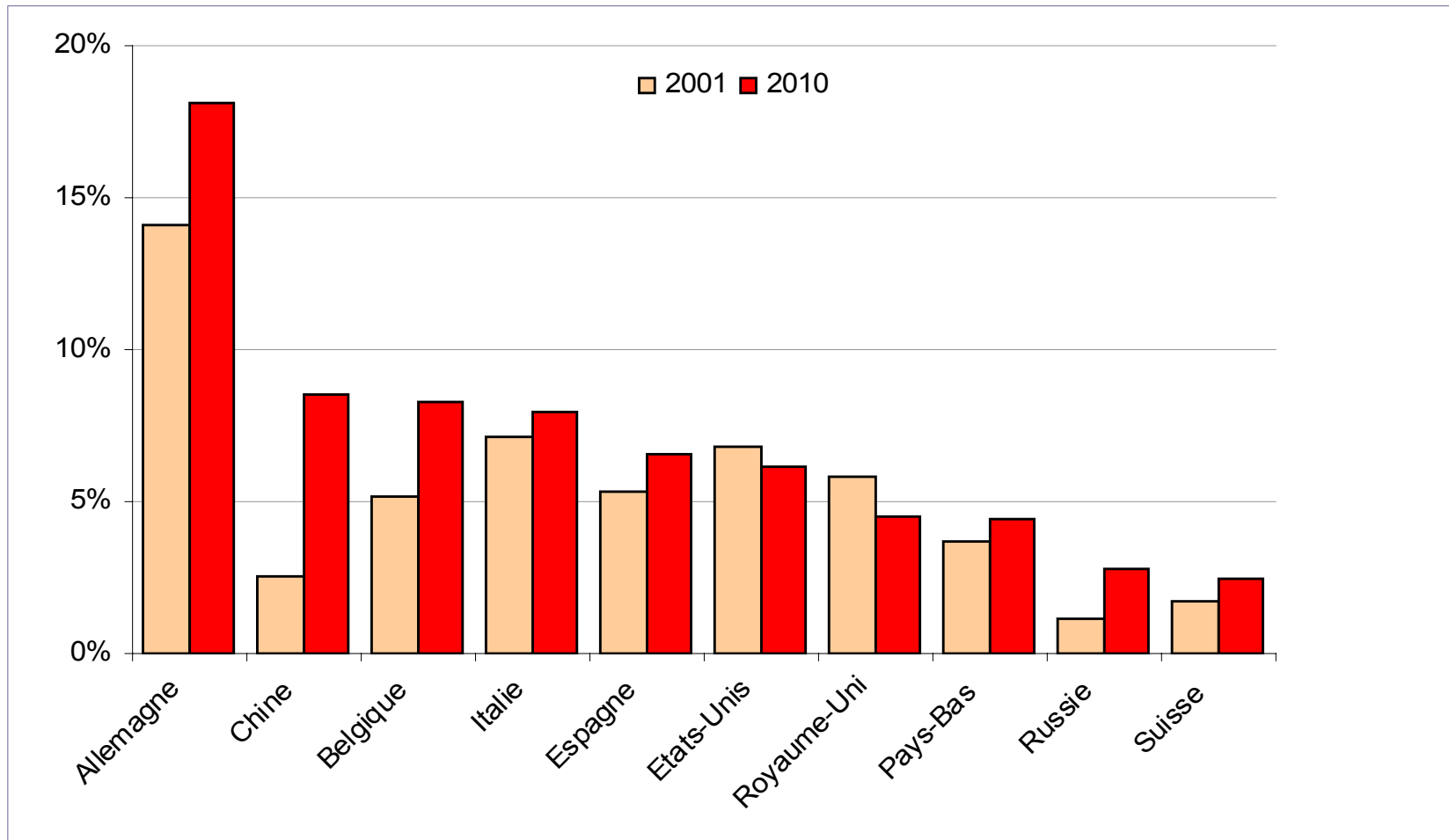
2-7. Principaux clients en 2010 (en pourcentage du total des exportations)



Source : Douanes – Données estimées FAB

2 - ANALYSE « PAYS »

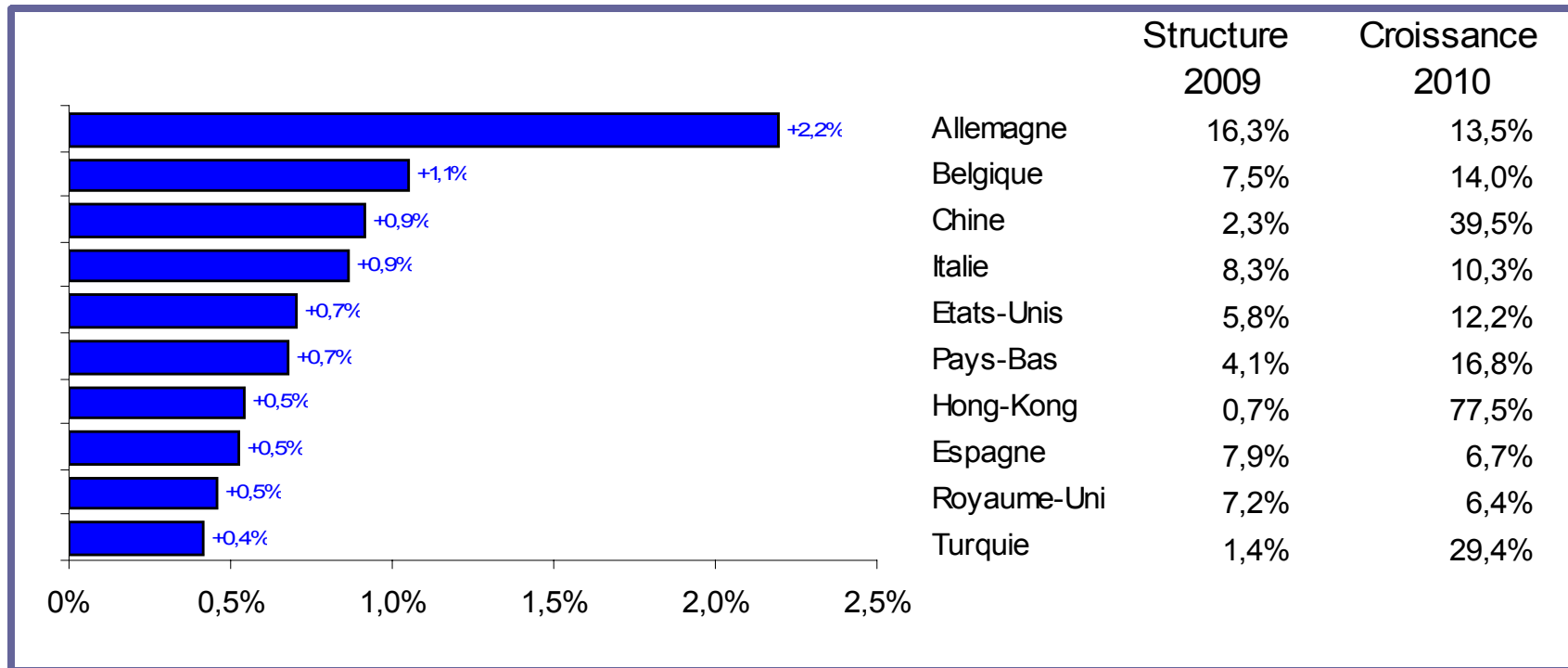
2-8. Principaux fournisseurs en 2010 (en pourcentage du total des importations)



Source : Douanes – Données estimées CAF

2 - ANALYSE « PAYS »

2-9. Principales contributions à l'évolution des exportations (2010)



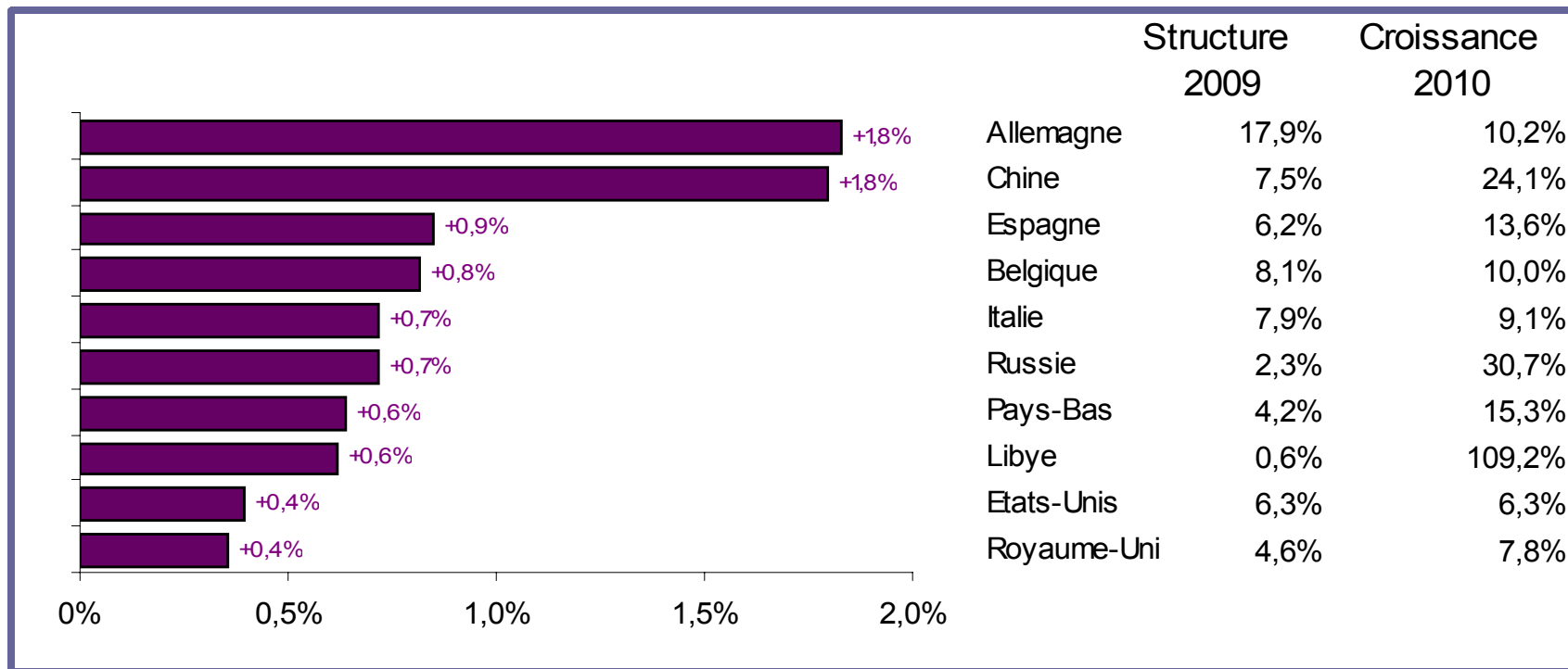
Définition

Contribution (2010) = Structure (2009) x Croissance (2010)

Source : Douanes – Données estimées FAB

2 - ANALYSE « PAYS »

2-10. Principales contributions à l'évolution des importations (2010)



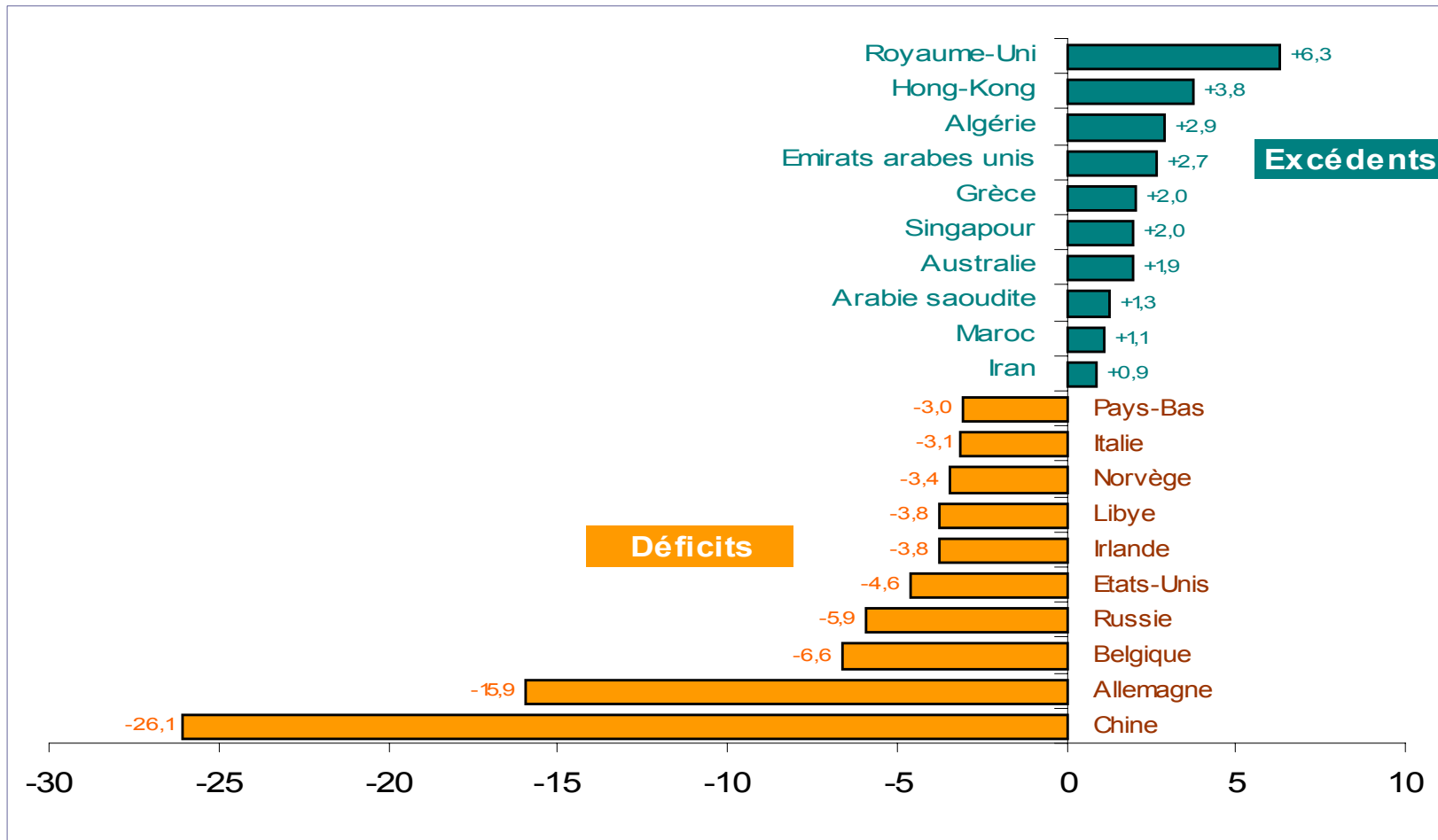
Source : Douanes – Données estimées FAB

Définition

Contribution (2010) = Structure (2009) x Croissance (2010)

2 - ANALYSE « PAYS »

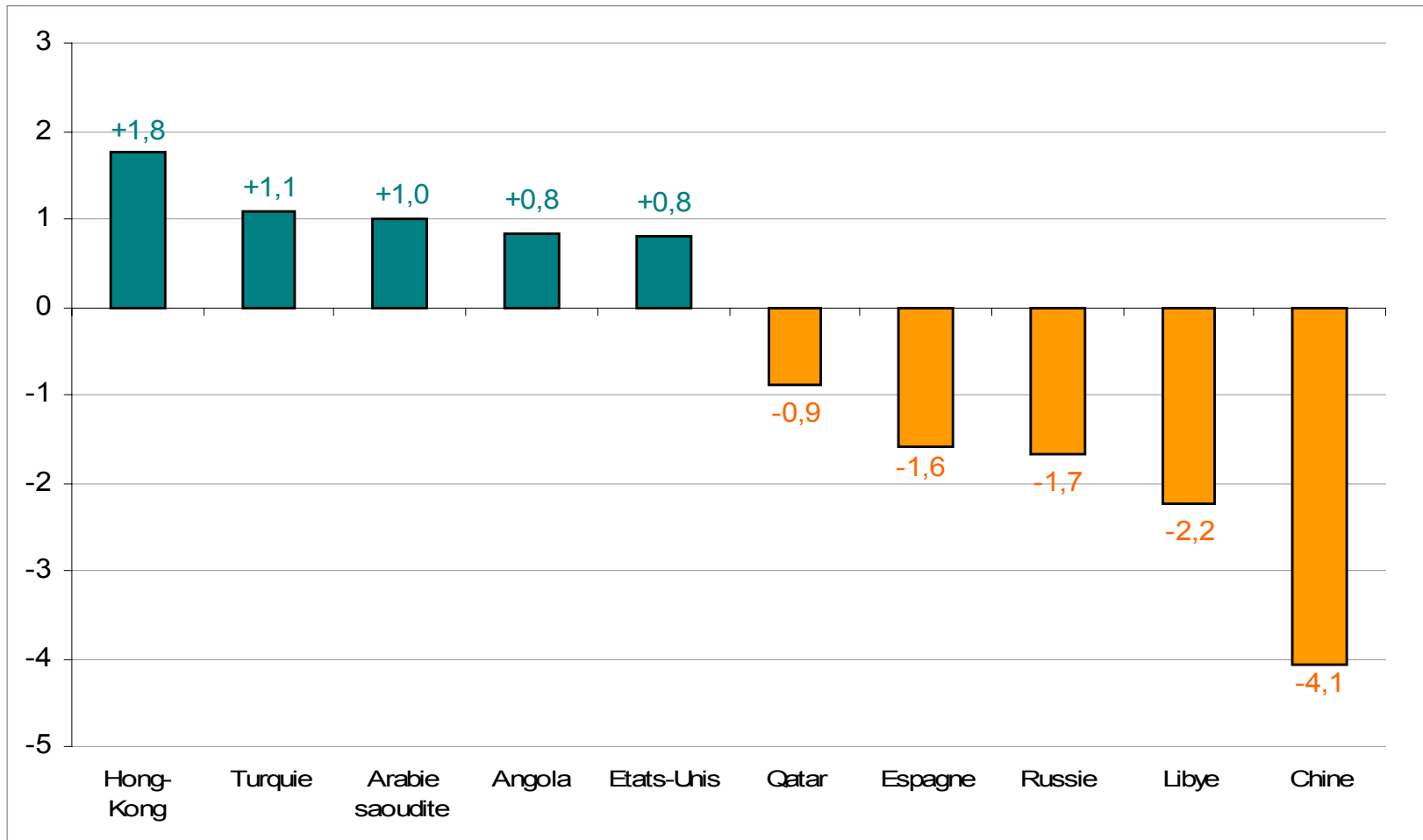
2-11. Soldes bilatéraux 2010 : principaux excédents ou déficits (en milliards d'euros)



Source : Douanes – Données estimées CAF/FAB

2 - ANALYSE « PAYS »

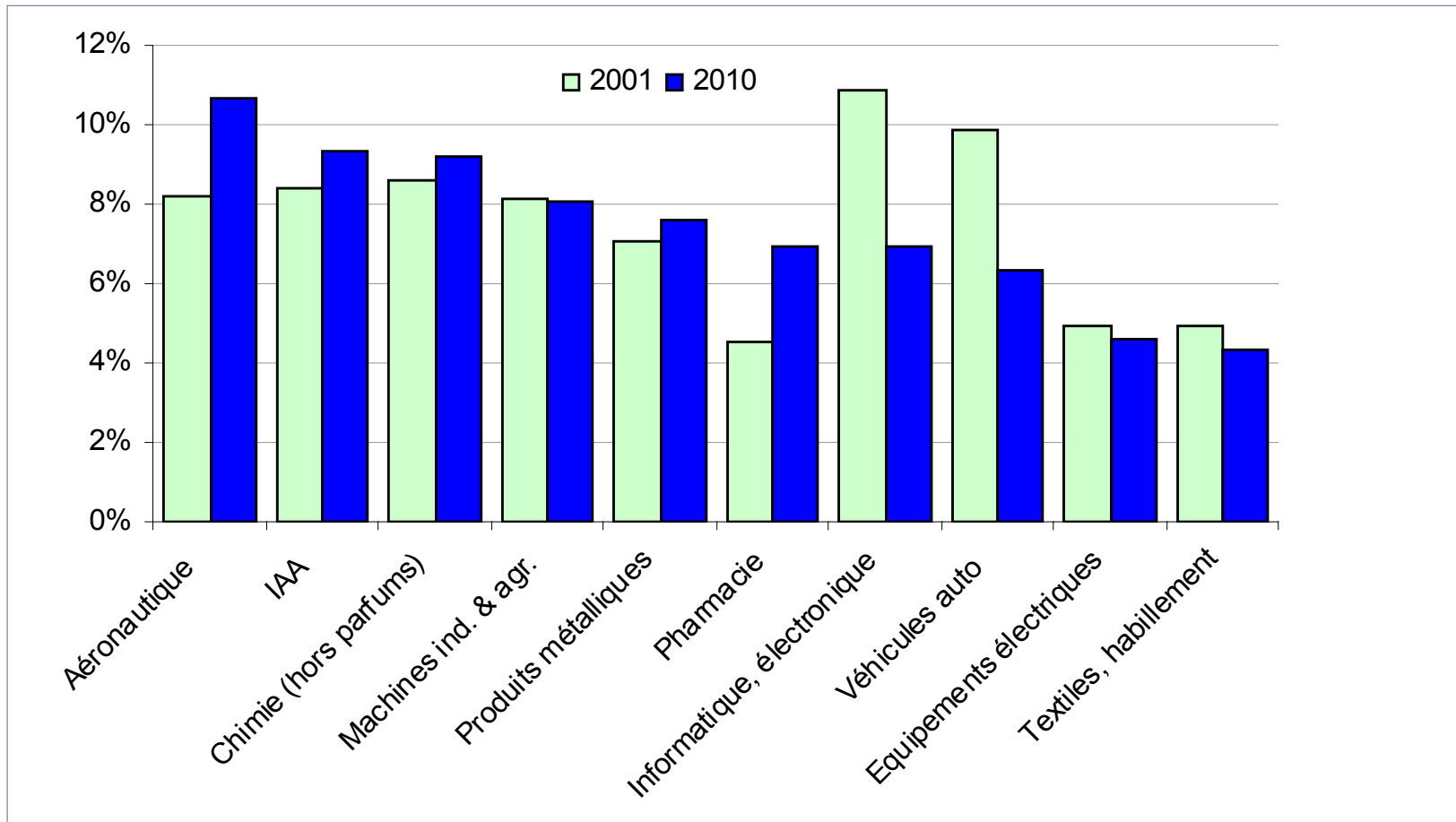
2-12. Principales variations des soldes entre 2009 et 2010 (en milliards d'euros)



Source : Douanes – Données estimées CAF/FAB

3 - ANALYSE « PRODUITS »

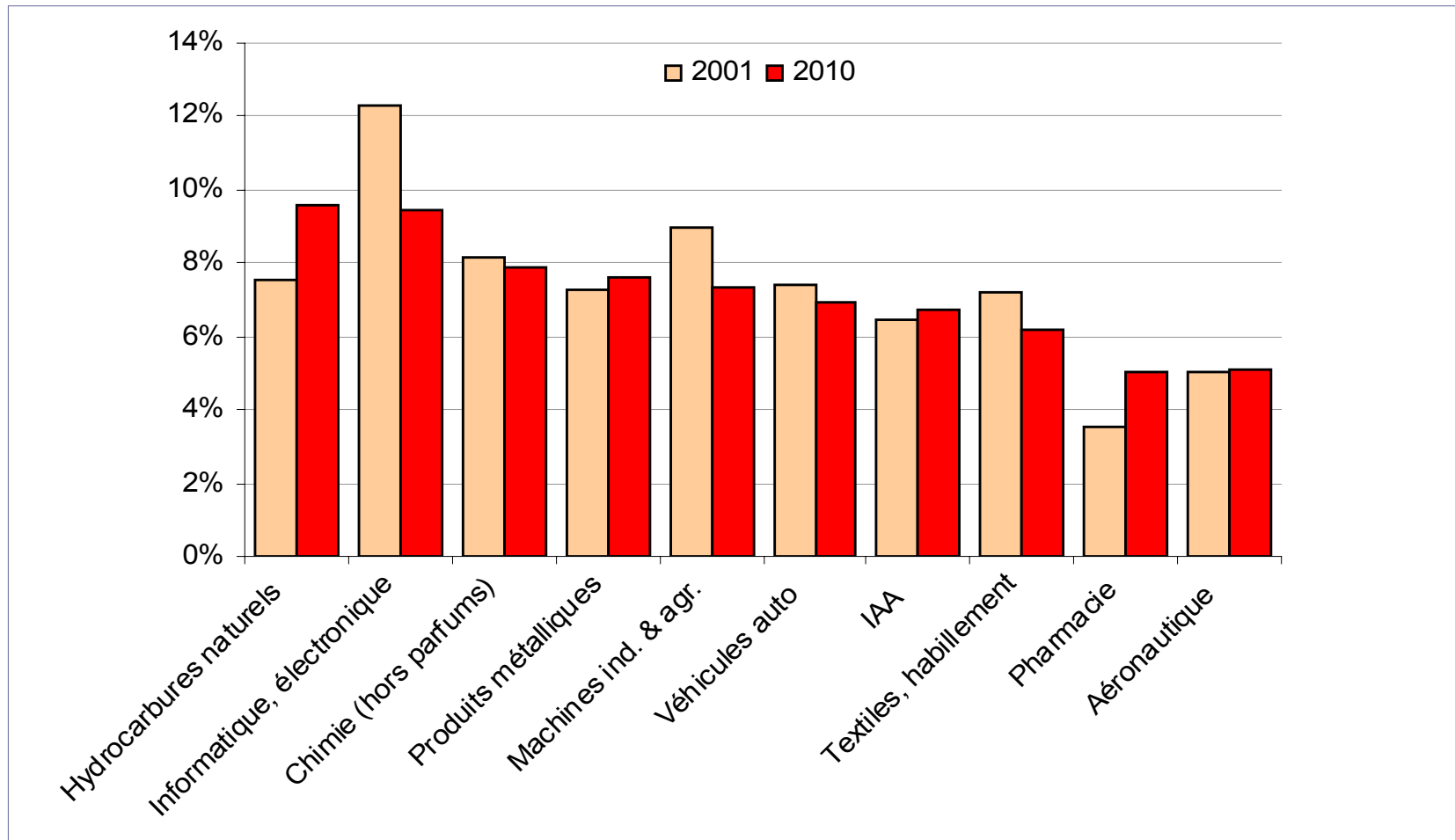
3-1. Principaux produits exportés en 2010 (en pourcentage du total des exportations)



Source : Douanes – Données estimées FAB

3 - ANALYSE « PRODUITS »

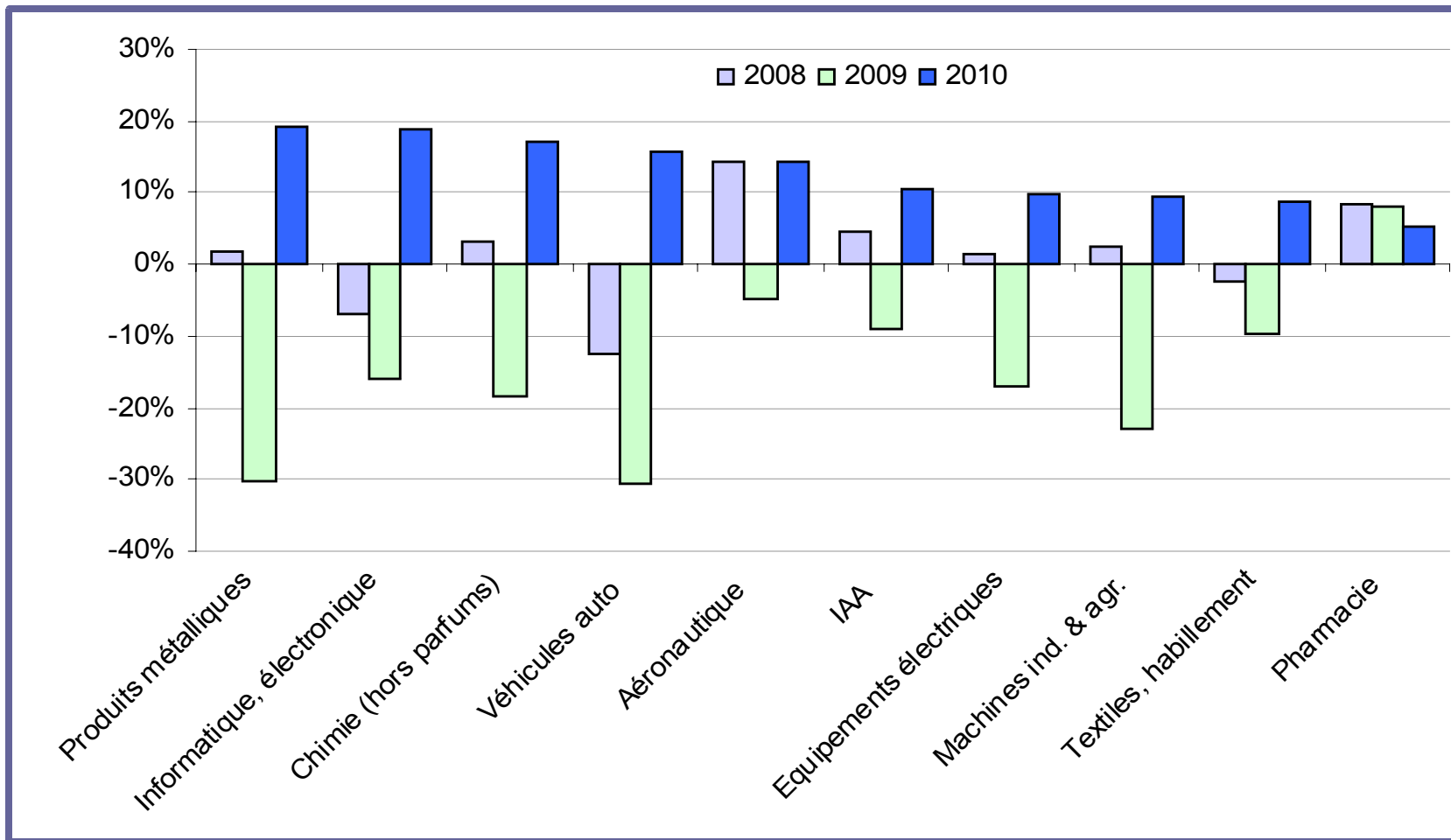
3-2. Principaux produits importés en 2010 (en pourcentage du total des importations)



Source : Douanes – Données estimées CAF

3 - ANALYSE « PRODUITS »

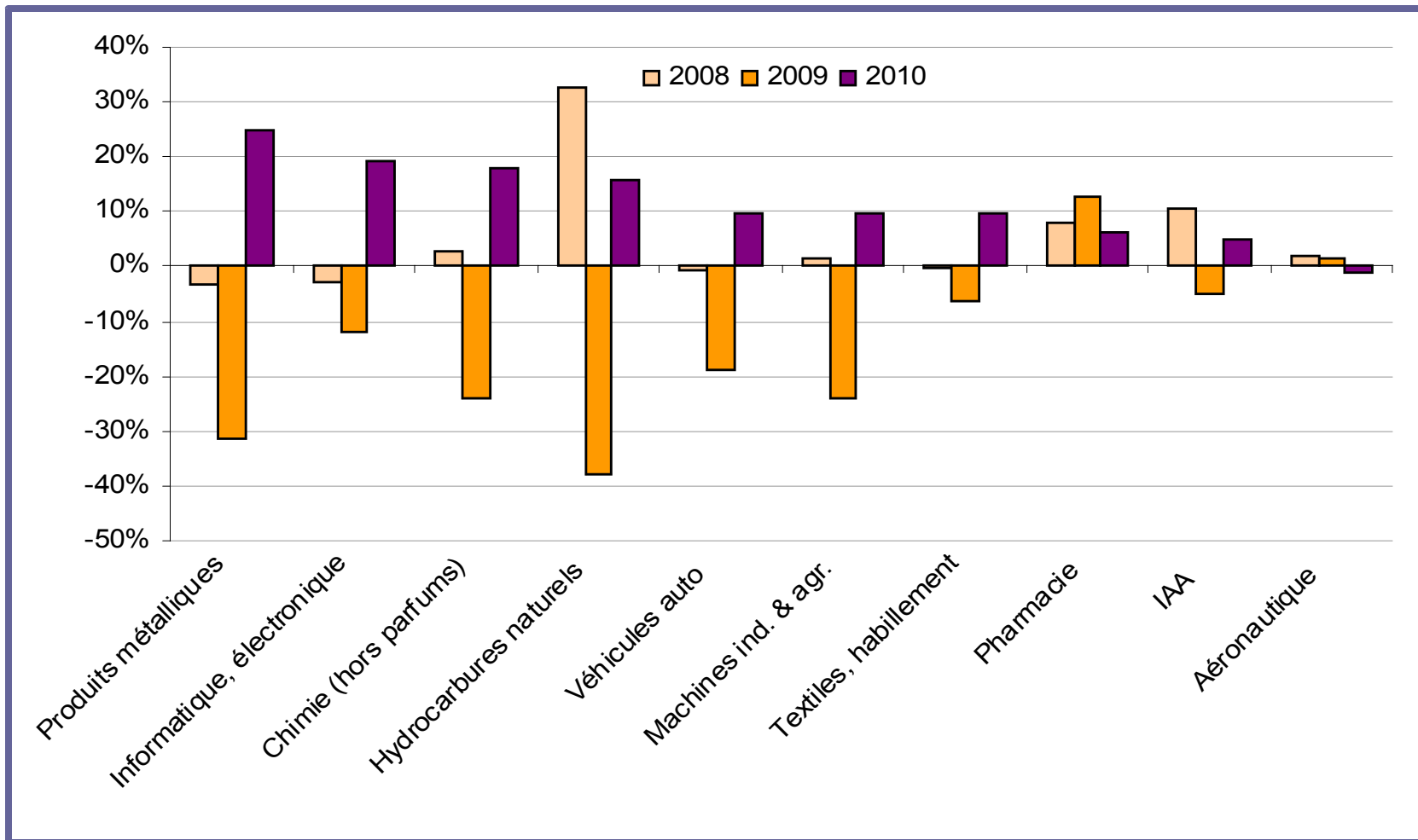
3-3. Taux de croissance annuel des exportations par produits



Source : Douanes – Données estimées FAB

3 - ANALYSE « PRODUITS »

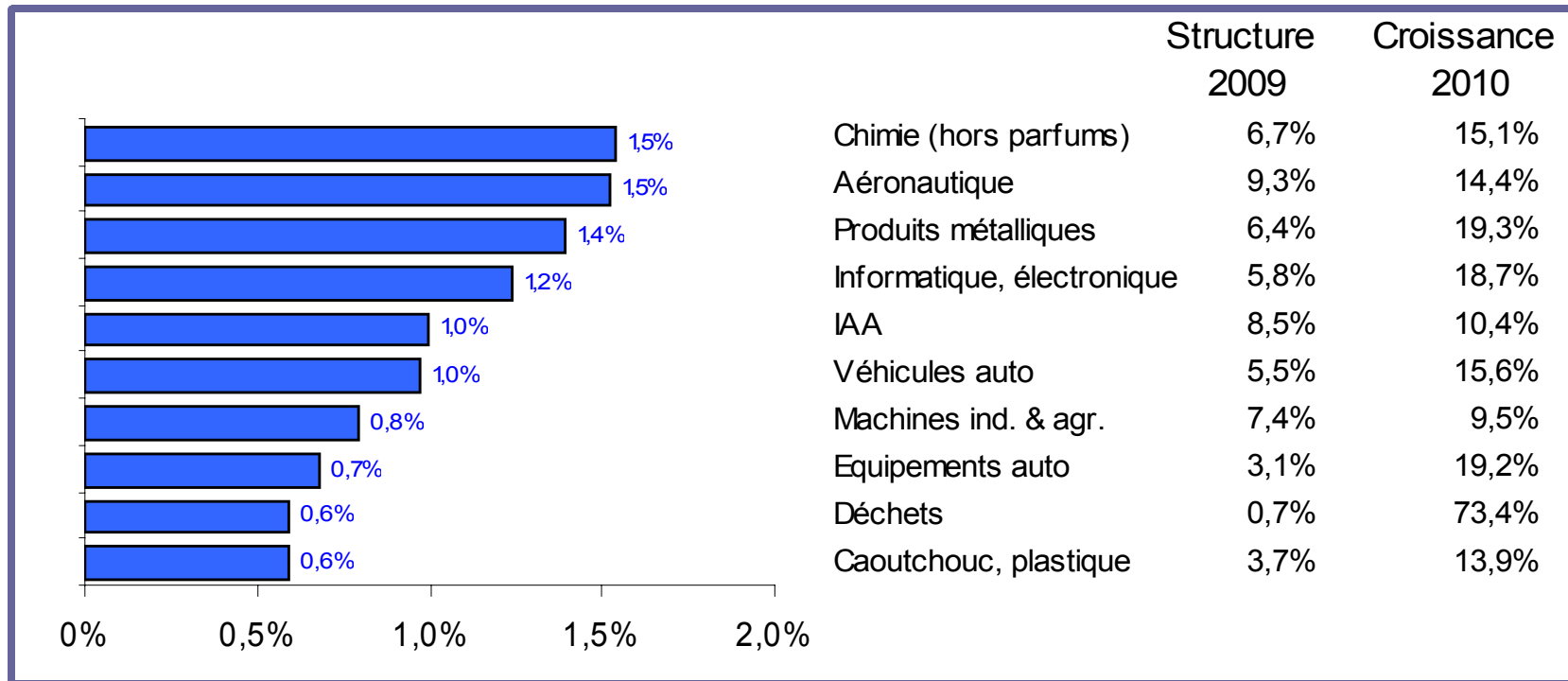
3-4. Taux de croissance annuel des importations par produits



Source : Douanes – Données estimées CAF

3 - ANALYSE « PRODUITS »

3-5. Principales contributions à l'évolution des exportations (2010)



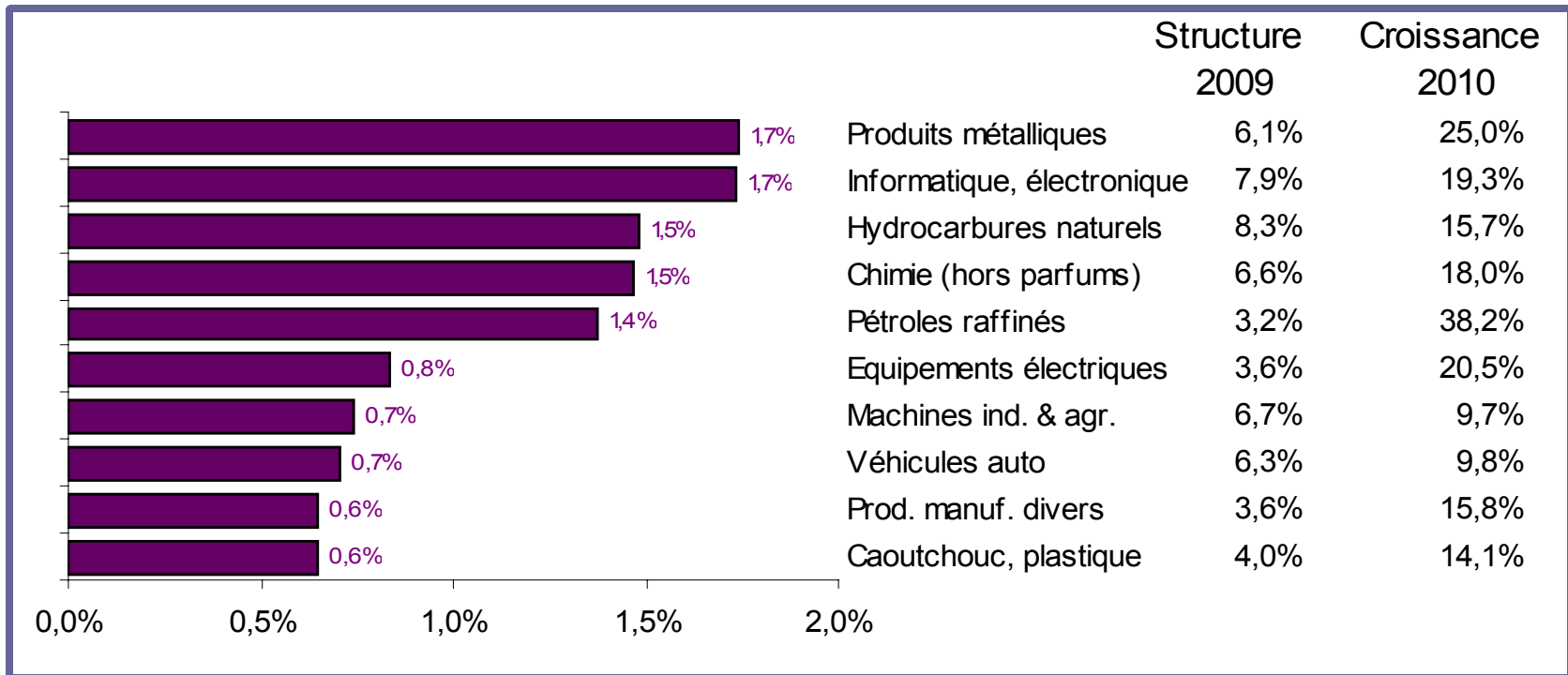
Source : Douanes – Données estimées FAB

Définition

Contribution (2010) = Structure (2009) x Croissance (2010)

3 - ANALYSE « PRODUITS »

3-6. Principales contributions à l'évolution des importations (2010)



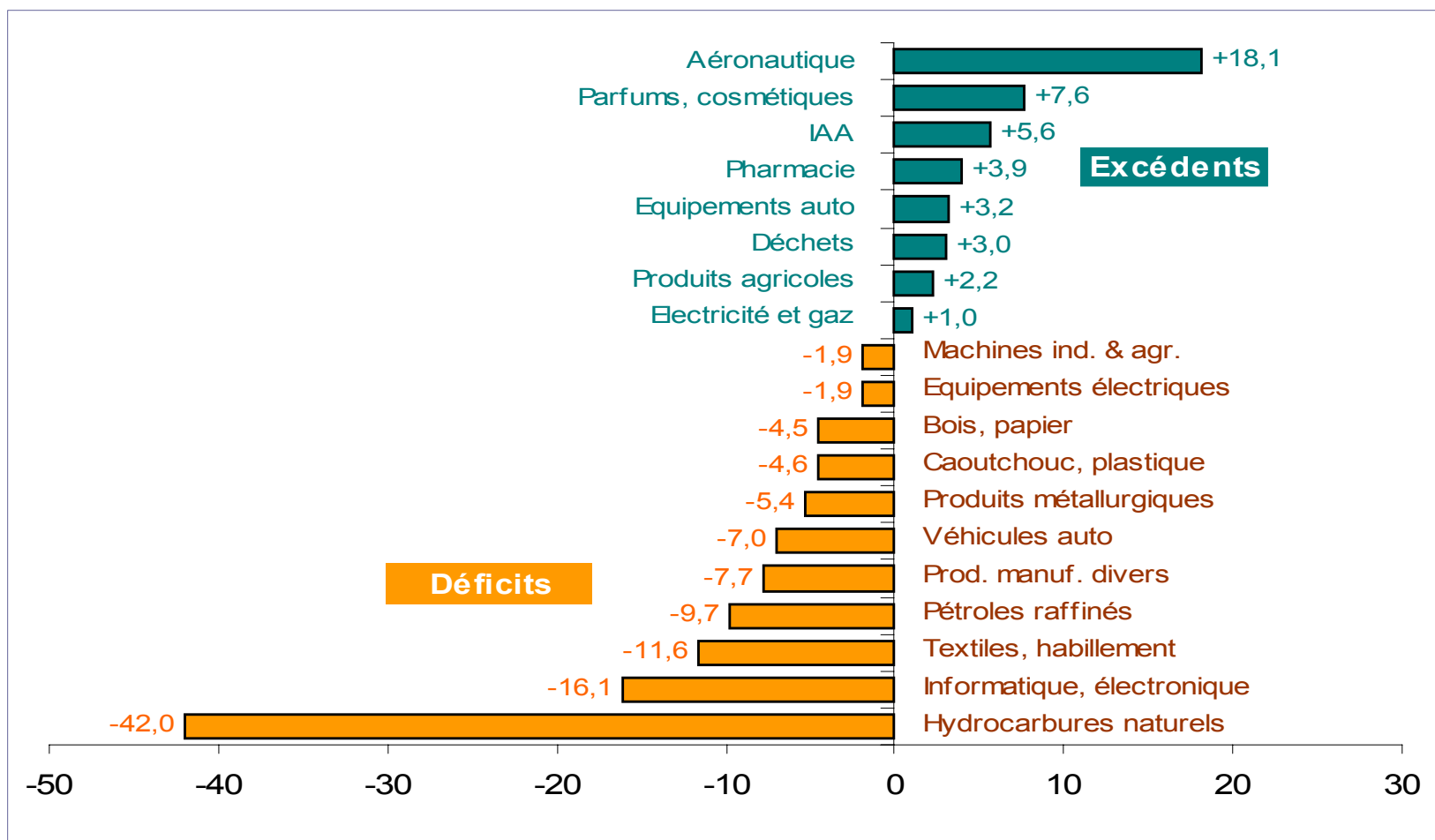
Source : Douanes – Données estimées CAF

Définition

Contribution (2010) = Structure (2009) x Croissance (2010)

3 - ANALYSE « PRODUITS »

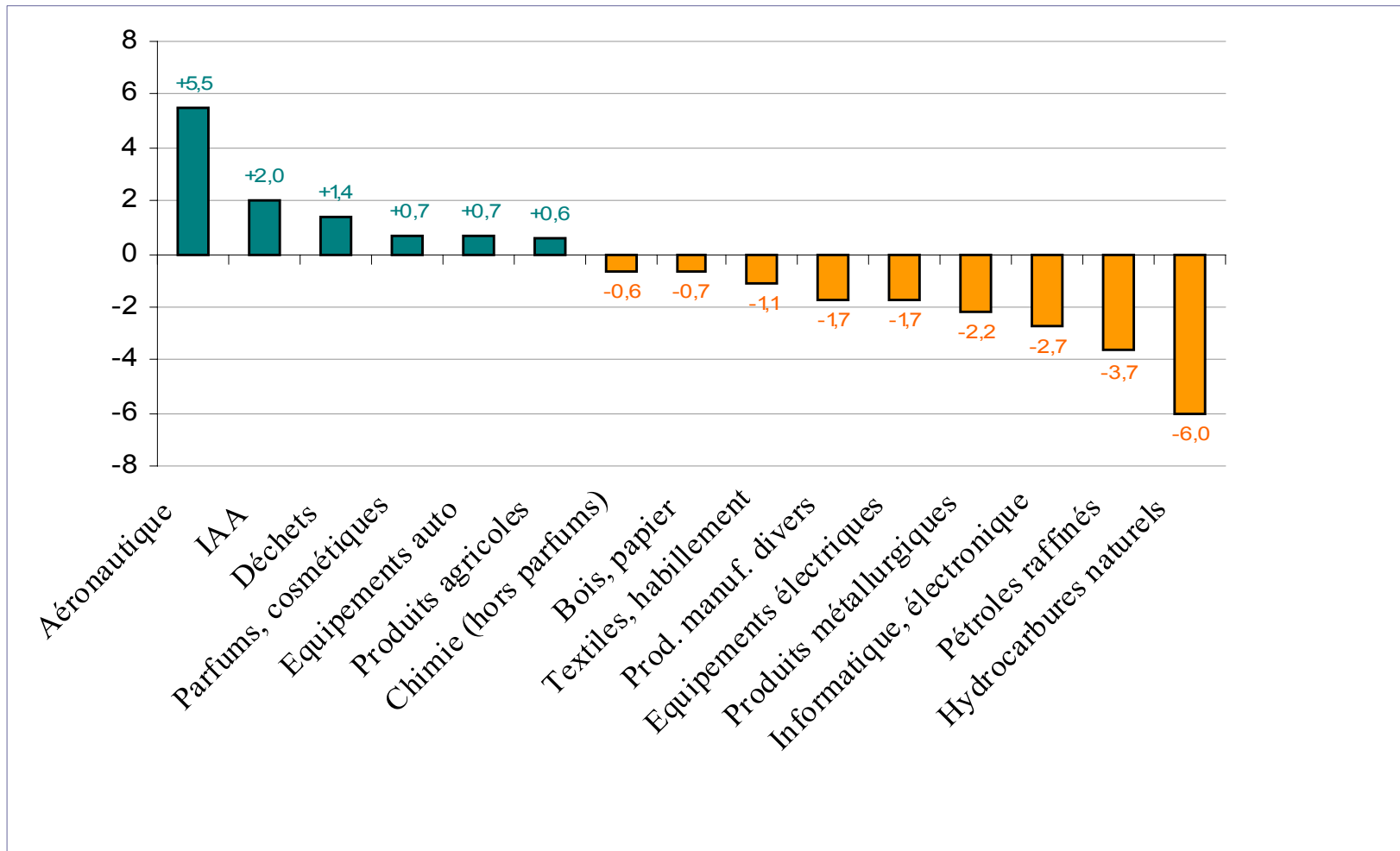
3-7. Principaux excédents ou déficits en 2010 (en milliards d'euros)



Source : Douanes – Données estimées CAF/FAB

3 - ANALYSE « PRODUITS »

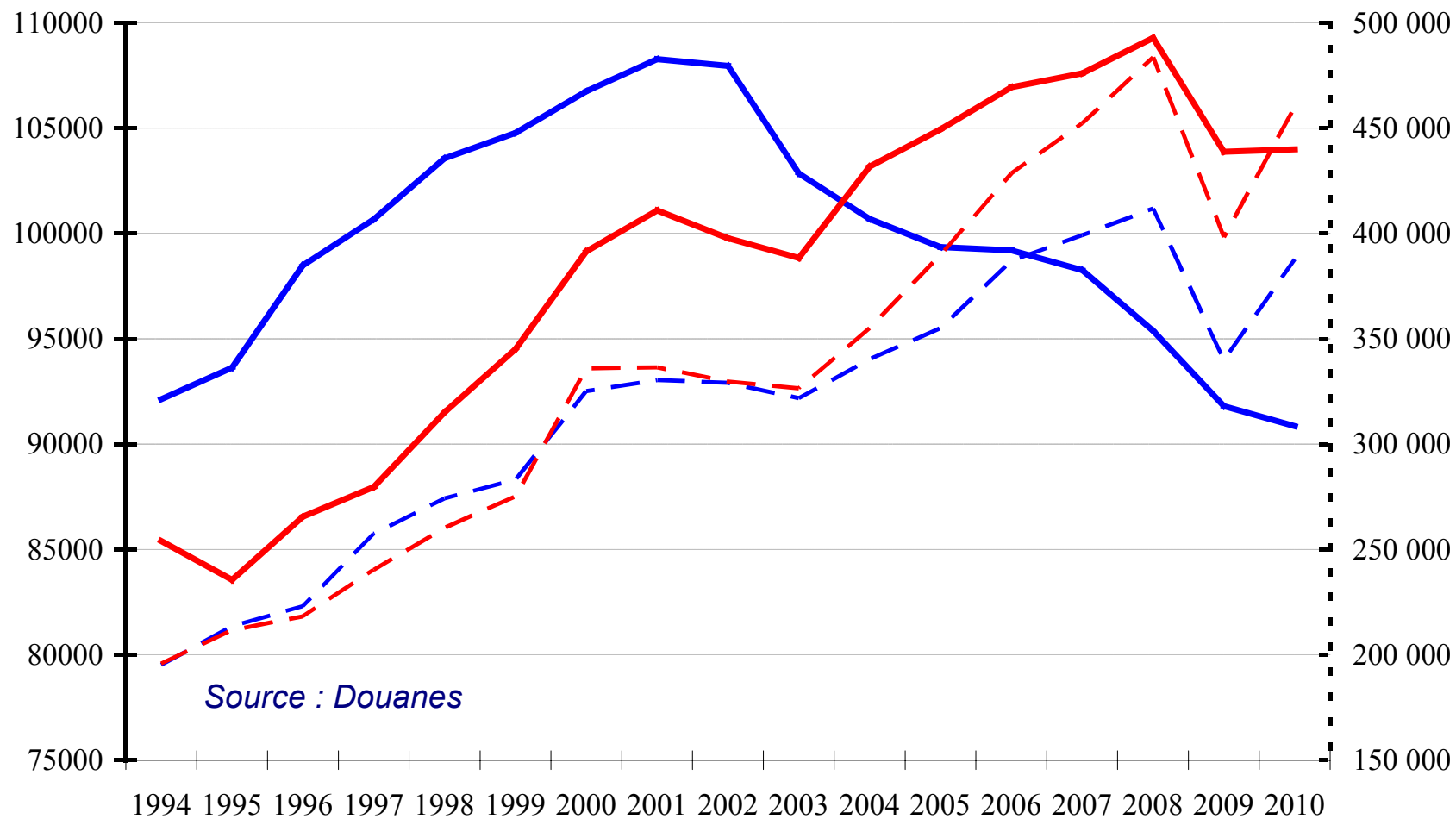
3-8. Principales variations des soldes entre 2009 et 2010 (en milliards d'euros)



Source : Douanes – Données estimées CAF/FAB

4 - ANALYSE DES OPERATEURS

Hausse des montants échangés en 2010 malgré la légère baisse du nombre d'opérateurs au dessus du seuil statistique



— Nombre d'exportateurs

— Nombre d'importateurs

- - Montants des exportations - échelle de droite

- - Montants des importations - échelle de droite

4 - ANALYSE DES OPERATEURS

Les exportateurs sont majoritairement des petites entreprises....

- ...Mais elles présentent moins de 20% des ventes françaises à l'étranger

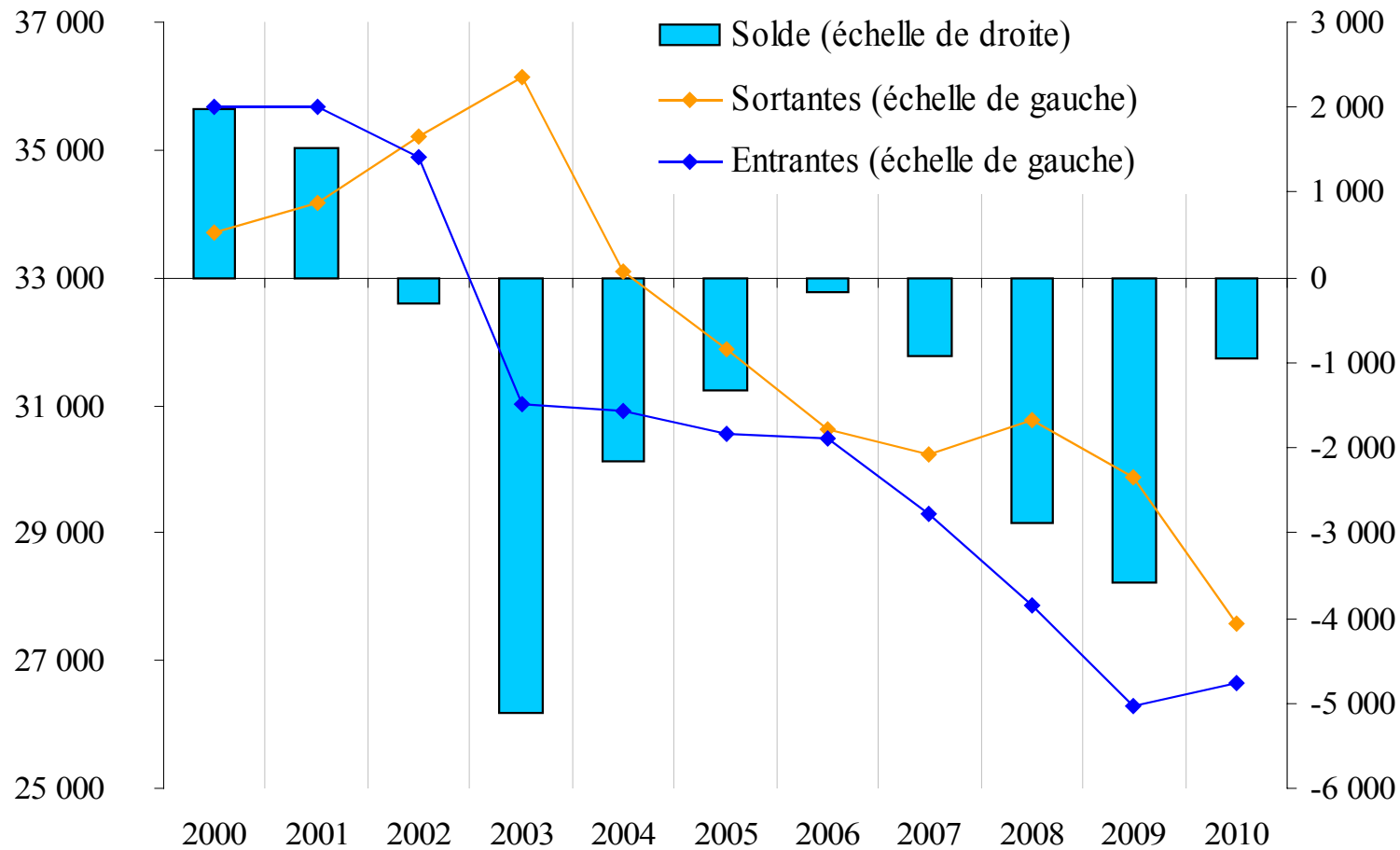
| Nombre d'opérateurs | Exportateurs | | | |
|------------------------------|----------------------|-----------|-----------|-------------------|
| | Nombre d'entreprises | | | Montants échangés |
| | Nombre | Evolution | Structure | Structure |
| Ensemble, dont | 90 855 | -1,0% | 100% | 100% |
| <i>Moins de 20 salariés</i> | 61 419 | -1,6% | 68% | 18% |
| <i>De 20 à 250 salariés</i> | 22 537 | -3,2% | 25% | 20% |
| <i>Plus de 250 salariés</i> | 3 402 | -0,6% | 4% | 57% |
| <i>Taille non renseignée</i> | 3 497 | | 4% | 5% |
| Nombre d'opérateurs | Importateurs | | | |
| | Nombre d'entreprises | | | Montants échangés |
| | Nombre | Evolution | Structure | Structure |
| Ensemble, dont | 103 985 | 0,1% | 100% | 100% |
| <i>Moins de 20 salariés</i> | 69 153 | -1,2% | 67% | 19% |
| <i>De 20 à 250 salariés</i> | 25 103 | -2,1% | 24% | 24% |
| <i>Plus de 250 salariés</i> | 3 944 | -2,7% | 4% | 51% |
| <i>Taille non renseignée</i> | 5 785 | | 6% | 6% |

Source : Douanes

Champ: entreprises redevables de l'information statistique

4 - ANALYSE DES OPERATEURS

En 2010, plus d'entreprises entrantes sur le marché international qu'en 2009



Source : Douanes

Champ: entreprises redevables de l'information statistique

4 - ANALYSE DES OPERATEURS

Le nombre d'exportateurs y compris en dessous du seuil statistique augmente en 2010 (+3,8%)

