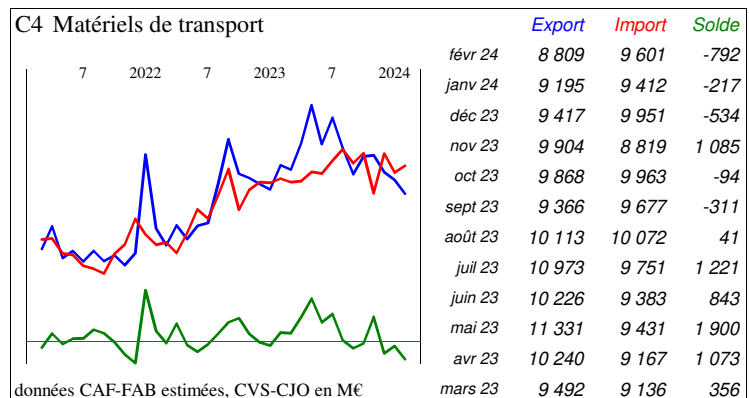
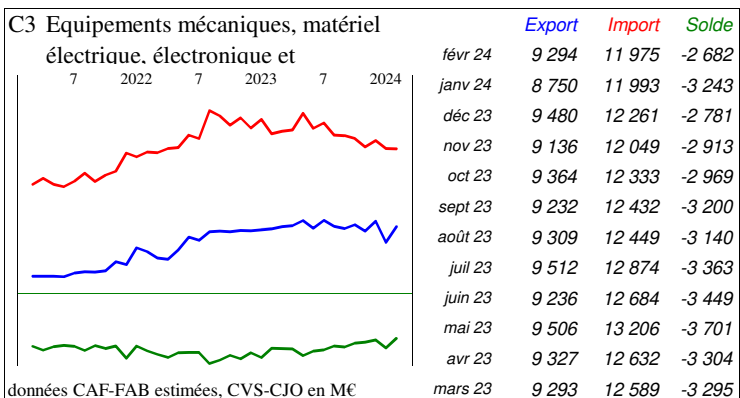
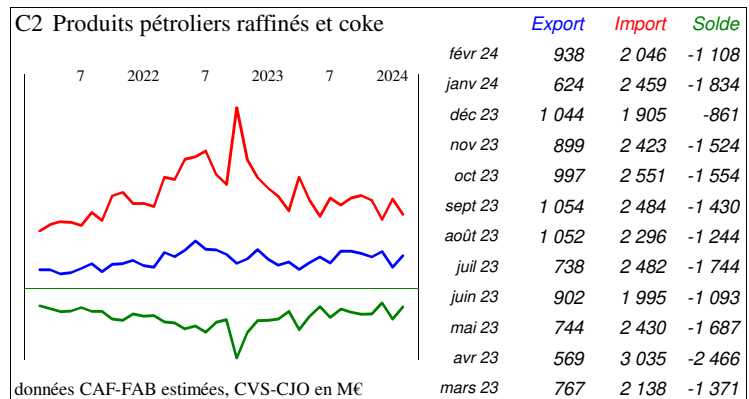
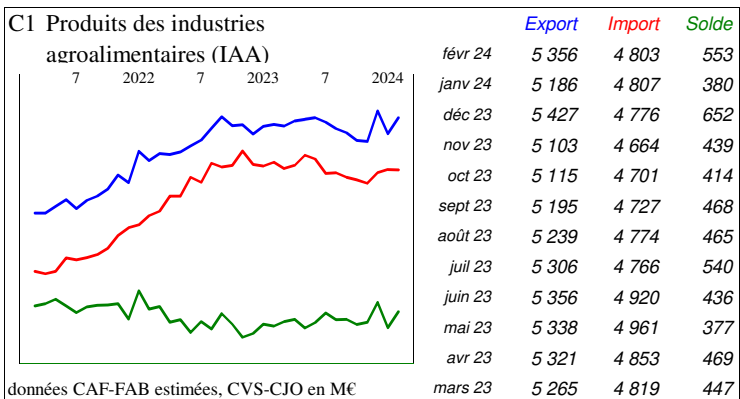
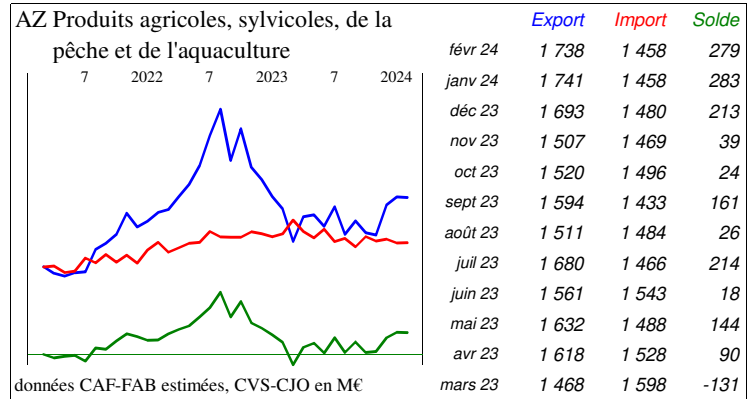
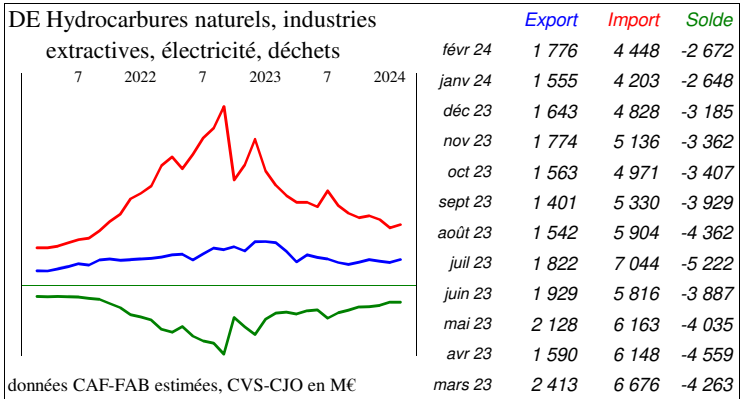
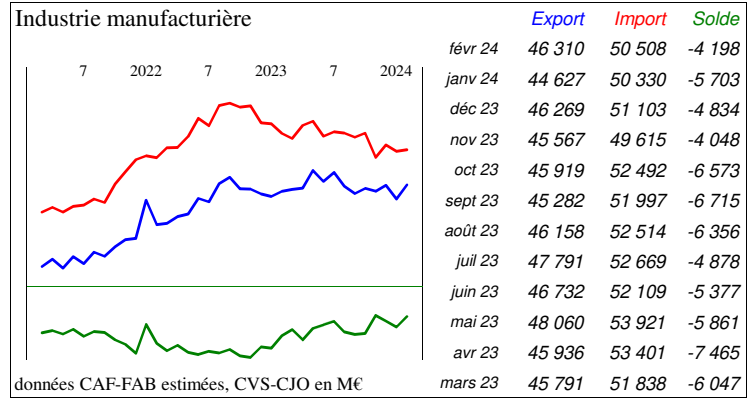
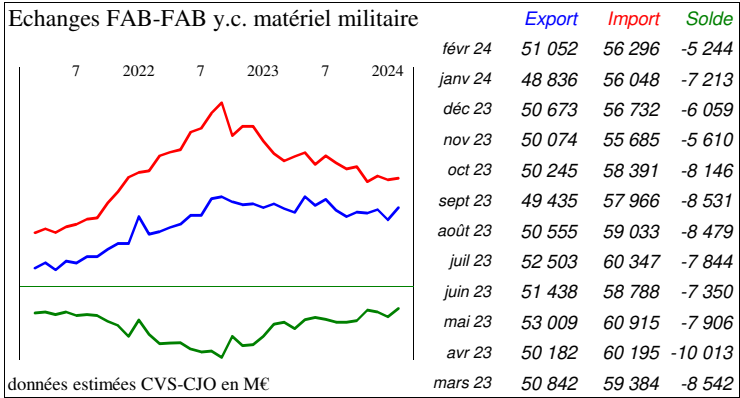


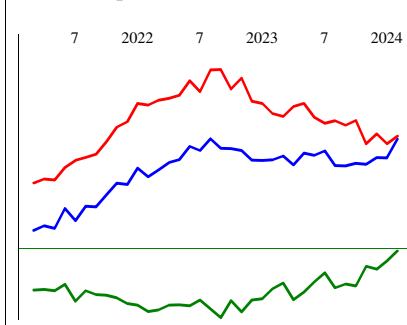


Février 2024

<http://lekiosque.finances.gouv.fr>



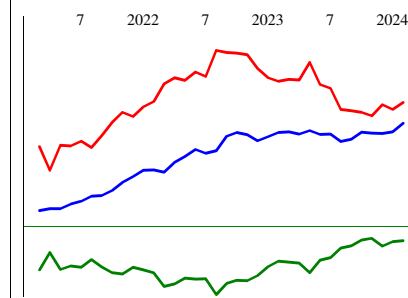
C5 Autres produits industriels



données CAF-FAB estimées, CVS-CJO en M€

	Export	Import	Solde
févr 24	21 914	22 083	-169
janv 24	20 871	21 660	-788
déc 23	20 901	22 211	-1 310
nov 23	20 525	21 660	-1 136
oct 23	20 575	22 944	-2 369
sept 23	20 435	22 677	-2 242
août 23	20 445	22 924	-2 479
juil 23	21 263	22 794	-1 532
juin 23	21 012	23 126	-2 114
mai 23	21 141	23 893	-2 751
avr 23	20 480	23 715	-3 236
mars 23	20 974	23 157	-2 183

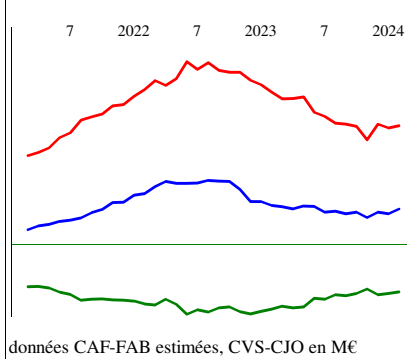
CB Textiles, habillement, cuir et chaussures



données CAF-FAB estimées, CVS-CJO en M€

	Export	Import	Solde
févr 24	3 487	3 726	-239
janv 24	3 387	3 643	-257
déc 23	3 369	3 699	-331
nov 23	3 372	3 573	-201
oct 23	3 384	3 611	-228
sept 23	3 302	3 631	-329
août 23	3 278	3 643	-365
juil 23	3 362	3 887	-525
juin 23	3 358	3 931	-572
mai 23	3 403	4 184	-781
avr 23	3 362	3 981	-619
mars 23	3 387	3 991	-603

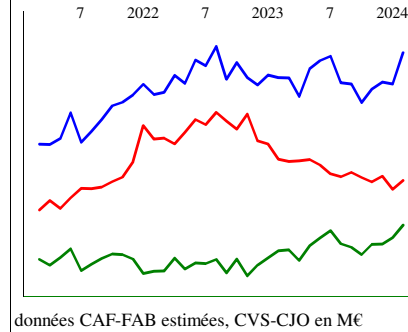
CC Bois, papier et carton



données CAF-FAB estimées, CVS-CJO en M€

	Export	Import	Solde
févr 24	829	1 317	-488
janv 24	802	1 304	-502
déc 23	810	1 326	-516
nov 23	778	1 235	-458
oct 23	810	1 313	-503
sept 23	801	1 326	-526
août 23	816	1 333	-517
juil 23	810	1 373	-563
juin 23	845	1 397	-552
mai 23	845	1 486	-640
avr 23	828	1 478	-649
mars 23	842	1 476	-634

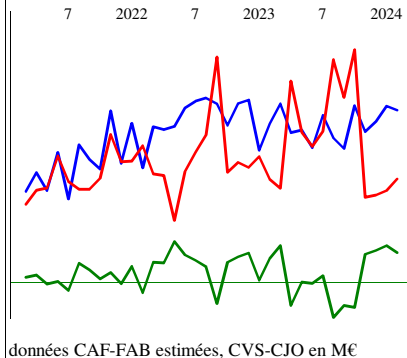
CE Produits chimiques, parfums, cosmétiques



données CAF-FAB estimées, CVS-CJO en M€

	Export	Import	Solde
févr 24	6 944	4 540	2 404
janv 24	6 351	4 374	1 977
déc 23	6 388	4 620	1 767
nov 23	6 257	4 509	1 747
oct 23	6 002	4 595	1 407
sept 23	6 352	4 692	1 660
août 23	6 376	4 603	1 773
juil 23	6 876	4 658	2 218
juin 23	6 790	4 826	1 964
mai 23	6 639	4 930	1 708
avr 23	6 117	4 906	1 211
mars 23	6 466	4 894	1 571

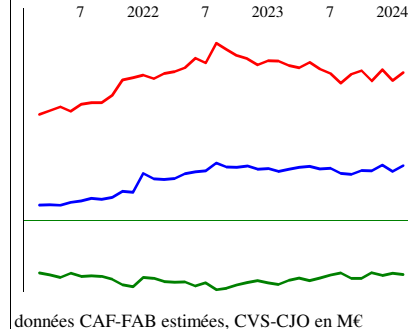
CF Produits pharmaceutiques



données CAF-FAB estimées, CVS-CJO en M€

	Export	Import	Solde
févr 24	3 229	2 801	429
janv 24	3 255	2 729	527
déc 23	3 160	2 699	461
nov 23	3 095	2 687	408
oct 23	3 257	3 606	-349
sept 23	2 989	3 309	-320
août 23	3 055	3 545	-490
juil 23	3 197	3 097	100
juin 23	2 995	3 003	-8
mai 23	3 104	3 092	12
avr 23	3 089	3 411	-321
mars 23	3 269	2 741	528

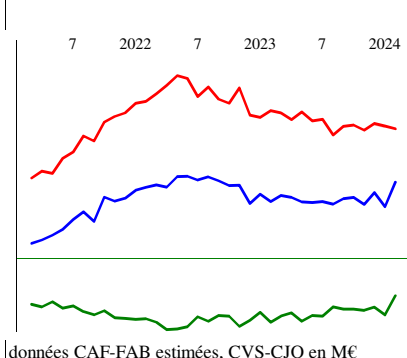
CG Produits en caoutchouc et en plastique, produits minéraux divers



données CAF-FAB estimées, CVS-CJO en M€

	Export	Import	Solde
févr 24	1 994	2 758	-764
janv 24	1 946	2 693	-746
déc 23	2 000	2 782	-781
nov 23	1 951	2 691	-740
oct 23	1 953	2 774	-821
sept 23	1 922	2 746	-823
août 23	1 931	2 673	-742
juil 23	1 974	2 752	-778
juin 23	1 968	2 787	-819
mai 23	1 990	2 844	-854
avr 23	1 981	2 798	-816
mars 23	1 965	2 816	-851

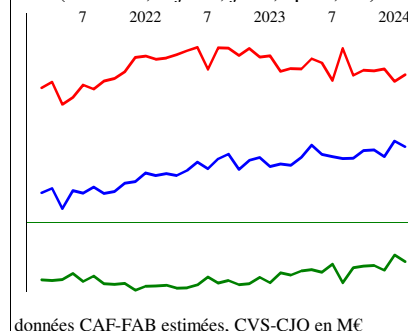
CH Produits métallurgiques et métalliques



données CAF-FAB estimées, CVS-CJO en M€

	Export	Import	Solde
févr 24	3 441	4 216	-774
janv 24	3 083	4 259	-1 177
déc 23	3 286	4 298	-1 012
nov 23	3 117	4 201	-1 084
oct 23	3 217	4 273	-1 056
sept 23	3 197	4 253	-1 056
août 23	3 121	4 130	-1 009
juil 23	3 157	4 358	-1 201
juin 23	3 144	4 336	-1 192
mai 23	3 155	4 467	-1 312
avr 23	3 220	4 355	-1 135
mars 23	3 247	4 450	-1 204

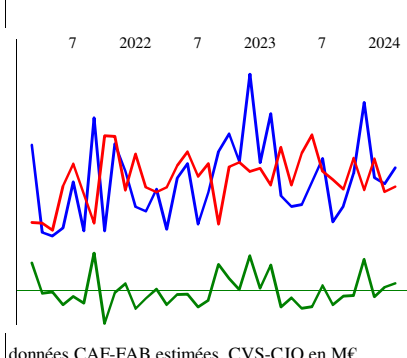
CM Produits manufacturés divers (meubles, bijoux, jeux, sport, ...)



données CAF-FAB estimées, CVS-CJO en M€

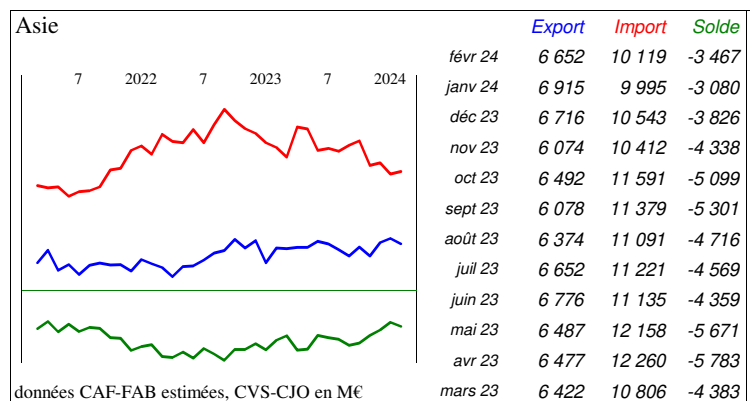
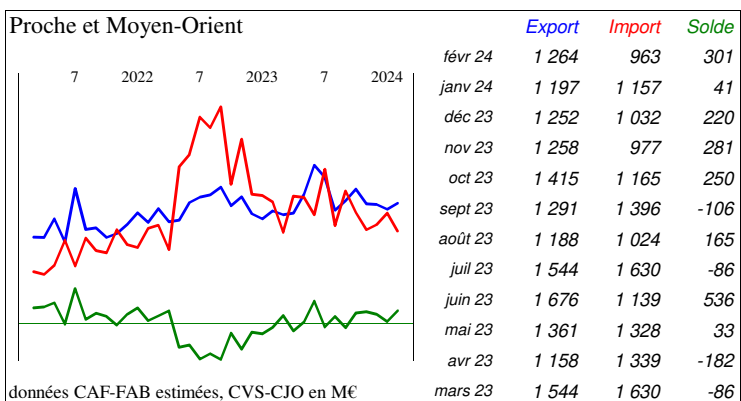
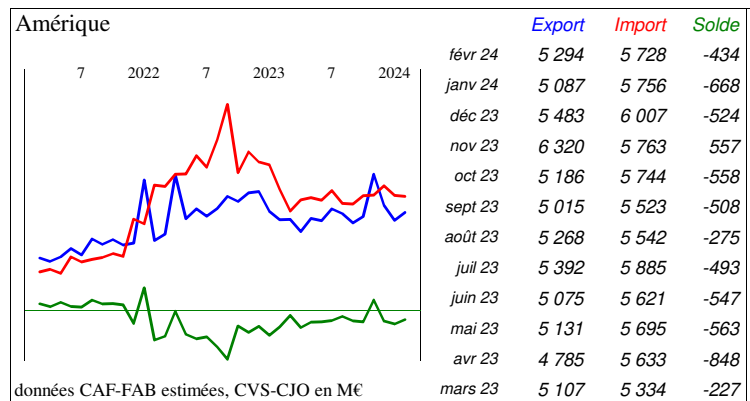
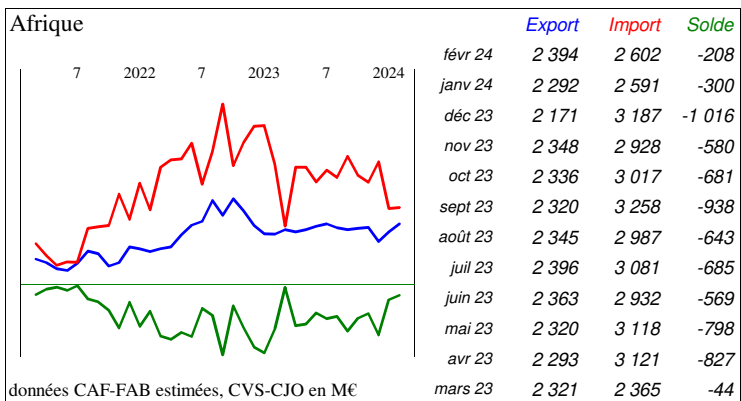
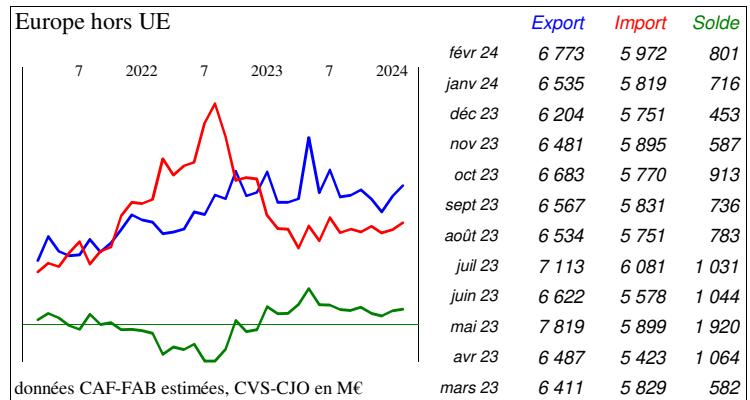
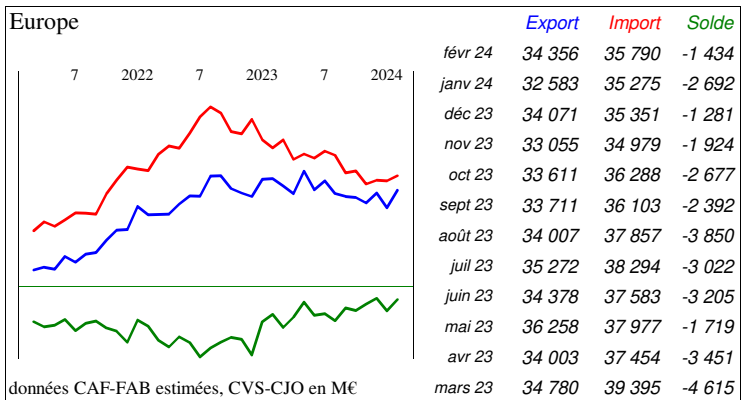
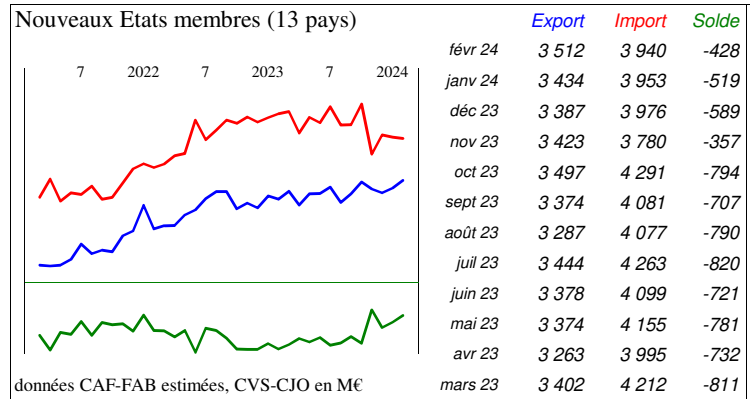
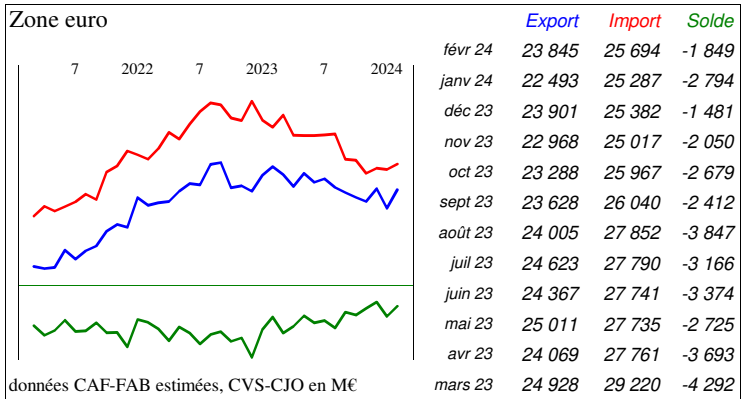
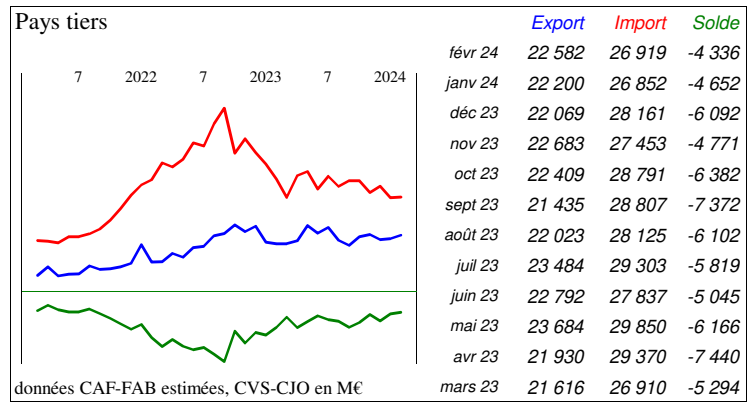
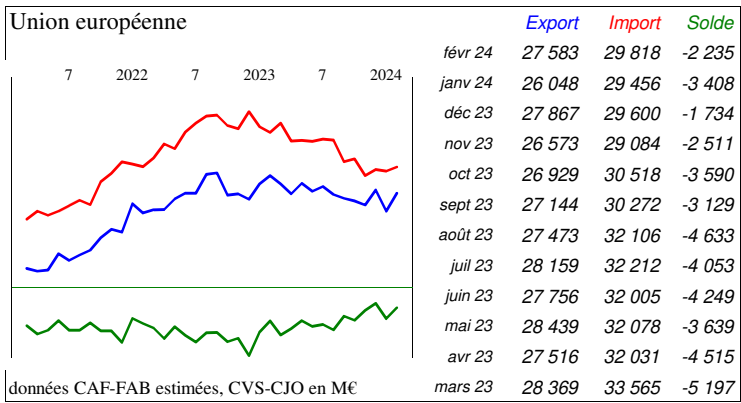
	Export	Import	Solde
févr 24	1 990	2 726	-736
janv 24	2 047	2 658	-610
déc 23	1 888	2 787	-899
nov 23	1 957	2 765	-808
oct 23	1 951	2 771	-821
sept 23	1 871	2 720	-849
août 23	1 868	2 997	-1 129
juil 23	1 886	2 669	-783
juin 23	1 912	2 847	-935
mai 23	2 006	2 890	-884
avr 23	1 881	2 787	-906
mars 23	1 798	2 788	-990

JZ, MN, RU - Produits divers

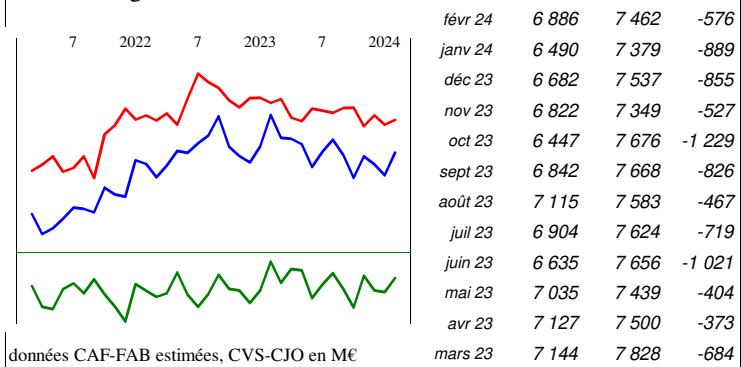


données CAF-FAB estimées, CVS-CJO en M€

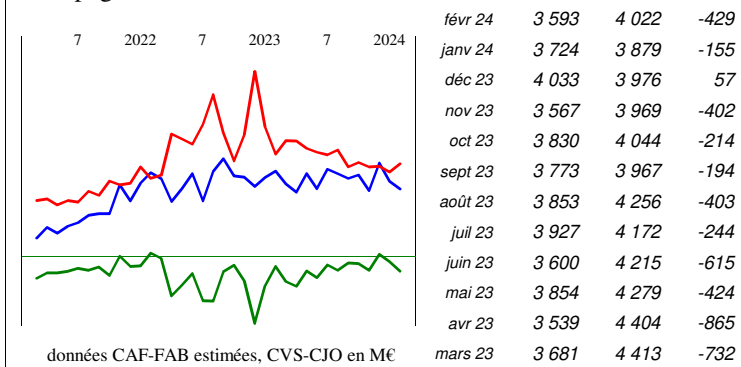
	Export	Import	Solde
févr 24	341	322	19
janv 24	325	317	8
déc 23	331	350	-19
nov 23	408	318	89
oct 23	335	351	-16
sept 23	302	319	-17
août 23	286	329	-43
juil 23	351	337	13
juin 23	327	375	-48
mai 23	303	356	-53
avr 23	301	323	-22
mars 23	313	362	-49



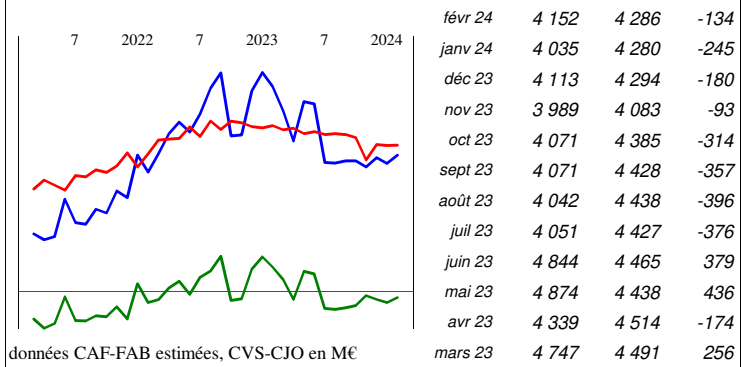
DE Allemagne



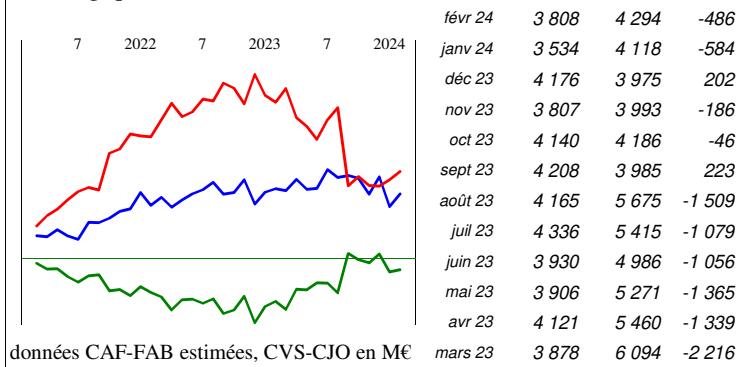
ES Espagne



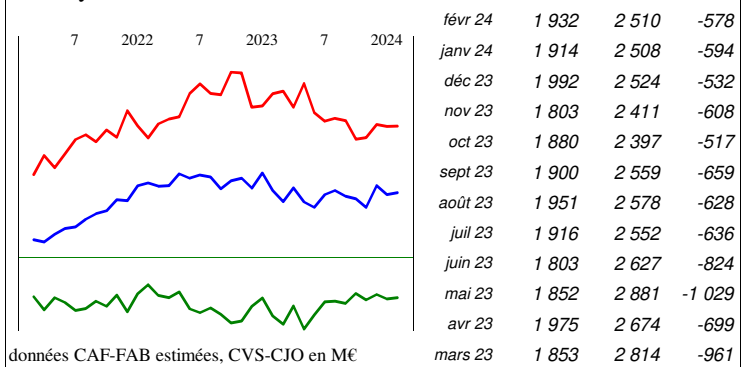
IT Italie



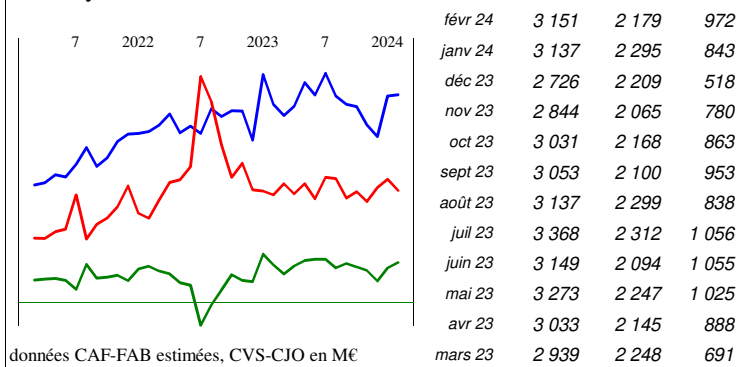
BE Belgique



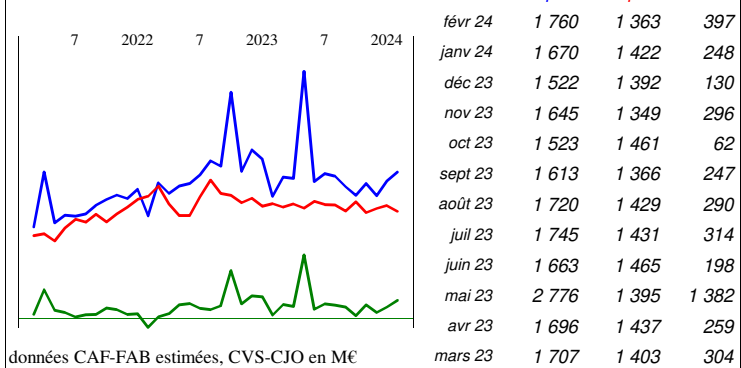
NL Pays-Bas



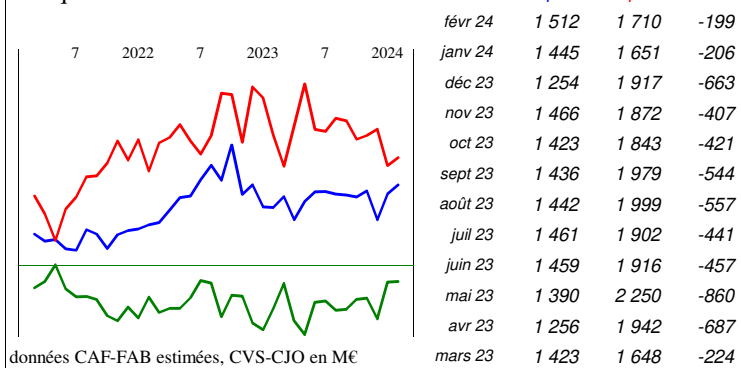
GB Royaume-Uni



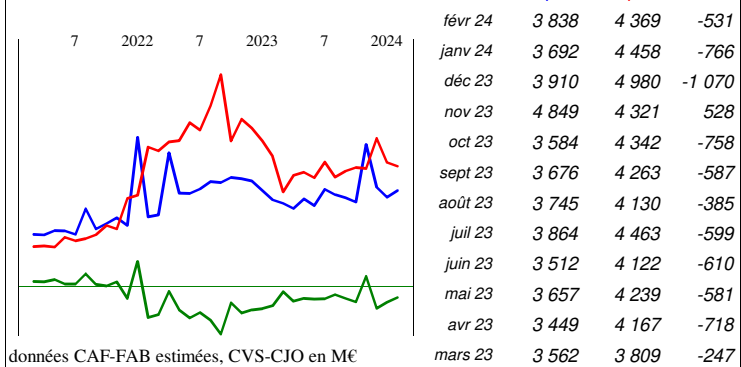
CH Suisse



Afrique du Nord



US Etats-Unis



Chine et Hong-Kong

